



CATÁLOGO



PRODUTOS NATURAIS PARA AS POMBAS SAUDÁVEIS NA SUA MELHOR FORMA!





BONYFARMA® &
pigeon products



Stichting Fondclub Midden - Limburg



ORGANISEREN • ORGANISIEREN DIE • ORGANISE LE • ARE ORGANISING:

BONY S.G.R. CUP BONY OMEGA 3 CUP INTERNATIONAL BONY BARCELONA CUP (IBBC) BONY BARCELONA CHAMPIONS LEAGUE (BBCL)



**PRIJSVERDELING PER KAMPIOENSCHAP • GEWINNE PRO MEISTERSCHAFT
LES PRIX PAR CHAMPIONNAT • PRIZE DISTRIBUTION PAR CHAMPIONSHIP**

1. € 500 - 2. € 300 - 3. € 200 - 4. t/m 10. € 100

PRIJZENGELD IS GEGARANDEERD • OBIGE PREISGELDER SIND GESICHERT • LES PRIX CI-DESSUS SONT GARANTIS • ALL PRIZES ARE GUARANTEED

BONY S.G.R. CUP: Pau (1e 2 getekenden), Barcelona, St. Vincent, Marseille, Narbonne en Perpignan (1e 5 getekenden). Maximaal 27 prijzen.
BONY OMEGA 3 CUP: Barcelona, Marseille en Perpignan (1e 3 getekenden). Maximaal 9 prijzen. Inleg BONY S.G.R. + BONY OMEGA 3 CUP: € 30 per liefhebber.

BONY S.G.R. CUP: Pau (2 Erst Benannte), Barcelona, St. Vincent, Marseille, Narbonne et Perpignan (5 Erst Benannte). Maximum 27 Preise.
BONY OMEGA 3 CUP: Barcelona, Marseille et Perpignan (3 Erst Benannte). Maximum 9 Preise. Teilnahmegebühr BONY S.G.R. + BONY OMEGA 3 CUP: € 30 pro Züchter.

BONY S.G.R. CUP: Pau (2 premiers inscrits), Barcelona, St. Vincent, Marseille, Narbonne et Perpignan (5 premiers inscrits). Maximum 27 prix.
BONY OMEGA 3 CUP: Barcelona, Marseille et Perpignan (3 premiers inscrits). Maximum 9 prix. Insert BONY S.G.R. + BONY OMEGA 3 CUP: € 30 par fancier.

BONY S.G.R. CUP: PAU (first 2 signed), Barcelona, St. Vincent, Marseille, Narbonne et Perpignan (first 5 signed). A maximum of 27 prizes.
BONY OMEGA 3 CUP: Barcelona, Marseille et Perpignan (first 3 signed). A maximum of 9 prizes. Deposit BONY S.G.R. + BONY OMEGA 3 CUP: € 30 per fancier.

INTERNATIONAL BONY BARCELONA CUP
Op de klassieker Barcelona organiseren wij een internationaal kampioenschap. Voor klassering komen in aanmerking: 1e getekende - 1e geklokte van de 2e tot en met 5e getekende. Inleg € 20 per liefhebber.

INTERNATIONAL BONY BARCELONA CUP
Eine internationale Meisterschaft auf dem internationalen Barcelona Klassiker. Die Auswertung erfolgt auf die 1. Benannte und die erst Konstatierte Taube der 2. Bis zur 5. Benannten. Teilnahmegebühr: € 20 pro Züchter.

BONY BARCELONA CUP INTERNATIONAL
Un championnat international organisé sur le concours International de Barcelona. Le classement se fera sur le 1er marqué et sur le premier constaté des 2em, 3em, 4em et 5em. Inscriptions: € 20 par colombophile.

INTERNATIONAL BONY BARCELONA CUP
We will be organizing an international championship on the classic Barcelona. Eligible for classification will be: 1st signed - 1st clocked of the 2nd to 5th signed. Deposit: € 20 per fancier.

BONY BARCELONA CHAMPIONS LEAGUE
Deelname per duif (onbepakt), inleg € 5 per duif. Prijsgeld: totale inleg na aftrek inhouding wordt verdeeld als volgt: 20% - 15% - 10% - 9% - 8% - 7% - 6% - 5% - 4% - 3% - 2% en 11x 1%. In totaal zijn er 22 geldprijzen te winnen en schitterende kristallen bokaal voor de 1e 5 geklasseerden.

BONY BARCELONA CHAMPIONS LEAGUE
Die Teilnahmegebühr beträgt € 5 pro Taube (beliebige Anzahl). Preisgeld: Auszahlung der gesamten Teilnahmegebühren abzüglich Kosten: 20% - 15% - 10% - 9% - 8% - 7% - 6% - 5% - 4% - 3% - 2% und 11x 1%. Insgesamt sind 22 Geldpreise zu gewinnen. Zusätzlich für die ersten 5 Platzierungen eine fabelhafte Kristallschale.

BONY BARCELONA CHAMPIONS LEAGUE
Le nombre de pigeons participants est illimité. L'investissement par pigeon est de € 5,-. Les prix à gagner sont divisés comme ceci: 20% - 15% - 10% - 9% - 8% - 7% - 6% - 5% - 4% - 3% - 2% et 11x 1%. De l'investissement total en tout il ya 22 prix en argent et on bocale en cristal pour ceux qui sont classés les 5 premiers.

BONY BARCELONA CHAMPIONS LEAGUE
Participation per pigeon (unlimited), deposit € 5 per pigeon. Prize money: Total deposits minus retentions shall be distributed as follows: 20% - 15% - 10% - 9% - 8% - 7% - 6% - 5% - 4% - 3% - 2% and 11x 1%. In total, there are to win 22 cash prizes and fabulous crystal bowls for the 1st 5 finishers.

Deelnemer BBCL met 1e getekende in de internationale uitslag wint *International Barcelona Masters*.

Teilnehmer BBCL mit Erst Benannten im internationalen Ergebnis gewinnt den *internationalen Barcelona Masters*.

Le premier participant de cette compétition internationale gagne *Les masters international de Barcelona*.

Participant BBCL with 1st nominated in the international result wins the *International Barcelona Masters*.

AANMELDEN: Stichting Fondclub Midden Limburg, • Oeverind 96, 6116 BB Roosteren (NL), • Email: info@fondclub.net, • Website: www.fondclub.net

ANMELDUNGEN: Stichting Fondclub Midden Limburg, • Oeverind 96, 6116 BB Roosteren (NL), • Email: info@fondclub.net, • Website: www.fondclub.net

S'INSCRIRE: Stichting Fondclub Midden Limburg, • Oeverind 96, 6116 BB Roosteren (NL), • Email: info@fondclub.net, • Website: www.fondclub.net

SIGNING UP: Stichting Fondclub Midden Limburg, • Oeverind 96, 6116 BB Roosteren (NL), • Email: info@fondclub.net, • Website: www.fondclub.net



CONTEÚDO:

A filosofia por trás dos produtos	3
Bony A-Booster	6
Bony Air	6
Bony Ferro Ativo	6
Bony B.M.T.	6
Bony La sal de baño	7
Bony Basis-T	7
Bony Essencial	7
Levedura de cerveja Bony	7
Bony Bio B.M.T	7
Bony Bio Impulso	8
Bony Bio Completo	8
Bony Bonichol	8
Bony Bolectrol Plus	8
Bony Bronchicon	9
Bony Cat Plus	9
Chá para pombos Bony	9
Mistura de eletrólitos Bony	9
Bony Endurance	10
Bony Farvisol W.O.	10
Cápsulas de recuperação Bony	10
Bony Extra Recup	11
Bony em pó para pombos jovens	11
Bony Alho	11
Bony Alicina Alho	11
Bony Reprodução	13
Óleo de alho Bony	13
Mistura básica de minerais Bony M	13
Mistura de minerais Bony M Superior	14
Bony Mineral	14
Bony MR plus	16
Bony Muda	16
Gotas nasais Bony	16
Óleo de reprodução Omega 3 Bony	16
Óleo para voo Bony Omega 3	17
Óleo para voo com Bony Omega 3	17
Octa 20.000	17
Bony Omega Nucleovit	17
Óleo para voo Bony Omega 2.0	18
Gotas para os olhos Bony	18
Oregão em pó Bony 10%	18
Oregão líquido Bony 10%	18
Bony Power Glutavit	18
Bony PreviSal	19
Bony Probiotica	19
Vitaminas para a muda Bony	19
Bony S.G.R.	21
Bony Special Force	21
Bony Sambucca Plus	21
Óleo de germe de trigo Bony	21
Mistura de Treinamento Bony	22
Bony Usneano Plus	22
Bony Vitacaps	22
Bony Vitaminas para voo Plus	22
Gordura de carneiro líquida Bony	23
Complemento para o voo Bony	23
Gotas pretas Bony	23
Bony Carni-MAG Plus	25
Informação:	
Livro; "Manter os pombos saudáveis"	5
Respiração - Cérebro - Olho	12
O fator comum no sistema básico Bony	15
Problemas intestinais	15
Ornitose - problemas das vias respiratórias - Cabeças	20
Período de muda - de reprodução	20
Bony Farma e borrachos	24
Temporada de voo	24
Bony Farma Horários semanais	25
Diagrama de visão geral	30
A missão da Bony Farma	31
Pigeonvetcenter	31
Resumo Bony Farma pigeon products	31

BONY FARMA PIGEON PRODUCTS: A FILOSOFIA POR TRÁS DOS PRODUTOS

Bony Farma elaborou um novo catálogo para o columbófilo. O ponto de partida é o de fortalecer a saúde dos pombos através do fornecimento de suplementos alimentares (ver o quadro "O que são nutricêuticos?"). Estes são nutrientes naturais que contribuem para a saúde ótima. Tanto durante os períodos de muda e de reprodução como de voo, estes suplementos promovem o bem-estar e melhoram as condições físicas dos pombos, incrementando assim o seu desempenho. Estes suplementos não são medicamentos veterinários, mas adjuvantes que podem ajudar a prevenir e reduzir o consumo de, por exemplo, antibióticos e agentes quimioterapêuticos. Desta forma reduz-se a probabilidade de ocorrer surtos de doenças.

Na Europa (ocidental) são poucos os veterinários e clínicas veterinárias que se dedicam seriamente à supervisão médica de pombos. Os pombos não constituem exatamente para os veterinários o aspecto mais fascinante da sua profissão. Em caso de necessidade, são prescritos medicamentos, mas se eles atendem verdadeiramente as

necessidades dos pombos de hoje é muito questionável.

Os medicamentos ainda continuam a ser administrados segundo as dosagens e experiências de acordo com a tradição dos anos 70 e 80 do século passado. Neste meio tempo, foram muitos os avanços alcançados nas áreas de infecções por bactérias, vírus e parasitas. Assim, a resistência de bactérias e protozoários requer dosagens adaptadas.

O QUE SÃO 'NUTRICÊUTICOS'?

A palavra vem de 'nutriceutical' (Inglês) e é uma contração de 'nutrition' (nutrição) e 'pharmaceutical' (farmacêutica). Nutricêuticos são os nutrientes que oferecem vantagens médicas e de saúde, incluindo a prevenção e o tratamento de doenças. Esta aplicação é tão antiga quanto a própria humanidade (Suméria, Índia, Egito, China, etc.) e por muito tempo as ervas, etc. foram a única forma de curar doenças. Um exemplo é o quinino da cortiça da Chinchona, que é um produto de combate à febre. Com o aparecimento da medicina convencional, estas aplicações se tornaram cada vez mais esquecidas. Na alimentação, tradicionalmente tomase em consideração o sabor e os valores nutritivos (carboidratos, gorduras, proteínas, etc.). Nas últimas décadas, as ideias sobre os nutrientes estão passando novamente por muitas mudanças. Há cada vez mais evidências científicas de que certos componentes alimentares desempenham um papel fundamental como elo de ligação entre a alimentação e a saúde.

Alguns exemplos bem conhecidos são: antioxidantes em frutas, chá, vinho e chocolate, ajuda na prevenção do câncer pelo brócolis, etc.

No acompanhamento médico dos pombos, a maioria dos veterinários baseia-se principalmente na prática veterinária convencional. Nisso ocupa um lugar central a cura de animais enfermos. Em caso de doença, geralmente é prescrito um medicamento, como por exemplo um vermífugo ou um antibiótico, com o objetivo de eliminar o mais rapidamente possível o agente patogênico. Esse objetivo de combater da forma mais rápida possível a causa do sofrimento dos pacientes conta, naturalmente, com o nosso total apoio.

UM PASSO ADIANTE

No entanto, temos tido consideráveis progressos no acompanhamento da criação de pombos. Nos últimos mais de 33 anos, o Centro Veterinário Beek tem procurado novos caminhos que contribuíssem para a resistência geral e natural dos pombos. Assim, os efeitos negativos de uma infecção podem, por exemplo, ser debelados com maior rapidez. O ponto de partida dos suplementos alimentares Bony Farma é a criação de um ambiente que apoia da melhor forma possível a defesa natural, reduzindo para um mínimo o risco da doença. A margem entre o lucro e o



O VETERINÁRIO PETER BOSKAMP

Há mais de 35 anos que ele se ocupa da supervisão médica de pombos, pesquisa e desenvolvimento de suplementos alimentares. Com o objetivo, entre outros, de aumentar a resistência dos pombos de forma a reduzir, finalmente, a dependência (cada vez maior) de medicamentos.

O resultado dos seus anos de pesquisas, ideias e abordagens constitui a base da gama de produtos Bony Farma.



prejuízo na prática da columbofilia moderna é extremamente pequena. Por conseguinte, é extremamente importante não deixar as coisas ao acaso.

Nisso permanece-se o mais próximo possível da natureza e faz-se uso pleno das oportunidades que a natureza nos oferece. Os produtos Bony Farma são, portanto, muitas vezes baseados em uma variedade e combinação de nutrientes e ervas que oferecem apoio ao sistema imunológico, respiratório e intestinal, melhorando assim o desempenho dos pombos.

Em suma, a nossa filosofia relativa à columbofilia consiste em uma cooperação entre a ciência médica convencional (medicamentos) e uma abordagem natural (ervas). Este catálogo esclarece as possibilidades que esta abordagem profissional oferece aos profissionais da columbofilia. A ênfase está nos produtos naturais e nutracêuticos, e por isso os produtos veterinários convencionais e magistrais somente são mencionados incidentalmente. Um fator constante na abordagem natural das atividades de criação de pombos é formado por Bony S.G.R., uma bebida destinada ao aumento da resistência e ao mesmo tempo um acidificante à base de ervas.

O fornecimento coerente e regular desta bebida acidificante à base de ervas contribui fortemente para que os pombos (jovens) se desenvolvam de forma mais saudável, mais forte e

geralmente necessitem menos medicação. O sistema imunológico dos pombos desenvolve-se melhor devido a que enfrentam doenças infantis, porém sem manifestar os sintomas destas. Assim, despende-se menos energia no combate de doenças, energia essa necessária para o bom desenvolvimento de pombos fortes e em excelentes condições de saúde!

A gama de produtos Bony Farma inclui também muitos suplementos alimentares que ajudam, de forma natural, a manter a saúde dos pombos. Já amplamente conhecido são o Óleo para voo Bony Omega 3, o Óleo para voo com Bony Omega 3 Octa 20.000, entre outros, octacosanol, Bony Omega 3 Nucleovit, entre outros, nucleótidos, Óleo de reprodução Omega 3 Bony com um alto teor de EPA e DHA e Óleo para voo com Bony Omega 2.0.

O BÁSICO

Os produtos Bony Farma foram desenvolvidos para manter em boas condições a saúde dos pombos. Durante os períodos de reprodução, muda e voo eles ajudam a manter o bem-estar e a melhorar a condição física, com o que os pombos são capazes de lograr melhores desempenhos.

No entanto, estes suplementos não se destinam a ocultar as causas subjacentes. Em caso de doença, um tratamento específico deverá assegurar a cura. Nisso os suplementos alimentares podem ser úteis para promover a recuperação mediante o melhoramento da saúde e o estímulo das defesas próprias do organismo.

O SISTEMA BONY

Ao longo dos anos foi criado um sistema básico no qual, na prática, verificou-se que pombos jovens podem desenvolver-se da melhor forma possível com o mesmo. Assim, aconselhamos a todos o sistema básico.

Consideramos como parte do sistema básico Bony:

- Bony S.G.R.
- Bony Essencial
- Bony Omega 3 Nucleovit
- Bony B.M.T.
- Mistura básica de minerais Bony M
- Bony Mineral

A combinação acima referida de

GUIA INEXISTENTE

A necessidade de um cronograma que aclare as coisas relativamente ao acompanhamento natural da columbofilia, resultou no 'sistema Bony'. No entanto, somos e continuaremos sendo de opinião de que cronogramas somente servem como base para o columbófilo individual, e não como um guia a ser seguido cegamente. Cada pombal é diferente, o que nunca se deve perder de vista. Um acompanhamento médico apropriado do pombo deve ser personalizado, adaptado às circunstâncias do pombal individual.

Para deixar claro quais são as possibilidades, foi incluído no catálogo um esquema básico que pode ser adaptado segundo as circunstâncias individuais.

suplementos alimentares de apoio é um pacote básico equilibrado que proporciona aos pombos uma base saudável, tanto durante o crescimento como durante a temporada de voo e reprodução. Disponíveis para a venda em pacotes grandes e pequenos.

UM QUADRO DOS PRODUTOS

No quadro abaixo, são discutidos, além dos produtos básicos referidos, uma ampla gama de suplementos alimentares. Estes suplementos devem ser aplicados sob medida nos diversos sistemas:

- Apoio geral
- A temporada de muda
- A temporada de reprodução
- Pombos jovens
- O desenvolvimento para atingir as condições de voo
- O desenvolvimento para atingir as condições de voo de longa distância
- O acolhimento após o voo
- O apoio em caso de doença.

WEBSITE

Em www.bonyfarma.com encontra-se igualmente um quadro completo dos produtos Bony Farma, junto com um amplo esquema de acompanhamento, a abordagem natural e recomendações relativas, entre outros, à criação, muda, pombos jovens, etc.



PIGEONVETCENTER—CENTROVETERINÁRIOBEEK

O Pigeonvetcenter forma parte do Centro Veterinário Beek. Pode-se recorrer a este centro para um acompanhamento veterinário profissional da columbofilia.

No website www.pigeonvetcenter.com encontra-se informação e os boletins mensais do veterinário Peter Boskamp com, entre outros, informações e ideias relativas aos cuidados e ao acompanhamento de pombos.



LIVRO "MANTER OS POMBOS SAUDÁVEIS"

Este livro prático, escrito pelo veterinário Peter Boskamp, é uma sistematização das suas ideias e abordagem, que constituem também a base da gama de produtos Bony Farma.

O acompanhamento médico da columbofilia está, tradicionalmente, orientado para a cura de pombos doentes. Também são usados frequentemente medicamentos com objetivos preventivos. A alta pressão de infecção durante os voos de competição torna muitas vezes necessário o uso de medicamentos. A columbofilia é um esporte de alta competição, e uma pequena anomalia significa não ganhar prêmios.

A atual regulamentação dificulta um acompanhamento médico profissional da columbofilia.

Este livro contém uma aclaração sobre as ideias subjacentes relativas ao aumento da resistência geral. Nisto são indicadas as maneiras de levar o nível de resistência dos pombos a um nível mais alto, para finalmente reduzir a (crescente) dependência em relação a medicamentos. No livro aclara-se que além da assistência a animais doentes, deve-se, prioritariamente, dedicar-se aos cuidados à saúde dos pombos. Somente quando a saúde dos pombos é ótima, pode-se melhorar com recursos coadjuvantes a condição física dos pombos de forma a lograr-se o nível de desempenho desejado.

TRATAR AS DOENÇAS

Na primeira parte deste livro iremos tratar das doenças mais correntes dos pombos. O foco principal deste livro recai essencialmente sobre a doenças infecciosas, em particular durante a época das largadas. Estas últimas podem ser um empecilho tal para os pombos que o desempenho pode ser afetado. Na primeira parte, que chamamos "tratar as doenças", mencionaremos em cada caso quais são as abordagens naturais e preventivas.

Doenças dos pombos

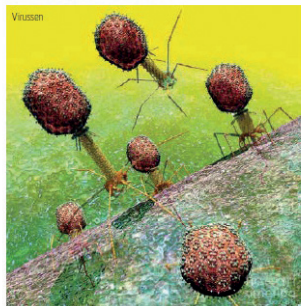
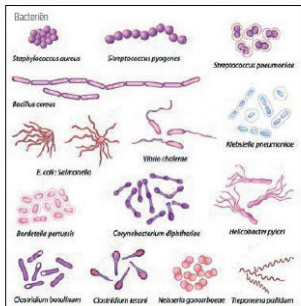
Os pombos devem ser naturalmente portadores de um certo número de doenças, as quais podem nem sempre causar sintomas imediatos. Quer haja efetivamente sintomas ou não depende de variados fatores. Antes de discutir em detalhe as

diversas doenças que podem afetar as aves, é bom explicar quais os fatores acima mencionados.

Os pombos podem sofrer de infeções virais, protozoárias, bacterianas, fúngicas, e de quaisquer outras origens em agentes patogénicos que não podem ser agrupa-

dos nas infeções atrás mencionadas.

Na prática, somos frequentemente confrontados com columbofilos que confundem os termos "bactéria" e "vírus". Sobretudo se vivemos na crença de que os antibióticos podem combater todos os agentes patogénicos. Os vírus, as bactérias... Contudo, este não é o caso. Os antibióticos combatem as bactérias, mas não os vírus. Contudo, no caso das infeções virais, os antibióticos são necessários num certo número de casos. Com efeito, uma infeção viral é um desafio para os sistemas imunitários da ave. Consequentemente, existe muitas vezes muito pouca energia para estar à altura de fazer frente às bactérias que estão frequentemente inativas até ao momento. Estas bactérias ativam-se, e são de seguida capazes de provocar sintomas.



TRATAR AS DOENÇAS

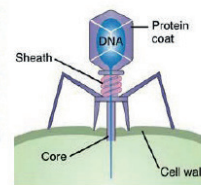
Os problemas não teriam tido lugar se o vírus não tivesse criado condições mais favoráveis. Um exemplo em que este fenómeno se produz frequentemente é a adenovirose entre os juvenis. Neste caso, muitas vezes o vírus mais não é do que o conteúdo da bactéria designada por E. coli, o qual pode causar problemas subsequentes. Ainda que estas bactérias sejam por norma relativamente pacíficas no tubo digestivo intestinal do pombo.

Virulência
Os vírus precisam da célula do hospedeiro para a sua reprodução. Após terem inzerido o seu material genético no núcleo da célula do hospedeiro, a célula ativa-se para a sua reprodução. Com a bactérias e os protozoários, este não é o caso.

O facto de que uma infeção em particular possa ou não propagar-se depende em parte da força do agente patogénico. Consequentemente, do seu carácter patogénico. Chamamos a isso a virulência do agente patogénico.

Este fenómeno é igualmente utilizado na fabricação de vacinas para controlar as doenças. Os vírus mais fracos podem estar presentes no hospedeiro, mas dado que não são suficientemente fortes para verdadeiramente causar uma doença, são usados para o fabrico de vacinas. O vírus vacinal é introduzido no corpo, de modo a estimular o órgão imunitário do pombo, a que produza anticorpos contra este vírus. Se, de seguida, o pombo é atacado por uma estirpe mais forte do vírus, ligamos uma derivada mais virulenta, o corpo vai reagir mais rapidamente à presença do vírus, e pode prevenir ou limitar a doença.

Para as vacinas, distinguimos as "vacinas vivas" e as "vacinas mortas". Para as vacinas vivas, utilizam-se vírus vivos vivos, ou bactérias. As vacinas mortas contêm



unicamente um componente do vírus ou das bactérias, depois de terem sido mortos. Em regra, as vacinas vivas dão à imunidade uma estrutura mais forte.

A vacina contra a Variola é exemplo de uma vacina viva. Depois que a vacina liofilizada tenha sido misturada com a água fornecida, pode ser injetada sob a pele, ou esfregada nos folículos das plumas com um pequeno pincel.

Com as vacinas criadas e utilizadas nos últimos anos na Europa Ocidental, observamos frequentemente a propagação do vírus da vacina às aves não protegidas. Depende portanto da virulência do vírus da vacina, e de ele ser acompanhado de reações vacinais ou não. A força dos vírus de uma vacina parece flutuar um pouco, de modo a que algumas vezes se produzem mais reações num certo momento,

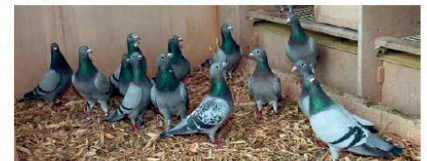
e menos noutras. Mas este não deveria nunca ser o objetivo de um vírus vacinal, o de se propagar a ponto tal que possa causar reações massivas, assim como sintomas pouco inferiores ao vírus no terreno.

A taxa de infeção e o stress

Um outro elemento decisivo da presença de sintomas é a taxa de infeção. Se os pombos partilharem o mesmo espaço que os animais portadores ou doentes, será mais provável que se tornem presas da mesma doença. A taxa de infeção depende igualmente do número de germes no ambiente envolvente. A probabilidade de haver mais germes no pomal aumenta proporcionalmente ao número de pombos num loft. O risco de propagação destes germes aumenta ainda mais se juntarmos pombos de diferentes lofts.

A co-localização dos pombos provenientes de diferentes lofts acarretará não apenas mais tipos de germes, como igualmente ainda maior stress. O stress é uma das principais causas de uma imunidade reduzida entre os pombos. Uma imunidade reduzida dá aos germes patogénicos a ocasião para se multiplicarem.

Se o número de germes atingir um limite crítico para o sistema imunitário, então reproduzir-se-á, e os pombos mais fracos ficarão doentes. Uma vez que a ave está enferma, excretará germes patogénicos,



TRATAR AS DOENÇAS



RESUMO BONY FARMA PIGEON PRODUCTS

BONY A-BOOSTER



Alimento complementar para pombos.

Bony A-Booster é uma solução altamente concentrada para aminoácidos e vitaminas.

Composição: levedura: aminoácidos, vitaminas, propilenoglicol. O extrato de levedura entrega por litro Bony A-Booster: alanina 8,9 g, arginina 6,8 g, ácido aspártico 15,2 g, fenilalanina 5,6 g, cistina 1,6 g, ácido glutâmico 18,2 g, glicina 5,8 g, histidina 6,8 g, isoleucina 6,8 g, leucina 9,4 g, lisina 10,6 g, metionina 1,6 g, prolina 4,6 g, serina 6,6 g, treonina 6,4 g, tirosina 7 g, valina 7,6 g, triptofano 1,2 g. **Componentes analíticos e teores:** proteína bruta 12-16%, fibra bruta 0%, gordura bruta 0%, cinza total 0,5-1%, humidade 75-85%, lisina 1,06%, metionina 0,16%, sódio <0,02%, magnésio <0,002%, fósforo <0,06%, cálcio <0,003%. **Aditivos nutricionais por litro: Vitaminas, provitaminas:** Biotina (3a880) 1 mg, D-Pantenol (3a842) 7.500 mg, Niacinamida (3a315) 16.250 mg, Vitamina B1 / Cloridrato de tiamina (3a820) 1.750 mg, Vitamina B2 / Riboflavina (3a825ii) 2.500 mg, Vitamina B6 / cloridrato de piridoxina 3 1.125 mg. **Aminoácidos:** L-triptofano (3c440) 1.180 mg. **Uso:** No período de recuperação, por exemplo depois de uma enfermidade, depois de um voo ou durante o período de muda pode-se usar Bony A-Booster. 1 a 2 dias por semana depois do voo e diariamente durante o período de muda. **Dosagem:** 1 ml por litro de água de beber. **Disponível em:** 50 ml.

BONY AIR



Bony Air é fabricado a partir de diversos óleos essenciais que têm um efeito especial sobre as vias respiratórias. Bony Air é usado entre outros como suporte no tratamento de uma infeção das vias respiratórias. Os óleos essenciais costumam ter um efeito curativo e desinfetante sobre as vias respiratórias. Para este produto está também disponível um sistema de pulverização.

Composição: contém entre outros os seguintes óleos: óleo de eucalipto, óleo de tomilho, óleo de cânfora, essência de erva cidreira, mentol.

Uso: A usar em combinação com um pulverizador ou aplicar em gotas nas prateleiras ou nos bebedouros. Se for necessário, pode ser aplicado diariamente. Inapropriado para uso interno! Não pulverizar diretamente sobre os pombos.

Disponível em: 100, 1000 ml.



BONY FERRO ATIVO

Alimento complementar para pombos.

Complexo de ferro quelífero orgânico. Este produto aumenta a concentração de oxigénio no sangue. Em períodos de grande esforço físico, como o período de muda, de reprodução e a temporada de voo, a necessidade de ferro é maior. O pombo retira a sua energia do metabolismo lipídico. Este gasto energético requer muito oxigénio. O ferro estimula a formação de sangue, eleva a contagem de glóbulos vermelhos, aumenta a concentração de oxigénio no sangue, fazendo com que o oxigénio chegue com maior rapidez até as células do corpo.

Composição: gluconato de ferro, vitamina B12; cianocobalamina.

Componentes analíticos e teores: proteína bruta <0,1%, fibra bruta 0%, gordura bruta <0,1%, cinza total 3,3%, humidade 94,7%, amido 0,1%, lisina <0,05%, metionina <0,05%, sódio 0,138%, fósforo 0,005%, cálcio 0,014%, ferro 2,1%.

Aditivos nutricionais por litro: gluconato de ferro 22.000 mg. **Vitamina:** vitamina B12 cianocobalamina 48,25 mg.

Uso/Dose: 3 semanas antes da temporada de voo: 5 ml per litro de água de beber, 2 dias por semana. Período de reprodução e muda: 5 ml por litro de água de beber, 1 vez por semana. Agitar antes de usar.

Disponível em: 250 ml.

BONY B.M.T.



Alimento complementar para pombos.

Bony B.M.T. é um produto que é extremamente adequado para a condição básica dos pombos.

Composição: levedura de cerveja, proteínas de leite, farelo de trigo.

Componentes analíticos e teores: proteína bruta 28,1%, fibra bruta 2,04%, gordura bruta 7,91%, cinza total 6,97%, humidade 5,7%, amido 8,94%, lisina 0,24%, metionina 0,07%, cálcio 0,447%, sódio 0,325%, fósforo 0,996%.

Uso: Tanto durante a temporada de voo e o período de muda como durante a temporada de reprodução.

Dosagem: 1 a 2 colheres de dosagem por kg de alimento durante 2 dias por semana.

Disponível em: 500 gr.

BONY SAL DE BANHO BONY

**NOVO!**

O Sal de banho Bony dá aos pombos uma plumagem brilhante e macia. Também acelera o período de muda.

Composição: sal, óleos essenciais.

Uso: Na temporada de corrida e período de muda: Dê um banho 1-2 vezes por semana com Sal de banho Bony. Dê um banho uma vez por semana no inverno.

Dosagem: 1-2 colheres de medição em 10-15 litros de água de banho.

Disponível em: 500 gr.

BONY BASE-T

Alimento complementar para pombos.



Bony Base-T é uma bebida à base de ervas de apoio que pode ser administrada diariamente.

Composição: Contém entre outros: oregão, ginsengue, echinacea, unha de gato, eucalipto, ortiga, dente-de-leão, calêndula, milefólio, tomilho, sálvia, folha de hortelã-pimenta, folha de boldo, fresno, eleuterococo, anis estrelado, alho, bagas de sabugueiro. **Componentes analíticos e teores:** proteína bruta <0,1%, fibra bruta <0,1%, gordura bruta <0,1%, cinza total 0,1%, humidade 98,3%, amido <0,01%, lisina <0,05%, metionina <0,05%, cálcio 0,004%, sódio 0,003%, fósforo 0,002%.

Dosagem: 20 ml por litro de água de beber. Agitar antes de usar.

Disponível em: 1000 ml.

BONY ESSENCIAL

Alimento complementar para pombos.



Bony Essencial é uma combinação de ervas que pode ser administrada à vontade aos pombos. Bony Essencial é um dos produtos do nosso sortimento que favorece a saúde básica dos pombos. Bony Essencial pode ser administrada sobre o alimento com Bony B.M.T. Como aderente para o alimento, pode então ser usado o Bony Omega 3 Nucleovit.

Composição: farinha de algas, levedura de cerveja, oregão, alho em pó, pau d'arco, vareque, echinacea, eleuterococo, ortiga, curcuma, chlorella, spirulina, algas.

Componentes analíticos e teores: proteína bruta 4,8%, fibra bruta 1,85%, gordura bruta 1,66%, cinza total 56,78%, humidade 3,6%, amido 0,14%, lisina <0,05%, metionina <0,05%, cálcio 13,1%, sódio 0,371%, fósforo 0,146%.

Uso: Durante 1 a 2 dias por semana junto com o alimento. Perfeitamente adequado para o uso

durante o período de muda e de reprodução. Fora da temporada de voo é suficiente administrar 1 vez por semana. Durante a temporada de voo pode-se aumentar a frequência para 2 a 3 vezes por semana, dependendo das necessidades.

Dose: 1 a 2 colheres de dosagem por kg de alimento.

Disponível em: 600 gr.

LEVEDURA DE CERVEJA BONY

Alimento complementar para pombos.



Composição: levedura de cerveja.

Componentes analíticos e teores: proteína bruta 31,0%, gordura bruta 7,0%, fibra bruta 9,5%, cinza total 6,5%, amido 5,0%, açúcar 1,0%, lisina 1,8%, metionina 0,6%, cálcio 0,3%, fósforo 1,0%, sódio 0,1%.

Aditivos nutricionais por kg: Vitaminas e provitaminas: vitamina B1 90 mg, vitamina B2 (E101) 28 mg, vitamina B6 (3a831) 22 mg, colina 2.300 mg, niacina 240 mg, ácido pantoténico 73 mg, ácido fólico 12 mg, biotina 520 µg.

Uso: Suporte da vitalidade.

Dose: 1-2 colheres de dosagem por kg de alimento.

Disponível em: 500 gr.

BONY BIO B.M.T.

Alimento complementar para pombos.

**NOVO!**

Bony Bio B.M.T. é um produto que é extremamente adequado para a condição básica dos pombos.

Composição: levedura de cerveja, proteínas de leite, farelo de trigo, lecitina, minerais especiais e uma mistura de monoglicéridos e diglicéridos de ácido butírico, ácido caprílico, ácido carpiano, ácido propiónico e ácido laurico.

Componentes analíticos e teores: proteína bruta 28,1%, fibra bruta 2,04%, gordura bruta 7,91%, cinza total 6,97%, humidade 5,7%, amido 8,94%, lisina 0,24%, metionina 0,07%.

Uso: Tanto durante a temporada de voo e o período de muda como durante a temporada de reprodução.

Dosagem: 1 a 2 colheres de dosagem por kg de alimento durante 2 dias por semana.

Disponível em: 500 gr.

**BONY BIO IMPULSO***Alimento complementar para pombos.*

Bony Bio Impulso é composto por mono- e diglicéridos de ácidos gordos. A pesquisa mostrou que estes glicéridos de cadeia curta e média possuem propriedades antibacterianas e antivirais para melhorar o desempenho dos animais. O Bony Bio Impulso contém precisamente esses ácidos graxos para inibir bactérias patogênicas gram-negativas e para desativar vírus com envelope de gordura. Além disso, esses patógenos não podem desenvolver resistência contra esses glicéridos.

Composição: ácido butírico, ácido caprílico, ácido cáprico, ácido propiônico, ácido láurico esterificado com glicerol.

Componentes analítico e teores: proteína bruta 0%, fibra bruta 0%, gordura bruta 25,3%, cinza bruta 0,1%, lisina 0%, metionina 0%.

Uso/Dose: Pode ser dado todo o ano. Período de reprodução; 2 ml por litro de água potável ou na comida. Aves jovens; 1,5 ml por litro de água potável ou sobre a comida. Temporada de corridas; O dia da chegada + o dia seguinte: 2,0 ml por litro de água potável ou sobre a comida. O dia da remessa + no dia anterior: 3 ml de litro de água potável ou na comida. Período de muda; 2,0 ml de litro de água potável. ou na comida.

Disponível em: 250, 500, 1000 ml.

BONY BIO COMPLETO*Alimento complementar para pombos.*

Bony Bio Completo pode ser usado para melhorar a flora intestinal. Portanto, muito adequado para cuidados de saúde preventivos.

Composição: extrato herbal fermentado.

Componentes analítico e teores: proteína bruta 0,4%, fibra bruta 0,8%, gordura bruta 0,2%, cinza bruta 1,5%, umidade 96,9% lisina <0,05%, metionina <0,05%.

Uso/Dose: Administrar em água potável. Comece com uma cura de 10 dias. Depois disso, 2-3 dias por semana. 5 ml por litro de água potável.

Disponível em: 250 ml

**BONY BONICHOL***Alimento complementar para pombos.*

Para o fígado e a plumagem.

Composição: sorbitol (E420), cloreto de sódio, sulfato de magnésio, água em quantidade suficiente.

Componentes analíticos e teores: proteína bruta 4,6%, fibra bruta 0%, gordura bruta 0,14%, cinza total 0,2%, humidade 40%, lisina 0,0%, metionina 1,0%, sódio 0,03%, magnésio 0,01%.

Aditivos nutricionais por litro: Vitaminas, provitaminas; bitartrato de colina – Aminoácidos: colina 61,4 g/l, D-metionina – metionina 10 g/l.

Uso: Perturbações digestivas, degeneração gorda hepática, durante o período de muda, depois de uma enfermidade, depois de um tratamento com antibióticos e depois de um tratamento de uma helmintose. Agitar antes de usar.

Dose: Durante a muda: 20 ml por litro de água de beber, duas vezes por semana. Na temporada de voo: 1 vez por semana 10 ml por litro de água de beber (alguns dias depois do voo).

Disponível em: 500 ml.

**BONY BOLECTROL PLUS***Alimento complementar para pombos.*

Bony Bolectrol Plus ajuda na recuperação do equilíbrio hídrico depois de desidratação em consequência de grandes esforços ou de uma enfermidade.

Composição: dextrose, aminoácidos, provitaminas, vitaminas, eletrólitos por 1 litro; acetato de sódio 90.000 mg, cloreto de sódio 82.440 mg, acetato de potássio 14.994 mg, malato de magnésio 10.000 mg, cloreto de magnésio 4.500 mg, cloreto de cálcio 4.500 mg.

Componentes analíticos e teores: proteína bruta <0,1%, fibra bruta <0,1%, gordura bruta <0,1%, cinza total 8,48%, humidade 67,76%, amido 0,29%, lisina <0,05%, metionina <0,05%, sódio 3,61%, cálcio <0,138%, fósforo <0,002%.

Aditivos nutricionais por litro: Vitaminas, provitaminas: vit. B1 (3a820) 44,5 mg, riboflavina vit. B2 (E101) 14,6 mg, niacinamida vit. B3 (3a315) 290 mg, D-pantenol vit. B5 (3a842) 64 mg, cloridrato de piridoxina vit. B6 (3a831) 65 mg, vit. B12 300 mcg, vitamina C 10.000 mg, biotina (3a880) 2.000 mcg, ácido fólico (3a316) 2,5 mg, cloreto de colina (3a890) 700 mg, L-carnitina (3a910) 250 mg. **Aminoácidos:** Monocloridrato de L-lisina (3.2.3) 230 mg, L-metionina 550 mg,

L-treonina (3.3.1) 40 mg, L-tripotofano (3.4.1) 20 mg. **Uso e dosagem:** Durante a reprodução: 5 dias consecutivos 10-20 ml por litro de água de beber. Antes do voo: No dia em que são colocados no cesto para o transporte ao ponto de partida, 10 ml por litro de água. Depois do voo: Na chegada, em primeiro lugar 10-20 ml por litro de água de beber. Em caso de perturbações digestivas: 10 ml por litro de água de beber durante alguns dias. Agitar antes de usar. **Disponível em:** 250, 500, 1000 ml.

BONY BRONCHICRON

Alimento complementar para pombos.

Bebida fitoterapêutica à base de ervas a ser usada nos casos em que os pombos tenham problemas com as mucosas das vias respiratórias anteriores.

Composição: Drosera rotundifolia, Nepeta cataria, Grindelia robusta, Salvia officinalis, Propolis, Glycyrrhiza glabra, Cyamopsis tetragonolobus, Plantago major, Schisandra chinensis, Thymus serpyllum, Pinus sylvestris.

Componentes analíticos e teores: proteína bruta <0,1%, fibra bruta 0,09%, gordura bruta 0,2%, cinza total <0,1%, humidade 37,42%, amido <0,1%, lisina <0,05%, metionina <0,05%, sódio <0,002%, fósforo <0,002%, cálcio <0,002%.

Uso: Em caso de muco e irritação do brônquio e da garganta depois do voo. Agitar antes de usar.

Dosagem: 15 ml por kg de alimento durante alguns dias. Pode ser combinado com um tratamento da via respiratória.

Disponível em: 200 ml.



Uso: Para voos de longa duração no dia antes da colocação no cesto para o transporte ao ponto de partida e no dia da colocação. Para a Vitesse (velocidade), no dia da colocação no cesto. Agitar antes de usar.

Dosagem: 5 ml por litro de água ou 0,25 ml por pombo por via oral.

Disponível em: 100 ml.

CHÁ PARA POMBOS BONY

Alimento complementar para pombos.

Chá para pombos Bony é produzido com mais de 20 ervas e plantas. Este chá é ideal como tratamento detergente durante e depois da temporada de voo e também durante o período de muda.

Composição: Contém entre outros Echinacea purpurea, unha de gato, guinsengue, tomilho, eucalipto, hortelã-pimenta, folha de boldo, ortiga, dente-de-leão, calêndula, milefólio e alho.

Componentes analíticos e teores: proteína bruta 32,8%, fibra bruta 22,41%, gordura bruta 2,94%, cinza total 8,8%, amido 41,8%, humidade 10,7%, metionina <0,05%, lisina <0,05%, fósforo 0,226%, cálcio 1,21%, sódio 0,056%.

Uso: Oferecer como única água para beber na temporada de voo e no período de muda.

Dosagem: Misturar 5-10 g (aprox. 2 colheres de sopa) de chá para pombos Bony com 1 litro de água quase em ebulição. Deixar em repouso durante aprox. 10 minutos e peneirar depois de arrefecer. Oferecer o chá como única água para beber.

Disponível em: 300 gr.

BONY CAT PLUS

Alimento complementar para pombos.

Bony Cat Plus é uma excelente bebida para manter a boa condição geral. O produto contém uma concentração muito alta de Vitamina B12. Por isso Bony Cat Plus é perfeitamente apropriado para complementar ou impulsionar o teor de vitamina B12 no corpo.

Composição: vitamina; cianocobalamina, toldimfos sódico.

Componentes analíticos e teores: proteína bruta 2,5%, fibra bruta <0,1%, gordura bruta <0,1%, cinza total 1,9%, humidade 93,3%, amido <0,1%, lisina <0,05%, metionina <0,05%.

Aditivos nutricionais por litro: toldimfos sódico 50.000 mg. Vitamina: vitamina B12 cianocobalamina 287,5 mg.



MISTURA DE ELETRÓLITOS BONY

Alimento complementar para pombos.

Eletrólitos são substâncias que são consumidas pelo corpo com maior intensidade nos casos de grandes esforços físicos e diarreia. A adição destas substâncias na água de beber contribui para a recuperação rápida do corpo.

Composição: eletrólitos.

Componentes analíticos e teores: proteína bruta 1,3%, fibra bruta <0,1%, gordura bruta <0,1%, cinza total 22,9%, humidade 6,6%, amido <0,1%, lisina 0,41%, metionina 0,19%.

Aditivos nutricionais por kg: de acetato de sódio 100.000 mg, cloreto de sódio 91.600 mg, de acetato de potássio 16.660 mg, cloreto de magnésio 5.000 mg, de cloreto de cálcio



5.000 mg.

Uso: a ser administrado depois de voos de competição, como primeira bebida depois de chegar em casa.

Dosagem: 1-2 colheres de dosagem por litro de água de beber morna.

Disponível em: 350 gr.



BONY ENDURANCE

Alimento complementar para pombos.

Bony Endurance é um pó baseado em octacosanol em combinação com proteínas. Octacosanol é um exemplo de um nutracêutico. Esta substância contribui para o aumento da resistência. Octacosanol melhora o metabolismo muscular e faz com que a acidificação dos músculos ocorra com menor rapidez.

Composição: proteínas de soro de leite, octacosanol, vitaminas.

Componentes analíticos e teores: proteína bruta 19,1%, fibra bruta 0,39%, gordura bruta 3,0%, cinza total 1,04%, humidade 7,5%, amido 1,39%, lisina <0,05%, metionina <0,05%, cálcio 0,085%, sódio 0,173%, fósforo 0,067%.

Aditivos nutricionais por kg: Vitaminas, provitaminas: vitamina B1 77,5 mg, vitamina B2 (E101) 87,5 mg, vitamina B6 (3a831) 110 mg, vitamina B12 59,6 µg, vitamina C (E300) 3.463 mg, vitamina E (3a700) 527 mg, biotina 9.281 µg, ácido fólico 18.333 µg, ácido nicotínico 916 mg, ácido pantoténico 352 mg.

Uso: Deve ser administrado durante algum tempo antes de se alcançar o máximo efeito. No período de preparação para voos maiores deve-se fornecer diariamente Bony Endurance durante três a quatro semanas sobre o alimento. Depois de ser obtido o efeito máximo pode-se administrar Bony Endurance algumas vezes por semana como uma dose de manutenção.

Dose: 1-2 colheres de dosagem por kg de alimento.

Disponível em: 350 gr.



BONY FARVISOL W.O.

Alimento complementar para pombos.

Bony Farvisol w.o. contém a combinação ideal de vitaminas, provitaminas, minerais e oligoelementos.

Composição: vitaminas, provitaminas, minerais e microelementos.

Componentes analíticos e teores: proteína bruta 3,9%, fibra bruta 0,2%, gordura bruta

2,1%, cinzas brutas 27,7%, humidade 1,9%, lisina <0,05 %, metionina <0,05%, sódio 5,27%, cálcio 0,09%, fósforo 0,03%, magnésio 3,05%.

Aditivos nutricionais por kg: Vitaminas e provitaminas: vitamina D3 (E671) 2.000.000 IE, vitamina E (3a700) 15.271 mg, vitamina K3 50 mg, vitamina B1 1275 mg, vitamina B2 (E101) 2.875 mg, vitamina B3 (ácido nicotínico) 9.166,5 mg, vitamina B5 (ácido pantoténico) 3.521 mg, vitamina B6 (3a831) 1.600 mg, ácido fólico 183.333 µg, vitamina B12 10.596 µg, vitamina C (E300) 39.635,5 mg, biotina 92.81,5 µg, acetato de retinol 10.000.000 IE, pantotenato de cálcio 2.500 mg, menadiona 1.500 mg, inositol 2.500 mg, bitartrato de colina 10.000 mg. **Minerais:** cloreto 69.130 mg, sódio 44.791,5, potássio 41.666,5 mg, gluconato ferroso 5.000 mg, magnésio 31.250 mg. **Oligoelementos:** gluconato de zinco 2.000 mg, gluconato de cobre 1.000 mg, sulfato de cobalto 500 mg, gluconato de magnésio 5.500 mg, iodeto de potássio 250 mg.

Utilização: em períodos nos quais há necessidade de vitaminas extras.

Dosagem: 1 g por litro de água de beber. A colher de medição equivale a aprox. 1 g.

Disponível em: 150 gr.



CÁPSULAS DERECUPERAÇÃO BONY

Alimento complementar para pombos.

As cápsulas Bony Recuperação são ricas em proteínas de soro de leite e vitaminas. Além disso são enriquecidas com chlorella. A chlorella é uma alga monocelular da Coreia. Esta alga é rica em clorofila e portanto também em magnésio. Glutamina é um aminoácido importante para o bom funcionamento das células intestinais e musculares. Uma administração adicional depois do voo contribui para uma recuperação mais rápida dos músculos e para o funcionamento do intestino.

Composição: proteínas de soro de leite, aminoácidos, vitaminas, chlorella.

Componentes analíticos e teores: proteína bruta 74,9%, fibra bruta 0,5%, gordura bruta 3,88%, cinza total 2,74%, humidade 4,7%, amido <0,1%, lisina <0,05%, metionina <0,05%, cálcio 0,247%, sódio 0,279%, fósforo 0,219%.

Aditivos nutricionais por kg: Vitaminas, provitaminas: vitamina B1 116,25 mg, vitamina B2 (E101) 131,25 mg, vitamina B6 (3a831) 165 mg, vitamina B12 89 µg, vitamina C (E300) 5.195 mg, vitamina E (3a700) 790 mg, biotina 1.3921,88 µg, ácido fólico 27.500 µg, ácido nicotínico 1.374 mg, ácido pantoténico

528 mg.

Uso: as cápsulas Bony Herstel podem ser administradas depois do voo para uma recuperação mais rápida.

Dosagem: 1 cápsula por pombo por dia.

Disponível em: 100 cápsulas.

BONY EXTRA FERRO

Alimento complementar para pombos.



Bony Extra Ferro ajuda na recuperação do pombo depois de grandes esforços e é especialmente eficaz para pombos jovens. Depois de administrar Bony Extra Ferro, as fezes adquirem uma cor escura.

Composição: proteínas vegetais, lactose, soro de leite, polpa de fruto, polpa de batatas.

Componentes analíticos e teores: proteína bruta 21%, fibra bruta 0,4%, gordura bruta 0,1%, cinza total 7,5%, lisina 1,0%, metionina 0,3%, sódio 0,2%, cálcio 0,1%, fósforo 0,1%.

Uso: Em caso de debilitação e maus resultados, um tratamento de 7 dias. Também pode ser administrado a pombos jovens durante voos de aprendizagem. Durante a temporada de voo Bony Extra Ferro pode ser administrado duas vezes por semana.

Dose: 1-2 colheres de dosagem por kg de alimento. Atenção: NÃO administre JAMAIS na água de beber. Para uma mistura fácil e homogênea recomenda-se humedecer previamente o alimento com óleo (por exemplo Bony Omega 3 Nucleovit).

Disponível em: 300 gr.

BONY EMPÓ PARA POMBOS JOVENS

Alimento complementar para pombos.



Contém proteínas de colostro de cordeiros. As proteínas de colostro são importantes para a resistência do corpo. Estas proteínas são capazes de formar compostos com bactérias patogénicas. Além disso foram acrescentadas vitaminas e provitaminas.

Composição: colostro, proteínas de leite, proteínas de soro de leite, vitaminas, L-carnitina.

Componentes analíticos e teores: proteína bruta 33,8%, fibra bruta 0,11%, gordura bruta 13,24%, cinza total 7,26%, humidade 3,3%, amido 0,1%, lisina 0,35%, metionina 0,06%, cálcio 0,602%, sódio 0,681%, fósforo 0,559%.

Aditivos nutricionais por kg: Vitaminas, provitaminas: vitamina B1 126,5 mg, vitamina B2 (E101) 142,8 mg, vitamina B6 (3a831) 179,5 mg, vitamina B12 97 µg, vitamina C (E300) 5.654 mg, vitamina E (3a700) 860,5 mg, biotina 15.153 µg, ácido fólico 29.932 µg, ácido

nicotínico 1.496 mg, ácido pantoténico 574 mg.

Dose: 1-2 colheres de dosagem por kg de alimento.

Disponível em: 250 gr.

BONY ALHO

Alimento complementar para pombos.



As investigações científicas mostram que o alho tem um efeito redutor dos níveis de colesterol e também um efeito anti-hipertensivo. Além disso, o alho contém os aminoácidos de allina que são convertidos pelo corpo em alicina. À alicina são atribuídos efeitos antibacterianos.

Composição: Alho.

Componentes analíticos e teores: proteína bruta 1,74%, fibra bruta 2,08%, gordura bruta 0,4%, cinza total 4,34%, humidade 0,9%, amido <0,1%, lisina 0,23%, metionina <0,05%, cálcio 0,075%, sódio 0,052%, fósforo 0,392%.

Uso: Bony Alho pode ser usado durante todo o ano uma a várias vezes por semana. Costuma ser bem suportado pelos pombos. Bony Alho pode ser administrado na água de beber e sobre o alimento.

Dose: 1-2 colheres de dosagem por kg de alimento.

Disponível em: 350 gr.

BONY ALICINA ALHO

Alimento complementar para pombos.



Bony Alicina Alho é feito de 100% de alho natural europeu e cuida de uma boa digestão, metabolismo e circulação sanguínea, bem como uma respiração saudável. Bony Alicina Alho contém alicina, que oferece suporte natural à flora intestinal e aumenta a resistência contra bactérias desfavoráveis. Alho Bony Alicina Alho cuida de uma abordagem multifuncional para uma saúde, vitalidade e condição ótimas.

Composição: alho.

Componentes analíticos e teores: Gordura bruta 16,8%, Proteína bruta 9,9%, Cinza bruta 3,3%, Fibra bruta 0,4%, humidade 20,8%, lisina 0,2%, metionina 0,05%, sódio 0,1%.

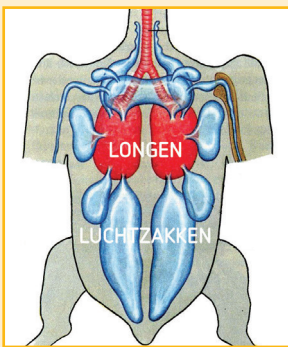
Uso/Dose: 5 ml em 1 litro de água por dia durante 7 dias, depois disso 2 vezes por semana.

Disponível em: 250 ml



O QUE TORNA A RESPIRAÇÃO DOS POMBOS TÃO ESPECIAL?

O sistema respiratório das aves difere substancialmente ao dos seres humanos. Através de um complexo sistema de sacos aéreos e pulmões, o ar corre nos pulmões em uma só direção. Portanto, o ar não entra e sai pela mesma via, como nos mamíferos. Também a estrutura anatômica, necessária para o intercâmbio de gases com o sangue, é diferente. Isso permite que os pássaros absorvam uma quantidade de oxigênio em uma respiração de até 2,5 vezes maior do



que outros animais.

As aves e crocodilos são os únicos sobreviventes do grupo de arcossauros que dominava a terra há 250 milhões de anos. O ar continha então pouco oxigênio. Ambos os grupos de animais ainda compartilham essa respiração extraordinária.

A terra passou, no decurso da sua história, por diferentes períodos em que o teor de oxigênio na atmosfera viu-se consideravelmente reduzido, às vezes até a menos de dois terços do nível atual. Os animais com a respiração mais eficaz tinham então uma vantagem importante e puderam sobreviver.

Esta absorção eficaz de oxigênio é um dos fatores que permitiram que o voo das aves se desenvolvesse até o seu nível atual.



O CÉREBRO DO POMBO

Os cérebros dos pombos são relativamente grandes em relação ao crânio e ao peso corporal. Ao contrário, por exemplo, do crocodilo, o mesmo ancestral e há já cerca de 200 milhões de anos a mesma máquina perfeita, as aves não tem deixado de evoluir. Além de voar, elas desenvolveram uma excelente visão e dispõem de uma excelente capacidade de orientação. A área ótica no cérebro é relativamente grande e há no cérebro um nervo separado que parte do bico que transmite os sinais geomagnéticos ao cérebro.



As investigações realizadas no passado mostram que os pombos dispõem de uma boa capacidade de aprendizagem para operações relativamente complexas. Elas são até mesmo capazes de responder a estímulos com certa abstração. A memória é excelente: os pombos têm a capacidade de memorizar centenas de imagens diferentes ao longo de períodos de anos. Tudo isso se manifesta na capacidade única de aprender rotas de grandes distâncias, sendo os pombos mais flexíveis do que as aves com uma rota de migração fixa. Além disso, os pombos estão entre os poucos animais que se reconhecem no espelho (juntamente com os macacos, delfins, elefantes e seres humanos). A vida social, uma força propulsora por trás da evolução da inteligência está plenamente presente: o reconhecimento de outros pombos, e dos filhotes, cuidados, jogos, relacionamentos, etc.

Para o pombo jovem, as células nervosas no cérebro já estão disponíveis, porém muitas conexões e redes entre elas estão ainda por ser criadas e isso tem lugar à medida que o pombo aprende rotas, memoriza imagens e se desenvolve a sua vida social. A composição dos alimentos influi no desenvolvimento das células nervosas, nas conexões e na transmissão de sinais. Esta comunicação é tanto elétrica como química e hormonal.

O importante aqui são os ácidos graxos. Aprox. 60% do cérebro é formado por gorduras, e a maior parte destas são ácido graxo DHA, que desempenha um papel, entre outros, na capacidade de aprendizagem e na memória. O EPA melhora a função cerebral e protege contra doenças vasculares. Por outro lado, também as vitaminas (principalmente do complexo B, C e E), minerais, antioxidantes, aminoácidos, etc. são elementos essenciais para o desenvolvimento e a conservação dos cérebros dos pombos.

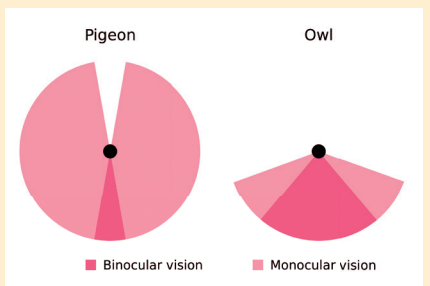
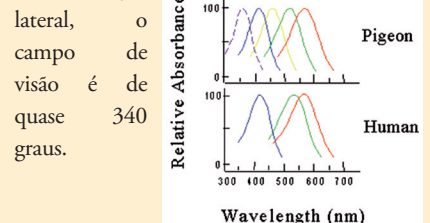
O OLHO DO POMBO



Os pombos têm na sua essência os mesmos olhos que os seres humanos, porém podem distinguir uma maior quantidade de cores. As nossas células sensíveis à luz são capazes de detectar três cores diferentes: o vermelho, o verde e o azul, porém os pássaros têm cinco tipos de cones e distinguem também a luz ultravioleta. Os biólogos compreendem cada vez melhor para o que usam a sofisticada visão de que dispõem. Este mundo invisível para nós desempenha um papel importante na escolha de parceiro, na busca de comida e na orientação.

Os pombos têm uma visão muito aguçada. As aves de rapina, por exemplo, veem de forma oito vezes mais nítida do que os seres humanos, graças, entre outros fatores, a uma maior densidade de células sensíveis à luz na retina (cerca de 1.000.000 por mm², por exemplo, no caso do falcão, em comparação com 200.000 em humanos) e um maior número de nervos óticos. Os pombos têm também duas fóveas (mancha amarela: área de maior precisão visual) em cada olho. Os pombos também podem detectar a luz polarizada.

O olho ocupa uma grande parte do crânio, e a relação entre o olho e o crânio é a maior no mundo animal. Em combinação com a localização





BONY REPRODUÇÃO

Alimento complementar para pombos.

Bony Reprodução é um produto que foi especialmente desenvolvido para o período da reprodução. A reprodução pode ser um período de tensão tanto para os pombos jovens como velhos. Bony Reprodução é um preparado equilibrado de nutrientes essenciais. O produto pode contribuir para que os pombos recém-nascidos cresçam com maior rapidez e adquiram maior vitalidade durante o desenvolvimento.

Composição: proteínas de soro de leite, semente de Chia, chlorella, gato garra, equinácea, alga marinha, orégano, spirulina, vitaminas.

Componentes analíticos: proteína bruta 65%, fibra bruta 5,2%, gordura bruta 6,46%, cinza total 5,2%, humidade 5,87%, amido <0,1%, lisina 4,5%, metionina 1,07%, cálcio 0,37%, sódio 0,53%, fósforo 0,4%, magnésio 0,49%.

Aditivos nutricionais por kg: Vitaminas, provitaminas: vitamina B1 116,25 mg, vitamina B2 (E101) 131,25 mg, vitamina B6 (3a831) 165 mg, vitamina B12 89,4 µg, vitamina C (E300) 5.195,33 mg, vitamina E (3a700) 790,65 mg, biotina 13.921,88 µg, ácido fólico 27.500,03 µg, ácido nicotínico 1.374,98 mg, ácido pantoténico 528,15 mg.

Uso: Bony Reprodução pode ser administrado durante o período de reprodução. Pode ser administrado algumas vezes por semana sobre o alimento. Eventualmente pode ser aderido ao alimento com Óleo de Reprodução Omega 3 Bony.

Dose: 1-2 colheres de dosagem por kg de alimento.

Disponível em: 350 gr.

ÓLEO DE ALHO BONY

Alimento complementar para pombos.



As investigações científicas mostram que o alho tem um efeito redutor dos níveis de colesterol e também um efeito anti-hipertensivo. Além disso, o alho contém os aminoácidos de alliina que são convertidos pelo corpo em alicina. À alicina são atribuídos efeitos antibacterianos.

Composição: Óleo de alho.

Componentes analíticos e teores: proteína bruta <0,1%, fibra bruta 0,04%, gordura bruta 99,9%, cinza total <0,1%, amido <0,1%, lisina <0,05%, metionina <0,05%, cálcio <0,002%, sódio <0,002%, fósforo <0,002%.

Uso: óleo de alho Bony pode ser usado du-

rante todo o ano uma a várias vezes por semana. Perfeitamente adequado para fazer com que os pós fiquem aderidos ao alimento.

Dosagem: 15 ml por kg de alimento.

Disponível em: 500 ml.

MISTURA BÁSICA DE MINERAIS BONY M

Alimento mineral complementar para pombos.



A mistura básica de minerais Bony M para pombos é um excelente alimento mineral básico composto de minerais, oligoelementos, vitaminas e proteínas. Os pombos necessitam de minerais além da sua alimentação diária. Os minerais asseguram entre outras coisas que seja maximizada a absorção do alimento.

A rica composição de matérias-primas naturais proporciona aos pombos durante os períodos de reprodução, voo, muda e repouso a energia necessária para uma rápida recuperação e a complementação rápida das reservas. O produto reduz o período de muda e proporciona aos pombos uma plumagem bonita e suave, garante uma ótima condição física e uma boa formação óssea. Esta combinação de componentes minerais pode ser administrada aos pombos durante todo o ano.

Nesta combinação de minerais foi adicionado um grão com um revestimento formado por diversas ervas como oregão, echinacea e ginseng. Com este revestimento é otimizada a absorção destas ervas. Estas ervas podem contribuir para uma boa saúde. Elas contêm antioxidantes e outras substâncias bioativas.

A combinação de sementes que foram acrescentadas a esta mistura tem uma influência positiva sobre a saúde dos pombos. Com o acréscimo destas sementes, entre outras sementes de linho e sementes de cânhamo, os pombos recebem um alto teor de ácidos gordos Ómega 3.

O acréscimo de carvão vegetal pode melhorar a digestão. O carvão vegetal tem também a capacidade de absorver tóxicos eventualmente presentes nos intestinos.

Composição: gravilha de ostra, calcário, tijolo moído, sílex, mistura de conchas, areia para o estômago, alga calcária, sepiolita, trigo, sorgo, aveia, ervilhas, carvão vegetal, feijão-mungo, milho, soja, semente de cânhamo, semente de colza, semente de nabo, semente de girassol, arroz, painço branco, painço amarelo, painço vermelho, semente de linho, semente de uva, semente de sésamo, cártamo, bagas de sabugueiro, arandos, cenoura, anis, levedura de cerveja, ortiga, unha de gato, chlorella, temoe lawak, guinsengue, echinacea, solidago, vareque, alho, oregão, dente de leão, pau d'arco, regoliz, spirulina, L-carnitina, cálcio,



magnésio, sódio, ferro, manganês, zinco, cobre, selênio.

Componentes analíticos e teores: proteína bruta 4,6%, fibra bruta 2,2%, gordura bruta 2,19%, cinza total 68,5%, humidade 3,06%, lisina 0,22%, metionina 0,11%, fósforo 0,18%, cálcio 10,7%, magnésio 0,27% sódio 0,24%.

Aditivos nutricionais por kg: Vitaminas e provitaminas: vitamina A 16.437,5 U.I./kg, vitamina D3 28.825 U.I./kg, vitamina E 16,27 mg/kg, vitamina K3 1,65 mg/kg, vitamina B1 1,09 mg/kg, vitamina B2 3,7 mg/kg, vitamina B3 53,5 mg/kg, vitamina B6 1,4 mg/kg, vitamina B12 0,003 mg/kg, vitamina C 6,25 mg/kg, vitamina PP 33,8 mg/kg, ácido fólico 0,0675 mg/kg, biotina 0,03 mg/kg, cloreto de colina 60 mg/kg, colina 337,4 mg/kg. **Oligoelementos:** E1 - ferro (óxido de ferro) 6 mg/kg, E1 - ferro (sulfato de ferro (II) monohidratado) 476,6 mg/kg, E2 - iodo (iodato de cálcio, anidro) 3,06 mg/kg, E4 - cobre (sulfato de cobre (II) pentahidratado) 13,9 mg/kg, E5 - manganês (óxido de manganês (II)) 151,75 mg/kg, E6 - zinco (óxido de zinco) 87,3 mg/kg, E8 - selênio (selenito de sódio) 0,019 mg/kg.

Instruções de uso: Nos períodos que requerem muita energia como os de reprodução, voo e muda, administrar várias vezes por semana. Nos períodos de repouso administrar 1 a 2 vezes por semana. Aos pombos jovens na fase de crescimento e durante os voos, administrar várias vezes por semana.

Disponível em: 10 kg.



MISTURA DE MINERAIS BONY M SUPERIOR

Alimento mineral complementar para pombos.

A mistura de minerais Bony M Superior é um complemento perfeito de minerais, oligoelementos e aminoácidos que são necessários para os pombos além do alimento diário.

A rica composição de matérias-primas naturais proporciona aos pombos durante os períodos de reprodução, voo, muda e repouso aquela energia necessária para uma rápida recuperação e a complementação rápida das reservas. O nível de aceitação deste aditivo alimentar é muito alto (aceitação de 90 por cento) tanto para os pombos velhos como jovens. O produto reduz o período de muda e proporciona aos pombos uma plumagem bonita e suave, garante uma ótima condição física e uma boa formação óssea.

O grão de matérias-primas Firr® especial neste produto é de grande utilidade para a orientação.

O produto evita que as fezes fiquem muito líquidas e achatadas e proporciona aos pombos maior resistência contra enfermidades. A mistura de minerais Bony M Superior cobre todas as necessidades de minerais, gravilhas e areias.



Composição: gravilha de ostra, calcário, tijolo moído, sílex, mistura de conchas, gravilha de algas, areia cortante, avigrit, argila, levedura de cerveja, cálcio, fósforo, magnésio, Fir mmc, sementes de ervas silvestres, semente de linho, painço, semente de nabo.

Componentes analíticos e teores: proteína bruta 5,8%, gordura bruta 7,2%, cinza total 67,6%, fibra bruta 4,6%, humidade 2,6%.

Aditivos nutricionais por kg: ferro 64,39 mg/kg, manganês 35,00 mg/kg, cobre 5,00 mg/kg, iodo 0,50 mg/kg, selênio 0,10 mg/kg, aroma 0,04 g/kg, anis 0,2%.

Instruções de uso: Nos períodos que requerem muita energia como os de reprodução, voo e muda, administrar várias vezes por semana. Nos períodos de repouso administrar 1 a 2 vezes por semana. Aos pombos jovens na fase de crescimento e durante os voos, administrar várias vezes por semana.

Disponível em: 2,5, 5, 10 kg.

BONY MINERAL

Alimento complementar para pombos.

A absorção de minerais pelos pombos costuma ser insuficiente. Por isso os minerais devem estar disponíveis em abundância para que os pombos os possam assimilar em quantidade suficiente. Quando os minerais são administrados sob a forma de quelatos o grau de aproveitamento é aumentado consideravelmente. Desta forma obtém-se um aproveitamento ótimo tanto destes minerais como de oligoelementos.

Composição: vitaminas, minerais.

Componentes analíticos e teores: proteína bruta 1,55%, fibra bruta 0%, gordura bruta 4,09%, humidade 88,97%, cinza total 1,62%, lisina HCL 0,4%, metionina 0,2%.

Aditivos nutricionais por litro: Vitaminas, provitaminas: vitamina A 1.350.000 U.I., vitamina D3 200.000 U.I., vitamina B1 800 mg, vitamina B2 (E101) 2.000 mg, vitamina B3 2.400 mg, vitamina B6 (3a831) 1.600 mg, D-pantenol 2,4 mg, vitamina K3 600 mg, vitamina E (3a700) 7,5 g. **Oligoelementos:** sulfato de cobalto eq. 6,7 mg Co, quelato-aminoácido de magnésio eq 650 mg Mn, quelato-aminoácido de cobre eq. 35 mg Cu, quelato-aminoácido de zinco eq. 450 mg Zn.

Uso: Durante a muda: duas a três vezes por semana. Durante os voos: No dia antes da colocação no cesto para o transporte ao ponto de partida e no dia da colocação. Agitar antes de usar.

Dosagem: 10 gotas por litro de água de beber ou 1 gota por pombo diretamente no bico.

Disponível em: 50 ml.

O FATOR COMUM NO SISTEMA BÁSICO BONY

Bony S.G.R. é o resultado de anos de investigação e desenvolvimento. É a terceira geração de bebidas à base de ervas acidificantes Bony Farma. O sucessor do sistema básico Bony não pode, em princípio, sem esta bebida acidificante.

A bebida contém uma série de ervas que ajudam a aumentar a resistência. Entre outras: Echinacea purpurea, eleuterococcus e Panax ginseng. Bony S.G.R. contém também outras ervas que ajudam a otimizar a digestão, o que se manifesta, entre outros, em uma grande melhoria na qualidade das fezes. A composição equilibrada assegura a melhoria da flora intestinal e a redução do desenvolvimento de leveduras como a Candida albicans.

A flora melhorada reduz a probabilidade de que os colibacilos patogênicos possam predominar. É por isso que os pombos que na primavera se veem confrontados com o adenovírus se recuperam mais rapidamente destas infecções e não têm a sua condição física tão deteriorada. Em princípio, pode-se administrar aos pombos Bony S.G.R. durante o ano inteiro.

Pode-se administrar aos pombos jovens Bony S.G.R. a partir da desova. Por outro lado,

até mesmo durante o período reprodutivo e anterior o produto pode ser administrado aos pombos adultos. Bony S.G.R. é também muito apropriado para ser administrado aos pombos adultos na transição para os alimentos sólidos. Recomendamos então reduzir a dose à metade, ou seja, 2,5 ml por litro de água.

Recomendamos, no início após a desova, não administrar o produto diariamente, mas apenas duas ou três vezes, ao longo da semana. Bony S.G.R. tem um efeito tão estimulante sobre o corpo e a forma, que os pombos jovens podem ser vistos prematuramente no céu, como pontos. O desenvolvimento físico não deve vir demasiado cedo. À medida que os voos de treinamento se aproximam, recomendamos a administração mais frequente de Bony S.G.R. Aproximadamente 10 dias antes dos voos de treinamento pode ser administrada diariamente na água de beber. Na prática constatamos nos nossos pombos de prova que a condição da plumagem dos pombos jovens melhora com uma administração periódica de Bony S.G.R. Na maior parte dos casos, Bony S.G.R. pode ser simplesmente administrada na água de beber, enquanto que os medicamentos

são administrados sobre os alimentos. Não recomendamos a administração simultânea com outros produtos na água de beber. Exceções a isso são o Bony Mineral e o Bony Cat Plus. Bony S.G.R. é um produto natural puro absolutamente livre de qualquer efeito colateral prejudicial. Apesar disso, recomendamos, para um equilíbrio ótimo, que os pombos tenham, além de Bony S.G.R., acesso a minerais, tijolo vermelho, etc. em quantidade suficiente.

* Bony S.G.R. é parte do sistema básico Bony, com o qual é garantida aos pombos uma boa saúde básica. Este sistema inclui também Bony B.M.T., Bony Essencial, Mistura básica de minerais Bony M, Bony Mineral e Bony Omega 3 Nucleovit. A utilização desta combinação assegura pombos saudáveis.



PROBLEMAS INTESTINAIS

O funcionamento correto do intestino é importante para a manutenção da resistência natural geral e do bom estado físico. Não é por nada que às vezes afirma-se: 'a morte encontra-se no intestino'. Para um bom funcionamento dos intestinos, é necessária em todas as espécies uma flora intestinal saudável. É verdade que os pombos têm uma flora intestinal limitada. Isto, no entanto, não torna a qualidade da flora intestinal menos importante.

O ponto de partida para um bom funcionamento dos intestinos é, portanto, uma ótima flora intestinal. Para isso contribuem uma boa alimentação e nutrientes que estimulam o bom funcionamento dos intestinos, os chamados Prebióticos. Com um bom equilíbrio, as bactérias patogênicas (que estão sempre à espreita) têm menos oportunidade de se aninhar no intestino. Quando aumenta a probabilidade de absorção de bactérias patogênicas, a administração de Probióticos (bactérias intestinais boas) contribui para a manutenção da flora intestinal. Tão logo a flora intestinal esteja em equilíbrio, as bactérias terão mais dificuldades para se manifestar.

Com um bom equilíbrio, é possível que estejam presentes no intestino bactérias patogênicas sem que o pombo apresente sintomas de doença. Esta situação pode se prolongar por bastante tempo, até que o equilíbrio seja perturbado pelas

circunstâncias. Então estes agentes patogênicos aumentam repentinamente em quantidade, e o pombo fica doente. A intervenção com administração de medicamentos é, por vezes, inevitável. No entanto, os medicamentos usuais, muitas vezes antibióticos, são também prejudiciais às boas bactérias intestinais. Estas são, portanto, prejudicadas por estes antibióticos. Em suma, o pombo se vê, após um tratamento com antibióticos, confrontado com uma deterioração da sua flora intestinal. Por isso, recomenda-se cada vez mais, durante e após o tratamento com antibióticos, complementar a flora intestinal perdida mediante a administração de probióticos, acompanhados ou não de prebióticos.

Bony S.G.R. é uma bebida à base de ervas que assegura um pH apropriado no intestino. As bactérias intestinais nocivas têm assim maior dificuldade para se desenvolver, ao passo que as bactérias intestinais boas são, ao contrário, devidamente estimuladas. Portanto, este produto é ideal como coadjuvante em um tratamento com antibiótico. Em parte, porque os probióticos atuam com maior eficácia com Bony S.G.R. (o Bony Sambucca Plus tem um efeito análogo).

Para um bom desenvolvimento da resistência intestinal e da resistência de modo geral, é importante que o intestino esteja em contacto

com bactérias eventualmente nocivas, porém sem que estas prevaleçam. Portanto, a presença de uma quantidade limitada de bactérias nocivas pode, em circunstâncias normais, ser visto como um mal necessário no desenvolvimento de um sistema imunológico adulto normal. Por isso, é errado, intervir demasiado e com uma frequência excessiva na flora intestinal de pombos jovens. Isto não é benéfico para estes pombos e a defesa destes. É necessário que os pombos passem pelas doenças infantis para que desenvolvam um sistema imunológico adulto.

A experiência mostra que a administração de Bony S.G.R. duas ou três vezes por semana ajuda os pombos jovens no desenvolvimento de um sistema imunológico saudável e eficaz. Assim eles adoecerão com menor frequência e poderão desenvolver um sistema imunológico saudável com maior facilidade. Em virtude disso restará mais energia para o desenvolvimento de seu corpo.

Se as bactérias patogênicas como Salmonella e, por exemplo, o síndrome Adenocoli prevalecem, é recomendável, além da abordagem específica destes agentes patogênicos, estimular também a flora intestinal boa. Os pombos tornarão com maior rapidez a desempenhar-se normalmente e a piora das condições físicas se verá limitada na maioria dos casos.



BONY MR PLUS

Alimento complementar para pombos.

Bony MR Plus pode ajudar a melhorar a condição física dos pombos. O produto contém entre outros glutamina e outros aminoácidos. Perfeitamente adequado para o uso na preparação para voos mais pesados. A glutamina é um aminoácido que pode ser diretamente aproveitado pelas células intestinais. As células musculares são igualmente beneficiadas com a otimização da oferta deste aminoácido.

Composição: proteínas de soro de leite, aminoácidos, proteínas de leite, spirulina, vitaminas, echinacea, unha de gato, guinsengue. **Componentes analíticos e teores:** proteína bruta 62,7%, fibra bruta 2,23%, gordura bruta 5,58%, cinza total 4,47%, humidade 4,7%, amido <0,1%, lisina 0,09%, metionina <0,05%, cálcio 0,433%, sódio 0,421%, fósforo 0,348%.

Aditivos nutricionais por kg: Vitaminas, provitaminas: vitamina B1 73 mg, vitamina B2 (E101) 83 mg, vitamina B6 (3a831) 104 mg, vitamina B12 56,5 µg, vitamina C (E300) 3.286 mg, vitamina E (3a700) 500 mg, biotina 8,8 µg, ácido fólico 17.394 µg, ácido nicotínico 869 mg, ácido pantoténico 334 mg.

Uso: Como preparação para voos mais pesados.

Dose: 1-2 colheres de dosagem por kg de alimento.

Disponível em: 350 gr.



BONY MUDA

Alimento complementar para pombos.

Bony Muda é uma mistura em que são utilizadas somente sementes e ervas selecionadas de primeira qualidade. Bony Muda favorece ainda mais a muda e melhora a penugem. Como se sabe, a muda é um período muito importante para o pombo. Um pombo que não passa por um bom período de muda não estará em boas condições e o seu desempenho deixará a desejar. Bony Muda pode ser combinado com Chá para Pombos Bony.

Composição: semente de linho, semente de coentro, erva-de-são-joão (hipericão), dente-de-leão, ortiga, semente de salsa, cenouras, plantago (plátano).

Componentes analíticos e teores: cinza total 6,19%, fibra bruta 17,43%, proteína bruta 13,8%, gordura bruta 8,47%, humidade 10,3%, amido 24,72%, metionina <0,05%, lisina <0,05%, fósforo 0,402%, cálcio 0,598%, sódio

0,022%.

Uso: Verta água quase em ebulição sobre as ervas ou umerja as ervas em água quase em ebulição. 1 colher de café de semente muda (muta-seed) por litro de água. Deixar em repouso, peneirar, deixar arrefecer e administrar como única bebida. Administrar diariamente uma nova bebida. 2 a 3 semanas antes da temporada de voos: 1 semana como tratamento de saúde. **Durante a estação de voo:** para melhorar a penugem, 1 vez por semana. Durante o período de muda: um tratamento de 8 dias, depois 2 dias por semana. Durante o inverno: 1 a 2 vezes por semana.

Dosagem: 1 colher de café de semente muda (muta-seed) por litro de água.

Disponível em: 300 gr.



GOTAS NASAIS BONY

Estas gotas nasais são um produto de cuidados e consiste em uma variedade de óleos essenciais. Estes óleos podem contribuir para eliminar o ranho preso no nariz e nas vias respiratórias dos pombos. É um produto 100% natural que pode ser administrado também antes do voo.

Composição: óleo de eucalipto, mentol, tomilho, cânfora, hortelã-pimenta.

Indicado para: ranho preso, limpeza das vias respiratórias.

Dosagem: Uma vez por dia, 1 gota em cada narina, durante alguns dias.

Disponível em: 20 ml.

ÓLEO DE REPRODUÇÃO OMEGA 3 BONY

Alimento complementar para pombos.

O óleo de reprodução Omega 3 Bony é um óleo de alta qualidade composto de óleo de semente de linho prensado a frio de alta qualidade apropriado para consumo humano. Este óleo é enriquecido com óleo de peixe certificado de alta qualidade com um alto teor de ALA, EPA e DHA. O resultado é um óleo de excelentes propriedades para o uso durante o período de reprodução.

Composição: óleo de semente de linho, óleo de peixe, ácidos gordos ómega 3: ALA (ácido alfa-linolénico) 50,0%, DHA (ácido docosa-hexaenoico) 10.000 mg, EPA (ácido eicosapentaenoico) 17.000 mg.

Componentes analíticos e teores: proteína bruta 0,2%, fibra bruta <0,001%, gordura bruta 99,7%, cinza total <0,001%, humidade 0,7%, amido <0,001%, lisina <0,05%, metionina <0,05%, cálcio <0,002%, sódio 0,003%, fósforo 0,002%.



Uso: Desde a união até a desmama. Agitar antes de usar.

Dosagem: 15 ml por kg de alimento por dia. As gorduras de peixe tendem a incorporar-se nas células do corpo, exercendo assim o seu efeito benéfico. Portanto este processo requer bastante tempo até ser concluído (várias semanas). Ao saltar um dia depois deste período, isso não terá maiores consequências. No entanto, para manter os efeitos benéficos o produto deve ser administrado durante mais de 90% do tempo. As doses que tenham sido omitidas não precisam ser compensadas.

Disponível em: 500 ml.



ÓLEO PARA VOO BONY OMEGA 3

Alimento complementar para pombos.

O óleo para voo Bony Omega 3 é uma combinação equilibrada de óleos perfeitamente apropriada para ser usada durante a temporada de voo.

Composição: Semente de linho, óleo de germes de trigo, óleo de peixe, lecitina. Ácidos gordos ómega 3: ALA (ácido alfa-linolénico) 42,1%, DHA (ácido docosa-hexaenoico) 5.000 mg, EPA (ácido eicosapentaenoico) 8.000 mg.

Componentes analíticos e teores: proteína bruta 0,2%, fibra bruta <0,1%, gordura bruta 97,4%, cinza total <0,01%, humidade 1,0%, amido 0,18%, lisina <0,05%, metionina <0,05%, cálcio 0,005%, sódio 0,01%, fósforo 0,057%.

Aditivos nutricionais por litro: Vitaminas, provitaminas: vitamina A 270.000 U.I., vitamina D3 40.000 U.I., vitamina B1 160 mg, vitamina B2 (E101) 400 mg, vitamina B3 480 mg, vitamina B6 (3a831) 320 mg, vitamina K3 120 mg, vitamina E (3a700) 1,5 g.

Uso: Duas vezes por semana. Agitar antes de usar!

Dosagem: 15 ml por kg de alimento.

Disponível em: 500 ml.



ÓLEO PARA VOO COM BONY OMEGA 3 OCTA 20.000

Alimento complementar para pombos.

O óleo para voo com Bony Omega 3 20.000 é uma combinação equilibrada de óleos perfeitamente apropriada para ser usada durante a temporada de voo. Octacosanol é um exemplo de um nutracêutico. Esta substância contribui para o aumento da resistência e aumenta a disposição para treinar. O Octacosanol melhora o metabolismo muscular e faz com que a acidificação dos músculos ocorra com menor rapidez.

Composição: Semente de linho, óleo de germes de trigo, óleo de peixe, lecitina, octacosanol. Ácidos gordos ómega 3: ALA (ácido alfa-linolénico) 42,1%, DHA (ácido docosa-hexaenoico) 5.000 mg, EPA (ácido eicosapentaenoico) 8.000 mg.

Aditivos nutricionais por litro: Vitaminas, provitaminas: vitamina A 270.000 U.I., vitamina D3 40.000 U.I., vitamina B1 160 mg, vitamina B2 (E101) 400 mg, vitamina B3 480 mg, vitamina B6 (3a831) 320 mg, vitamina K3 120 mg, vitamina E (3a700) 1,5 g.

Componentes analíticos e teores: proteína bruta 0,2%, fibra bruta <0,1%, gordura bruta 97,4%, cinza total <0,01%, humidade 1,0%, amido 0,18%, lisina <0,05%, metionina <0,05%, cálcio 0,005%, sódio 0,01%, fósforo 0,057%.

Uso: O octacosanol adicionado ao óleo para voo torna este óleo extremamente apropriado para ser usado como dose de manutenção depois de ter sido obtido com Bony Endurance o máximo efeito do octacosanol durante os treinos. Na temporada de voo, administrar duas ou três vezes por semana. De preferência usar durante a preparação para o voo. Agitar bem antes de usar!

Dosagem: 15 ml por kg de alimento.

Disponível em: 500 ml.



BONY OMEGA 3 NUCLEOVIT

Alimento complementar para pombos.

Os nucleótidos ou nucleotídeos desempenham um papel importante na formação de novas células. O próprio corpo pode produzir estes nucleótidos, mas isto requer tanto energia como tempo. Durante os períodos de muda e em situações de tensão, pode ser útil administrar nucleótidos adicionais.

Composição: Semente de linho, óleo de germes de trigo, óleo de peixe, lecitina, nucleótidos. Ácidos gordos ómega 3: ALA (ácido alfa-linolénico) 39,8%, DHA (ácido docosa-hexaenoico) 5.000 mg, EPA (ácido eicosapentaenoico) 8.000 mg.

Componentes analíticos e teores: proteína bruta 4,5%, fibra bruta <0,1%, gordura bruta 11,05%, cinza total <0,01%, humidade 1,55%, amido 0,41%, lisina <0,05%, metionina <0,05%, cálcio 0,024%, sódio 0,027%, fósforo 0,183%. **Aditivos nutricionais por litro: Vitaminas, provitaminas:** vitamina A 261.900 U.I., vitamina D3 38.800 U.I., vitamina B1 155,2 mg, vitamina B2 (E101) 388 mg, vitamina B3 465,6 mg, vitamina B6 (3a831) 310,4 mg, vitamina K3 116,4 mg, vitamina E (3a700) 1,45 g.

Uso: Durante os períodos de tensão e



recuperação, e também durante a muda, pode ser administrado com uma frequência de várias vezes por semana até uma vez por dia. Agitar muito bem antes de usar!

Dosagem: 15 ml por kg de alimento.

Disponível em: 500 ml.



ÓLEO PARA VOO BONY OMEGA 2.0

Alimento complementar para pombos.

Óleo para voo Bony Omega 2.0 é uma combinação equilibrada de óleos ideal para ser utilizada na temporada de voo. Pode assegurar uma absorção melhorada de oxigênio no corpo, o que constitui uma vantagem quando tem lugar esforços.

Composição: ácidos gordos poli-insaturados, lectina, vitaminas.

Componentes analíticos e teores: proteína bruta 4%, fibra bruta 1%, gordura bruta 97,8%, cinzas brutas 3%, humidade 45%, amido 4%, lisina <0,05%, metionina <0,05%, cálcio 0,008%, sódio 0,018%, fósforo 0,12%, magnésio 0,011%.

Aditivos nutricionais por litro: Vitaminas, provitaminas: vitamina A 270.000 IE, vitamina D3 40.000 IE, vitamina B1 160 mg, vitamina B2 (E101) 400 mg, vitamina B3 480 mg, vitamina B6 (3a831) 320 mg, vitamina K3 120 mg, vitamina E (3a700) 1,5 g.

Utilização: na primeira vez 1 semana 5 dias consecutivos, depois disso, administrar 2 vezes por semana antes do voo. Sacudir antes de usar!

Dosagem: 15 ml por kg de ração.

Disponível em: 250 ml.



GOTAS PARA OS OLHOS BONY

As gotas para os olhos Bony são um produto de cuidados da mucosa dos olhos, da membrana nictitante ('terceira pálpebra'), do canal lacrimal e das mucosas nasais quando os olhos estão lacrimejantes ou quando há infeção das vias respiratórias. Não contém cortisonas.

Composição: água de rosa, água Hamamelis, borato de sódio, ácido bórico, extrato de plantas naturais (Calendula Officinalis, Euphrasia Officinalis, Matriarca Recutita), azul de metileno.

Uso: Administrar preventivamente antes de colocar no cesto para o transporte e depois da chegada em casa. Como tratamento o produto deve ser administrado durante 5 dias consecutivos.

Dosagem: Ao usar como meio de prevenção, 1 gota em ambos os olhos. Como tratamento, algumas vezes por dia uma gota em ambos os olhos.



OREGÃO EM PÓ BONY 10%

Alimento complementar para pombos.

O oregão em pó Bony 10% é um alimento complementar para pombos baseado em oregão. Aumenta a resistência na recuperação depois de esforços e enfermidade e é benéfico para o sistema gástrico-intestinal.

Composição: óleo de oregão 10%.

Componentes analíticos e teores: proteína bruta 0,1%, fibra bruta 0,018%, gordura bruta 9%, cinza total 3,9%, humidade 16,9%, lisina 0,2%, metionina 0,16%, sódio 4,79%.

Uso: Temporada de muda e de reprodução, temporada de voos.

Dose: 2 a 4 colheres de dosagem por kg de alimento (aprox. 1,5-3 g).

Disponível em: 250 gr.



OREGÃO LÍQUIDO BONY 10%

Alimento complementar para pombos.

O oregão líquido Bony 10% é um alimento complementar para pombos baseado em oregão. Aumenta a resistência na recuperação depois de esforços e enfermidade e é benéfico para o sistema gástrico-intestinal.

Composição: óleo de oregão 10%.

Componentes analíticos e teores: proteína bruta 0,2%, fibra bruta 0,3%, gordura bruta 4,2%, cinza total 0,1%, humidade 37,5%, lisina 0,0%, metionina 0,0%, sódio 0,1%.

Uso: Temporada de muda e de reprodução, temporada de voos. Agitar muito bem antes de usar!

Dosagem: 1,5-3 ml por litro de água de beber.

Disponível em: 250 ml.



BONY POWER GLUTAVIT

Alimento complementar para pombos.

Bony Power Glutavit é rico em proteínas de soro de leite e vitaminas. Além disso, Bony Power Glutavit é rico em Chlorella. A chlorella é uma alga monocelular da Coreia. Esta alga é rica em clorofila e portanto também em magnésio. Glutamina é um aminoácido importante para o bom funcionamento das células intestinais e musculares. Uma administração adicional depois do voo contribui para uma recuperação mais rápida dos músculos e para o funcionamento do intestino. Ideal para a preparação para o voo.

Composição: proteínas de soro de leite, aminoácidos, vitaminas, chlorella.

Componentes analíticos e teores: proteína bruta 74,9%, fibra bruta 0,5%, gordura bruta 3,88%, cinza total 2,74%, humidade 4,7%, amido <0,1%, lisina <0,05%, metionina <0,05%, cálcio 0,247%, sódio 0,279%, fósforo 0,219%. **Aditivos nutricionais por kg: Vitaminas, provitaminas:** vitamina B1 116,25 mg, vitamina B2 (E101) 131,25 mg, vitamina B6 (3a831) 165 mg, vitamina B12 89 µg, vitamina C (E300) 5.195 mg, vitamina E (3a700) 790 mg, biotina 13.921 µg, ácido fólico 27.500 µg, ácido nicotínico 1.374 mg, ácido pantoténico 528 mg.

Uso: Bony Power Glutavit pode ser administrado depois do voo para uma recuperação mais rápida e é excelente na fase preparatória para os voos.

Dose: 1-2 colheres de dosagem por kg de alimento. Eventualmente pode ser aderido ao alimento com óleo para voo Bony Omega 3, Bony Omega 3 Nucleovit, óleo de alho Bony, etc.

Disponível em: 300 gr.



BONY PROBIOTICA

Alimento complementar para pombos.

As bactérias intestinais são importantes para uma boa saúde e uma resistência ótima. Bony Probiotica contém Lactobacillus s.p.p. com uma ampla gama de subestirpes, entre os quais a Lactobacillus farciminis, que ajudam a otimizar a flora intestinal do pombo. As investigações mostram que a Lactobacillus farciminis combate entre outras a bactéria patogénica E. Coli.

Composição: Frutooligosacarídeos.

Aditivos: Aditivos zootécnicos: Estabilizadores da flora intestinal: Lactobacillus s.p.p., entre outros Lactobacillus farciminis.

Componentes analíticos e teores: proteína bruta 0,1%, fibra bruta <0,1%, gordura bruta <0,1%, cinza total 0,4%, humidade 0,34%, amido <0,1%, lisina <0,05%, metionina <0,05%.

Dosagem: Dissolva 1 grama em um pouco de água limpa e morna. Deixe repousar durante aproximadamente 10 minutos e em seguida acrescente a 1 litro de água. 1 colher de dosagem representa aproximadamente 1 grama.

Uso: Se for necessário, administrar 1 a 2 vezes por semana. Uso preventivo, depois de enfermidade ou de um grande esforço.

Disponível em: 100, 200 gr.



BONY PREVISAL

Alimento complementar para pombos.

Bony PreviSal é composto de mono-, di e triglicérides de ácido propiônico e ácido butírico. A pesquisa mostrou que esses glicéridos contribuem para reduzir as infecções por Salmonella. Bony PreviSal fornece naturalmente uma linha de defesa contra a Salmonella.

Composição: mono-, di e triglicérides do ácido propiônico e ácido butírico, glicerol.

Componentes analíticos e teores: proteína bruta 0%, fibra bruta 0%, gordura bruta 61%, cinza bruta 0%, lisina 0%, metionina 0%.

Uso/Dose: Pode ser dado todo o ano. Período de reprodução; 2,5-5 ml por litro de água potável ou sobre a comida. Aves jovens; 2,5-5 ml por litro de água potável ou sobre a comida. Temporada de corridas; O dia de chegada e o dia seguinte: 2,5-5 ml por litro de água potável ou sobre a comida. O dia do embarque e no dia anterior: 2,5-5 ml de litro de água potável ou sobre a comida. Período de muda; 2,5-5 ml de litro de água potável. Narizes podem ficar amarelos através do uso.

Disponível em: 250, 500 ml.



VITAMINAS PARA A MUDA BONY

Alimento complementar para pombos.

Potente complexo vitamínico com alta dose de vitaminas B, provitaminas e biotina que tornam o produto excelente para o uso durante a muda dos pombos.

Composição: vitaminas, provitamina.

Componentes analíticos e teores: proteína bruta 1,9%, fibra bruta <0,1%, gordura bruta 0,92%, cinza total 4,67%, amido <0,1%, lisina <0,05%, metionina <0,05%, cálcio 0,042%, sódio 0,75%, humidade 5,4%, fósforo 0,002%.

Aditivos nutricionais por kg: Vitaminas, provitaminas: vitamina B1 290,6 mg, vitamina B2 (E101) 328 mg, vitamina B6 (3a831) 412,5 mg, vitamina B12 223,5 µg, vitamina C (E300) 12.988 mg, vitamina E (3a700) 1.976 mg, biotina 159 mg, ácido fólico 68 mg, ácido nicotínico 3.437 mg, ácido pantoténico 1.320 mg.

Uso: Durante o período de muda, alguns dias por semana.

Dosagem: 2 g por litro de água de beber ou 4 g por kg de alimento. Uma colher de dosagem



PERÍODO DE MUDA

‘Durante a muda são criados os prêmios para a próxima temporada de voos’. Este velho ditado entra no cerne da questão. Os pombos necessitam a melhor plumagem. A qualidade da plumagem está indiscutivelmente relacionada com o desempenho no ano seguinte.

Ao proporcionar a melhor assistência possível aos pombos durante o período da muda, podemos assegurar uma bonita plumagem nova. Importantes neste período são proteínas de boa qualidade. No início da muda podemos ajudar na desintoxicação do corpo administrando aos animais Bony Basis-T durante uma semana. Também Vitaminas para a muda Bony e Bony Bonichol dão a sua contribuição durante a muda. No sistema básico está também incluído o Bony Omega 3 Nucleovit. Este óleo com nucleótidos contribui para uma ótima plumagem.

PERÍODO DE REPRODUÇÃO

O período de reprodução é, assim como o período de muda, um período em que não devemos deixar nada ao acaso. Ao proporcionar aos pombos jovens a melhor ajuda, torna-se possível criar filhotes que não só recebam os nutrientes necessários no momento certo para formar o corpo, como também logra-se o melhor desenvolvimento possível dos cérebros.

Várias investigações mostraram que ácidos graxos ômega 3 contribuem para o desenvolvimento das células cerebrais. Com isso torna-se possível para os pombos a criação nos cérebros de mais conexões entre as células, com o que os cérebros podem funcionar melhor.

Por isso, não pode faltar, além do sistema básico, Bony Reprodução e Óleo de reprodução Omega 3 Bony.

ORNITOSE - PROBLEMAS DAS VIAS RESPIRATÓRIAS – CABEÇAS

Os problemas das vias respiratórias podem ser abordados desde diferentes perspectivas. Desde o ponto de vista científico, o interesse está concentrado nos diferentes agentes patogênicos que estão envolvidos na ornitose. Nas investigações, dedica-se atenção aos diversos agentes patogênicos, como bactérias, protozoários e vírus. Isso é fácil imaginar desde a perspectiva científica, pois é importante determinar quais são os agentes patogênicos que estão envolvidos para cada doença.

Do ponto de vista do amador, mas também dos veterinários dedicados aos pombos, é importante dominar completamente a problemática das vias respiratórias. É principalmente a interação dos diversos agentes patogênicos em combinação com as circunstâncias (o pombal, transporte, etc.) que determina se há uma determinada doença, e em que medida. Portanto, do ponto de vista do acompanhamento médico é importante manter sob controle a totalidade da ornitose. E isso requer uma abordagem diferente ao da abordagem puramente científica.

Nos meses tranquilos também nos vemos confrontados com diferentes agentes patogênicos envolvidos na ornitose. Muitas vezes chama a atenção o fato de que os pombos não apresentam nenhum, ou quase nenhum, sintoma de doença. Por quê? Porque a totalidade das circunstâncias (terreno) não reúne as condições para surtos da doença. Estes mesmos agentes patogênicos podem, durante a temporada de voo, em circunstâncias diferentes, ser a causa desta doença.

Portanto, para que ocorra um surto da doença é necessário que haja a presença simultânea de determinadas circunstâncias. Com a abordagem destas circunstâncias, podemos reduzir o risco de surto da doença, como, por exemplo, o melhoramento da ventilação do pombal, a prevenção da sobrepopulação, o melhoramento da higiene, etc. Além disso, é necessário reduzir na sua totalidade a pressão



de infecção para minimizar o incômodo causado pela ornitose. Por isso, é necessário apoiar tanto quanto possível a resistência dos pombos. Com uma boa resistência, os agentes patogênicos têm muito menos possibilidades de causar danos. Os problemas de cabeça são principalmente uma questão relacionada com a ornitose. Na temporada tranquila o tratamento de um agente patogênico é uma boa abordagem. Durante a temporada de atividades este tratamento não costuma surtir o efeito desejado, pois na realidade há muitos outros agentes patogênicos que desempenham um papel importante na ornitose. Durante a temporada de voo, as circunstâncias são geralmente muito piores para a manutenção da resistência natural do organismo. São então grandes as possibilidades de que outros agentes patogênicos ocupem o lugar que fique livre.

Isto pode ser evitado dando à resistência dos pombos a oportunidade de reagir. Normalmente não dispomos de tempo suficiente para isso durante a temporada de voo. Nesta temporada, os pombos devem estar em condições excelentes o mais rapidamente possível. A redução do risco de infecção requer geralmente uma abordagem mais ampla que não se limite à eliminação de exclusivamente um dos agentes patogênicos da ornitose com um único medicamento.

Além da pesquisa exaustiva para descobrir a medicação adequada, devem ser abordados também os outros fatores que sejam responsáveis pela manutenção do problema, como, por exemplo, as circunstâncias do pombal, a resistência, a alimentação, etc. Ao se abordar simultaneamente o problema de forma ampla, pode-se assegurar a longo prazo uma pressão de infecção limitada dos agentes patogênicos que são, conjuntamente, a causa da ornitose. Deve-se evitar, durante a temporada de voo, o uso de medicamentos excessivo e com demasiada frequência. Por isso, na temporada de poucas atividades (outono e inverno) deve-se assegurar que os pombos possam desenvolver uma boa resistência.

Uma abordagem sólida e natural pode ser uma contribuição valiosa para isso.



representa aprox. 1 g.

Disponível em: 150 gr.



BONY S.G.R.

Alimento complementar para pombos.

Bebida acidificante à base de ervas para pombos. Contém entre outros Echinacea. Aumenta a resistência do organismo. Pode ajudar a resistência contra bactérias e fungos nocivos.

Composição entre outros: ácidos orgânicos, ervas, echinacea, eleuterococo, quinsengue.

Componentes analíticos e teores: proteína bruta 0,1%, fibra bruta <0,02%, gordura bruta 0,12%, cinza total <0,1%, humidade 99,61%, amido <1,0%, lisina <0,05%, metionina <0,05%, cálcio 0,002%, sódio 0,003%, fósforo <0,002%.

Dosagem: 5 ml por litro de água de beber, 3 dias por semana (p.ex. segunda-feira, quarta-feira e sexta-feira). Durante voos mais prolongados pode ser administrado diariamente. Mantenha para os pombos bebês 2,5 ml por litro de água de beber. Agitar antes de usar.

Disponível em: 250, 500, 1000 ml.



BONY SPECIAL FORCE

Alimento complementar para pombos.

Bony Special Force é uma bebida à base de ervas que ajuda nas funções hepática e renal, bem como na resistência. A força do Bony Special Force consiste no efeito estimulador resultante da combinação dos ingredientes. Bony Special Force é portanto ideal para administração na água de beber nos dias anteriores aos dos voos.

Composição: ácidos orgânicos, ervas; orégano, echinacea, unha-de-gato, eucalipto, urtiga, dente-de-leão, calêndula, milefólio, tomilho, sálvia, folha de hortelã-pimenta, boldo-do-chile, freixo, eleuterococo, anis estrelado, alho, bagos de sabugueiro.

Componentes analíticos e teores: proteína bruta 0,3%, fibra bruta <0,1%, gordura bruta <0,1%, cinzas brutas 0,2%, humidade 97,2%, amido 0,4%, lisina <0,05%, metionina <0,05%, cálcio 0,004%, sódio 0,003%, fósforo 0,008%, magnésio 0,005%.

Dosagem: 5-20 ml por litro de água de beber, 3 dias por semana (por exemplo segunda-feira, quarta-feira e sexta-feira). Sacudir antes de usar.

Disponível em: 250 ml.



BONY SAMBUCCA PLUS

Alimento complementar para pombos.

À base de erva Sambucca Nigra. A base ácida estimula o desenvolvimento de uma flora intestinal saudável. Excelente para o uso em enfermidades de pombos jovens, eventualmente em combinação com um antibiótico apropriado.

Composição: de bagas de sabugueiro, ácidos, ervas, echinacea, unha de gato, pau d'arco, camomila, boldo, triticum.

Componentes analíticos e teores: proteína bruta 0,1%, fibra bruta <0,02%, gordura bruta <0,1%, cinza total 0,15%, humidade 80,3%, amido 3,82%, lisina <0,05%, metionina <0,05%, cálcio 0,004%, sódio 0,003%, fósforo 0,002%.

Dosagem: 10 ml por litro de água de beber ou 20 ml por kg de alimento.

Uso: Administrar algumas vezes por semana. Este produto natural pode conter sedimento, mas isto não afeta a sua eficácia. Agitar antes de usar.

Disponível em: 500, 1000 ml.



ÓLEO DE GERME DE TRIGO BONY

Alimento complementar para pombos.

O óleo de germe de trigo Bony é um óleo vegetal puro prensado a frio que é rico em vitamina B e vitamina E. Além disso este óleo contém caroteno. O óleo de germe de trigo Bony contém octacosanol.

Composição: Óleo de germes de trigo.

Componentes analíticos e teores: proteína bruta <0,1%, fibra bruta 0,15%, gordura bruta 99%, cinza total 0,11%, amido <0,1%, lisina <0,05%, metionina <0,05%, sódio <0,002%, fósforo 0,031%, cálcio 0,007%.

Uso: Este óleo é utilizado entre outros para melhorar a fertilidade, aumentar a resistência e estimular o desenvolvimento da musculatura.

Dosagem: 15 ml por kg de alimento.

Disponível em: 500 ml.



TREINAMENTO MIX BONY

Alimento complementar para pombos.

Treinamento Mix Bony é um produto especialmente desenvolvido para as atividades de voo. Graças à composição equilibrada, este produto é ideal para voos curtos, medianos e pesados. Para obter o melhor resultado, é importante começar com a administração de Treinamento Mix Bony algumas semanas antes do início dos voos de competição.

Composição: proteínas de soro de leite, semente de pau-capitão, chlorella, unha-de-gato, ginseng, echinacea, vareque, orégano, spirulina, L-ácido glutâmico, L-carnitina, taurina, éster etílico de creatina, vitaminas.

Componentes analíticos: proteína bruta 80,3%, fibra bruta 0,9%, gordura bruta 5,3%, cinzas brutas 5%, humidade 6%, amido 8%, cálcio 0,25%, sódio 0,63%, fósforo 0,25%, magnésio 0,39%. **Aminoácidos:** alanina 2,68%, arginina 1,55%, ácido aspártico 5,35%, cisteína 1,09%, ácido glutâmico 15,75%, glicina 0,96%, histidina 1,16%, hidroxiprolina <0,05%, isoleucina 3,02%, leucina 5,55%, lisina 4,71%, metionina 0,95%, fenilalanina 1,79%, prolina 3,0%, serina 2,55%, treonina 3,43%, tirosina 1,53%, valina 3,31%. **Aditivos nutricionais por kg: Vitaminas, provitaminas:** vitamina B1 82 mg, vitamina B2 (E101) 92 mg, vitamina B6 (3a831) 116 mg, vitamina B12 63 ug, vitamina C (E300) 3.673 mg, vitamina E (3a700) 558 mg, biotina 9.838 ug, ácido fólico 19.433 ug, ácido nicotínico 973 mg, ácido pantoténico 373 mg.

Utilização: Treinamento Mix Bony é administrado antes do início dos voos de competição, durante o período de treino. Pode ser administrado algumas vezes por semana no alimento. Eventualmente colar no alimento com Óleo para voo Bony Omega 3, Óleo para voo com Bony Omega 3 Octa 20.000, Óleo para voo Bony Omega 2.0.

Dosagem: 1-2 colheres de medição por kg de alimento.

Disponível em: 300 gr.

BONY USNEANO PLUS

Alimento complementar para pombos.

Composição: contém entre outros usnea barbata, oregão, echinacea, pau d'arco, camomila, boldo, triticum.

Componentes analíticos e teores: proteína bruta 0,1%, fibra bruta <0,1%, gordura bruta <0,1%, cinza total <0,1%, humidade 99,4%, amido 0,32%, lisina <0,05%, metionina <0,05%, cálcio 0,002%, sódio <0,002%,



fósforo 0,004%.

Dosagem: Preventivamente: 2,5 ml por litro de água de beber. Tratamento: 5 ml por litro de água de beber.

Uso: Preventivamente: 1 a 2 dias depois do voo. Tratamento: 7 dias consecutivos. Agitar antes de usar.

Disponível em: 250, 500 ml.

BONY VITACAPS

Alimento complementar para pombos.

Bony Vitacaps contém a combinação ideal de vitaminas, provitaminas e minerais. Graças especialmente à alta concentração de vitaminas B, Bony Vitacaps são ideais em situações que requerem energia.

Composição: vitaminas, provitaminas, minerais e microelementos.

Componentes analíticos e teores: proteína bruta 3,9%, fibra bruta 0,2%, gordura bruta 2,1%, cinzas brutas 27,7%, humidade 1,9%, lisina <0,05 %, metionina <0,05%, sódio 5,27%, cálcio 0,09%, fósforo 0,03%, magnésio 3,05%.

Aditivos nutricionais por kg: Vitaminas e provitaminas: vitamina D3 (E671) 2.000.000 IE, vitamina E (3a700) 15.271 mg, vitamina K3 50 mg, vitamina B1 1.275 mg, vitamina B2 (E101) 2.875 mg, vitamina B3 (ácido nicotínico) 9.166,5 mg, vitamina B5 (ácido pantoténico) 3.521 mg, vitamina B6 (3a831) 1.600 mg, ácido fólico 183.333 ug, vitamina B12 10.596 ug, vitamina C (E300) 39.635,5 mg, biotina 92.81,5 ug, acetato de retinol 10.00.000 IE, pantotenato de cálcio 2.500 mg, menadiona 1.500 mg, inositol 2.500 mg, bitartrato de colina 10.000 mg. **Minerais:** cloreto 69.130 mg, sódio 44.791,5, potássio 41.666,5 mg, gluconato ferroso 5.000 mg, magnésio 31.250 mg.

Oligoelementos: gluconato de zinco 2.000 mg, gluconato de cobre 1.000 mg, sulfato de cobalto 500 mg, gluconato de magnésio 5.500 mg, iodeto de potássio 250 mg.

Utilização: Na preparação para o voo e após o voo, reprodução, doença e recuperação.

Dosagem: 1 cápsula por pombo por dia

Disponível em: 100 cápsulas.

BONY VITAMINAS PARA VOO PLUS

Alimento complementar para pombos.

Bony Vitaminas para voo Plus contém a combinação ideal de vitaminas, provitaminas, minerais e oligoelementos. Graças especialmente à alta concentração de vitaminas B, Bony Vitaminas para voo Plus é



ideal em situações que requerem energia.

Composição: vitaminas, provitaminas, minerais e microelementos.

Componentes analíticos e teores: proteína bruta 3,9%, fibra bruta 0,2%, gordura bruta 2,1%, cinzas brutas 27,7%, humidade 1,9%, lisina <0,05 %, metionina <0,05%, sódio 5,27%, cálcio 0,09%, fósforo 0,03%, magnésio 3,05%.

Aditivos nutricionais por kg: Vitaminas e provitaminas: vitamina D3 (E671) 2.000.000 IE, vitamina E (3a700) 15.271 mg, vitamina K3 50 mg, vitamina B1 1275 mg, vitamina B2 (E101) 2.875 mg, vitamina B3 (ácido nicotínico) 9.166,5 mg, vitamina B5 (ácido pantoténico) 3.521 mg, vitamina B6 (3a831) 1.600 mg, ácido fólico 183.333 ug, vitamina B12 10.596 ug, vitamina C (E300) 39.635,5 mg, biotina 92.81,5 ug, acetato de retinol 10.000.000 IE, pantotenato de cálcio 2.500 mg, menadiona 1.500 mg, inositol 2.500 mg, bitartrato de colina 10.000 mg. **Minerais:** cloreto 69.130 mg, sódio 44.791,5, potássio 41.666,5 mg, gluconato ferroso 5.000 mg, magnésio 31.250 mg. **Oligoelementos:** gluconato de zinco 2.000 mg, gluconato de cobre 1.000 mg, sulfato de cobalto 500 mg, gluconato de magnésio 5.500 mg, iodeto de potássio 250 mg.

Utilização: Na preparação para o voo e após o voo.

Dosagem: 1-2 g por litro de água de beber. A colher de medição equivale a aprox. 1 g.

Disponível em: 100 gr.

GORDURA DE CARNEIRO LÍQUIDA BONY

Alimento complementar para pombos.

A gordura de carneiro líquida Bony é produzida de gordura de carneiro de alta qualidade de grande pureza e de diversos tipos de óleo vegetal. A gordura de carneiro líquida assegura as chamadas reservas de gordura. Além disso o produto proporciona uma plumagem bonita e brilhante e uma boa penugem. A gordura de carneiro é um produto 100% natural.

Composição: óleo de semente de nabo, enzima de trigo <1%, gordura de carneiro, emulgente (471) 2%.

Componentes analíticos e teores: proteína bruta 0,02%, fibra bruta <0,02%, gordura bruta 99,8%, cinza total <0,02%, humidade 0%, ácido linoleico 19,32%, lisina <0%, metionina <0%, sódio <0%.

Uso: Complemento das reservas da gordura natural.

Dosagem: 1 colher de sopa por kg de alimento.

Disponível em: 500 ml.



COMPLEMENTO PARA O VOO BONY

Alimento complementar para pombos.

O complemento para o voo Bony é uma combinação de minerais, eletrólitos, vitaminas e hidratos de carbono que resulta em um potente fator de estímulo para os voos.

Composição: eletrólitos, vitamina.

Componentes analíticos e teores: proteína bruta 0,3%, fibra bruta <0,1%, gordura bruta <0,1%, cinza total 6,75%, humidade 70,09%, amido <0,1%, lisina <0,05%, metionina <0,05%, cálcio 0,095%, fósforo 0,102%, sódio 2,5%.

Aditivos nutricionais por litro: acetato de sódio 80.000 mg, cloreto de sódio 73.280 mg, acetato de potássio 13.328 mg, cloreto de magnésio 4.000 mg, cloreto de cálcio 4.000 mg. **Vitamina:** vitamina B12 cianocobalamina 57,5 mg, toldimfos sódico 10.000 mg.

Uso: Alguns dias antes do voo. Agitar antes de usar.

Dose: 20 ml por litro de água

Disponível em: 250 ml.

GOTAS PRETAS BONY

As gotas pretas de Bony são um produto de cuidados da mucosa dos olhos, da membrana nictitante ('terceira pálpebra'), do canal lacrimal e das mucosas nasais quando os olhos estão lacrimejantes ou quando há infeção das vias respiratórias. Não contém cortisonas.

Composição: prata coloidal, caramelo E150 (c).

Uso: Administrar preventivamente antes de colocar no cesto para o transporte e após a chegada em casa. Como tratamento o produto deve ser administrado durante 5 dias consecutivos.

Dosagem: ao usar como meio de prevenção, 1 gota em ambos os olhos. Como tratamento, algumas vezes por dia uma gota em ambos os olhos.

Disponível em: 20 ml.





BONY FARMA E BORRACHOS

Há muitos anos que a Bony Farma se dedica à produção de produtos naturais para pombos. Isto conduziu a um sistema selecionado de produtos, mutuamente coordenado para promover a boa saúde nos pombos. Para além disso, a Bony Farma desenvolve produtos que permitem aos pombos obter melhores resultados. Ao que muitos veterinários chamariam de tratamento concluído com êxito, é apenas o começo para os produtos da Bony Farma.

Ao assegurar que os pombos gozam de boa saúde, é menos provável que bactérias e vírus patogénicos vençam as defesas naturais dos pombos. Há menos hipóteses de os pombos ficarem doentes e na eventualidade de uma doença afetar os pombos, eles geralmente recuperam mais rápido.

O objetivo da Bony Farma é proteger os pombos a quem a medicação já devolveu a saúde básica, ajudando-os a otimizar ainda mais o seu estado de saúde. É evidente que a otimização da saúde é algo que pode demorar algum tempo. Daí ser sensato começar a aplicar a abordagem natural para a saúde muito antes de as corridas começarem, para obter o máximo benefício das possibilidades oferecidas pelo sistema de saúde.

Para realçar a gama alargada de produtos em oferta, a Bony Farma elaborou planos de saúde e planos de corrida. Porém, nunca é demais sublinhar que estas são orientações e indicações e não programas a seguir cegamente. Não há dois pombos iguais. Acreditamos em soluções

personalizadas. Se tiver quaisquer dúvidas após ler o catálogo, convidamo-lo a contactar-nos para obter o alinhamento ideal para as condições específicas do seu pombal.

Desenvolvemos também recentemente novos produtos para os nossos próprios pombais. E estamos muito satisfeitos com eles. Para dar um exemplo, desde o momento do acasalamento usamos óleo de criação para os nossos pombos até porem ovos. O objetivo aqui é assegurar o desenvolvimento ideal do cérebro à medida que as aves jovens se formam. Desde o acasalamento até ao desmame combinamos o óleo de criação com apoio de criação. O apoio de criação oferece às aves jovens em crescimento todas as substâncias de que necessitam. Frequentemente, temos de anilhar os borrachos 1 ou 2 dias antes do que normalmente seria o caso. Durante o período de desmame, administramos Bony S.G.R. durante uma semana.

Damos aos nossos pombos Bony Usneano Plus dois dias por semana, após o fim de semana e, além disso, alternamos Bony S.G.R. e Bony Bio Compleet. Administramos também com frequência Bony Bio Compleet continuamente durante uma semana após a cura com Bony S.G.R.

Além disso, os nossos pombos recebem Bony Mineral, Bony Basiskern, Bony Omega Nucleovit, Bony Bio B.M.T., Bony M Mineralen Basic e regularmente Bony Bio Boost. Este último novo produto ajuda os pombos a queimar gordura eficazmente, entre

outras coisas.

Todos estes agentes pretendem garantir a saúde básica dos pombos e ajudá-los a crescer como aves jovens fortes que irão ter bons resultados nas corridas de pombos.

Se, não obstante, surgir diarreia, as nossas aves jovens são as primeiras a receber Bony Boinisol juntamente com Bony Sambucca Plus. Isto é normalmente suficiente para evitar piores desenvolvimentos. Tentamos que a medicação dada às aves jovens seja mantida ao mínimo. E com êxito.

Todos os produtos que usamos pretendem otimizar a saúde dos pombos. A prática demonstra que esta abordagem permite-nos manter o uso de medicação ao mínimo absolutamente indispensável. Em resultado disso, as aves jovens podem desenvolver um ecossistema ideal no seu intestino, também conhecido como microbioma. Os antibióticos desnecessários inibem o desenvolvimento correto do microbioma do intestino e, na realidade, torna as aves mais suscetíveis a novas infeções.



TEMPORADA DE VOO

Durante a temporada de voo, podem ser administrados, além do sistema básico, alguns produtos que melhoram o desempenho. Tudo isso depende do tipo de competição em que participem os pombos. Para ajudar os pombos ao quais falte vontade de treinar na pré-temporada, pode-se fazer uso Mistura de Treinamento Bony e do Bony S.G.R. Este último produto pode ser administrado na água de beber durante alguns dias consecutivos.

O Mistura de Treinamento Bony é também usado por muitos columbófilos no lugar do Bony Power Glutavit para os voos de competição. O Bony Power Glutavit satisfaz muito bem, certamente nas categorias Curta distância e Meia distância. Para os voos mais pesados, pode-se fazer uso de Bony MR Plus durante os últimos dias antes do encestamento.

Como ajuda extra nos voos, nos casos em que a condição física deixa a desejar, o Bony Special Force satisfaz plenamente, em combinação ou não com Bony Cat Plus. Uma combinação que é muito usada nos últimos anos é o Óleo para voo com Bony Omega 2.0.com o Bony Endurance.

Na ordem de potência, pode-se indicar: Bony Power Glutavit, Bony Endurance, Mistura de Treinamento Bony e Bony MR Plus. Deve estar claro que não se deve usar todos estes produtos. Aqui são mencionadas somente as opções. A aplicação dos produtos deve ser adaptada às condições de cada pombal.

Na chegada dos pombos, o melhor é acolhê-los com Bony Boinisol em combinação com Bony A-Booster. Na noite da chegada e no dia seguinte pode-se administrar Bony Usneano Plus como produto de descontaminação natural na água de beber.

Há uma gama muito ampla de produtos disponíveis. O importante é obter o melhor efeito sob medida com uma quantidade mínima de produtos. Para isso, a nossa equipe está às suas ordens para orientá-lo.



ESQUEMA BÁSICO BONY

O sistema básico Bony destina-se a obter a maior rentabilidade possível com um número limitado de produtos. Recomendamos utilizar o Sistema básico durante todo o ano.

		SÁB	DOM	SEG	TER	QUA	QUI	SEX
Manhã	Forrageiras					Bony Essencial + Bony B.M.T. + Bony Omega 3 Nucleovit		
	Água	(Bony Usneano Plus) e Bony Bio Completo	Bony Usneano Plus	Bony S.G.R.			Bony S.G.R.	Bony Mineral
Noite	Forrageiras		Mistura básica de minerais Bony M		Mistura básica de minerais Bony Mc	Bony Essencial + Bony B.M.T. + Bony Omega 3 Nucleovit	Mistura básica de minerais Bony M	
	Água	Bony Basis-T ou Chá para pombos Bony	Bony Usneano Plus	Bony S.G.R.	Bony Bio Completo		Bony S.G.R.	Bony Bio Completo

O ponto de partida é o Sistema básico Bony complementado com os produtos mais apropriados para os diversos voos. No encestamento para todos os voos pode-se utilizar Gotas pretas Bony ou Gotas para os olhos Bony e/ou Gotas nasais Bony.



BONY CARNI-MAG PLUS

Alimento complementar para pombos.

Bony Carni-MAG Plus contém uma alta concentração de L-Carnitine. A L-Carnitina desempenha um papel no metabolismo da gordura. Além disso, Bony L-Carnitina contém uma alta concentração de vitamina C. A vitamina C é um antioxidante e desempenha um papel importante na reparação do tecido celular e na produção de enzimas para certos neurotransmissores. A vitamina C também tem um papel importante para o sistema imunológico. Além disso, Bony Carni-MAG Plus é enriquecido com Vitamina B12, magnésio e selênio.

Composição: L-Carnitina, Vitamina C, Vitamina B12, Magnésio, Selênio, Glicose, Propilenoglicol.

Constituintes analíticos e conteúdos: proteína bruta <0,1%, fibra bruta <0,1%, gordura bruta <0,1%, cinza bruta 8,8%, umidade 69,26%, amido 0,29%, lisina < 0,05%, metionina <0,05%.

Aditivos nutricionais por 1L: L-Carnitina 50.000 mg. provitaminas / vitamina; vitamina B12 12,5 mg de oligoelementos; magnésio 2.250 mg, selênio 125 mg.

Uso: Iniciar; 14 dias antes da temporada de corridas, administrar todos os dias na água potável. Depois disso, administre várias vezes por semana.

Dosagem: 10 ml por 1 litro de água potável. 20 ml por kg de alimento.

Disponível em: 250, 500, 1000 ml.



**VOOS ATÉ 350 KM:**

Sistema básico Bony complementado com: (dependendo do dia da chegada à casa, adiar um dia).

		SÁB	DOM	SEG	TER	QUA	QUI	SEX
Manhã	FORAGEIRAS		Bony Bronchicron				Bony Power Glutavit + *Óleo para voo*	Bony Power Glutavit + *Óleo para voo*
	Água							
Noite	FORAGEIRAS	Bony Bronchicron					Bony Power Glutavit + *Óleo para voo*	
	Água	Bony Boelectrol Plus + Bony A-Booster						

Óleo para voo = Óleo para voo Bony Omega 3 / Óleo para voo com Bony Omega 3 Octa 20.000 / Óleo para voo Bony Omega 2.0.

Todos os esquemas são somente a título de orientação. Assim, pode-se optar por estimular os pombos antes do início dos voos mediante a administração de Mistura de Treinamento Bony ou Bony Endurance junto com um dos Óleos para voo Bony.

Portanto, tudo isso depende principalmente das circunstâncias individuais.

VOOS DE 350-750 KM:

Esquema Básico Bony complementado com: (dependendo do dia da chegada à casa, adiar um dia).

		SÁB	DOM	SEG	TER	QUA	QUI	SEX
Manhã	FORAGEIRAS		Bony Bronchicron		Bony Essencial + Bony B.M.T. + Bony Omega 3 Nucleovit	Bony Power Glutavit + *Óleo para voo*	Bony MR Plus ou Mistura de Treinamento Bony + *Óleo para voo*	
	Água						Bony Cat Plus ou Complemento para o voo Bony	
Noite	FORAGEIRAS	Bony Bronchicron			Bony Essencial + Bony B.M.T. + Bony Omega 3 Nucleovit	Bony Power Glutavit + *Óleo para voo*		
	Água							

Óleo para voo = Óleo para voo Bony Omega 3 / Óleo para voo com Bony Omega 3 Octa 20.000 / Óleo para voo Bony Omega 2.0. No esquema dos voos superiores a 350 km pode-se optar por substituir o Bony Power Glutavit pelo mais vigoroso Bony MR Plus ou o Mistura de Treinamento Bony. O restante do Esquema básico Bony permanece aplicável. No entanto, neste caso a administração do Bony B.M.T., Bony Essencial e Bony Omega 3 Nucleovit deve, em função do encestamento, ter lugar um dia antes. Caso queira estimular-se ainda mais a vontade de voar dos pombos, pode-se acrescentar o Bony Cat Plus ou o Complemento para o voo Bony às gotas de Bony Mineral.

**VOOS SUPERIORES A 750 KM:**

Esquema Básico Bony (dependendo do dia de chegada à casa, adiar um dia).

Semana antes do encestamento

		SÁB	DOM	SEG	TER	QUA	QUI	SEX
Manhã	FORAGEIRAS				Bony B.M.T + *Óleo para voo*	Bony B.M.T + *Óleo para voo*	Bony B.M.T + *Óleo para voo*	Bony Power Glutavit + *Óleo para voo*
	Água		Bony S.G.R.		Bony S.G.R.		Bony Sambucca Plus	
Noite	FORAGEIRAS			*Mistura de minerais Bony M*		*Mistura de minerais Bony M*		*Mistura de minerais Bony M*
	Água							

Óleo para voo = Óleo para voo Bony Omega 3 / Óleo para voo com Bony Omega 3 Octa 20.000 / Óleo para voo Bony Omega 2.0.

Mistura de minerais Bony M = Mistura básica de minerais Bony M / Mistura de minerais Bony M Superior.

VOOS SUPERIORES A 750 KM:

Esquema Básico Bony complementado com: (dependendo do dia de chegada à casa, adiar um dia).

Semana do encestamento:

		SÁB	DOM	SEG	TER	QUA	QUI	SEX
Manhã	FORAGEIRAS	Bony Power Glutavit + *Óleo para voo*	Bony MR Plus ou Mistura de Treinamento Bony + *Óleo para voo*	Bony MR Plus ou Mistura de Treinamento Bony + *Óleo para voo*	Bony B.M.T + *Óleo para voo*			
	Água	Bony Sambucca Plus	Bony S.G.R. + Bony Mineral	Bony S.G.R. + Bony Mineral + Bony Cat Plus	Bony S.G.R. + Bony Mineral + Bony Cat Plus			
Noite	FORAGEIRAS		*Mistura de minerais Bony M*					
	Água		Bony S.G.R.	Bony S.G.R.				

Óleo para voo = Óleo para voo Bony Omega 3 / Óleo para voo com Bony Omega 3 Octa 20.000 / Óleo para voo Bony Omega 2.0.

Mistura de minerais Bony M = Mistura básica de minerais Bony M / Mistura de minerais Bony M Superior.

Naturalmente é preciso neste esquema mudar os dias quando o encestamento tenha lugar noutros dias.



POMBOS JOVENS:

Esquema Básico Bony complementado com: (dependendo do dia de chegada à casa, adiar um dia).

		SÁB	DOM	SEG	TER	QUA	QUI	SEX
Manhã	FORAGEIRAS		Bony Bronchicon			Bony Essencial + Bony B.M.T. + Bony Omega 3 Nucleovit	Bony Power Glutavit + *Óleo para voo*	Bony Power Glutavit + *Óleo para voo*
	ÁGUA		Bony Usneano Plus	Bony S.G.R.		Bony Sambucca Plus	Bony S.G.R.	Bony S.G.R.+ Bony Mineral + evt. (Com- plemento para o voo Bony)
Noite	FORAGEIRAS	Bony Bronchicon	Mistura básica de minerais Bony M		Mistura básica de minerais Bony M	Bony Essencial + Bony B.M.T. + Bony Omega 3 Nucleovit	Bony Power Glutavit + *Óleo para voo* + Mistura básica de minerais Bony M	
	ÁGUA	Bony Bolectrol Plus + Bony	Bony Usneano Plus			Bony Sambucca Plus		

Óleo para voo= Óleo para voo Bony Omega 3 / Óleo para voo com Bony Omega 3 Octa 20.000 / Óleo para voo Bony Omega 2.0.

ESQUEMA DE REPRODUÇÃO:

Esquema básico Bony complementado com:

		SÁB	DOM	SEG	TER	QUA	QUI	SEX
Manhã	FORAGEIRAS	Bony Reprodução + Óleo de reprodução Omega 3 Bony		Bony Reprodução + Óleo de reprodução Omega 3 Bony			Bony Reprodução + Óleo de reprodução Omega 3 Bony	
	ÁGUA							
Noite	FORAGEIRAS							
	ÁGUA							

Dependendo da necessidade, o Bony Reprodução e o Óleo de reprodução Omega 3 Bony podem ser administrados com maior frequência. Assim, recomenda-se administrar diariamente o Bony Reprodução e o Óleo de reprodução Omega 3 Bony diariamente antes da postura de ovos (a partir do acasalamento).

Bony Pacote de reprodução consiste em os 4 produtos seguintes:

- Óleo de reprodução Omega 3 Bony - 500 ml
- Bony Reprodução - 350 gr
- Bony Bolectrol Plus 500 ml
- Bony Basis-T 1000 ml



ESQUEMA DE MUDA I:

Esquema básico Bony complementado com:

Primeira semana do esquema de muda:

		SÁB	DOM	SEG	TER	QUA	QUI	SEX
Manhã	Forageiras	Bony Essencial + Bony B.M.T. + Bony Omega 3 Nucleovit		Bony Essencial + Bony B.M.T. + Bony Omega 3 Nucleovit		Bony Essencial + Bony B.M.T. + Bony Omega 3 Nucleovit		Bony Essencial + Bony B.M.T. + Bony Omega 3 Nucleovit
	Água	Bony Basis-T ou Chá para pombos Bony + Bony Muda	Bony Basis-T ou Chá para pombos Bony + Bony Muda	Bony Basis-T ou Chá para pombos Bony + Bony Muda	Bony Basis-T ou Chá para pombos Bony + Bony Muda	Bony Basis-T ou Chá para pombos Bony + Bony Muda	Bony Basis-T ou Chá para pombos Bony + Bony Muda	Bony Basis-T ou Chá para pombos Bony + Bony Muda
Noite	Forageiras							
	Água							

ESQUEMA DE MUDA II:

Esquema básico Bony complementado com:

Primeira semana do esquema de muda:

		SÁB	DOM	SEG	TER	QUA	QUI	SEX
Manhã	Forageiras		Bony Essencial + Bony B.M.T. + Bony Omega 3 Nucleovit			Bony Essencial + Bony B.M.T. + Bony Omega 3 Nucleovit		
	Água	Bony Bonichol		Bony Bonichol	Vitaminas para a muda Bony	Bony Bonichol	Vitaminas para a muda Bony	
Noite	Forageiras							
	Água							

O esquema da segunda semana da muda pode, então, ser mantido durante algumas semanas. Os esquemas mencionados aqui podem ser considerados como um ponto de partida. Estes esquemas podem ser adaptados, por medida, segundo as circunstâncias individuais no pombal.

Bony Pacote de Muda consiste em os 6 produtos seguintes:

- Bony Bonichol 500 ml
- Chá para pombos Bony - 300 gr
- Bony Muda 300 gr
- Vitaminas para a muda Bony - 150 gr
- Bony Basis-T 1000 ml
- Bony A-Booster 50 ml





BONYFARMA CATÁLOGO

	Apoio geral	Apoio vias aéreas	Apoio Coli	Apoio Coccidiose - Trichomonais	Apoio diarreia	Apoio doença animal jovem	Pombos jovens	Pombos mais velhos	Período de Muda	Período de Reprodução	Período de treinamento	Período de voo	Antes do voo	Após o voo	Curta distância	Meia distância	Distância longa	Administração na água potável	Administração através da alimento
Bony A-Booster	•					•	•	•	•	•	•	•	•	•	•	•	•	•	
Bony Air	•	•					•	•	•	•	•	•	•	•	•	•	•	•	
Bony Ferro Ativo	•					•	•	•	•	•	•	•	•	•	•	•	•	•	
Bony B.M.T.	•		•	•	•	•	•	•	•	•	•	•	•	•	•	•	•	•	•
Bony Essencial	•		•	•	•	•	•	•	•	•	•	•	•	•	•	•	•	•	•
Bony Basis-T	•	•	•	•	•	•	•	•	•	•	•	•	•	•	•	•	•	•	•
Bony La sal de baño	•						•	•	•	•	•	•	•	•	•	•	•	•	
Levedura de cerveja Bony	•					•	•	•	•	•	•	•	•	•	•	•	•	•	•
Bony Bio B.M.T.	•		•	•	•	•	•	•	•	•	•	•	•	•	•	•	•	•	•
Bony Bio Completo	•		•	•	•	•	•	•	•	•	•	•	•	•	•	•	•	•	•
Bony Bio Impulso	•		•	•	•	•	•	•	•	•	•	•	•	•	•	•	•	•	•
Bony Bonichol	•						•	•	•		•	•	•	•	•	•	•	•	•
Bony Bolectrol Plus	•		•	•	•	•	•	•		•	•	•	•	•	•	•	•	•	•
Bony Bronchicron		•					•	•				•	•	•	•	•	•	•	•
Bony Cat Plus	•						•	•			•	•	•	•	•	•	•	•	•
Chá para pombos Bony	•	•	•	•	•	•	•	•	•	•	•	•	•	•	•	•	•	•	•
Mistura de eletrólitos Bony		•	•	•	•	•	•	•			•	•	•	•	•	•	•	•	•
Bony Endurance	•						•	•			•	•	•			•	•		•
Bony Farvisol W.O.	•	•	•	•	•	•	•	•	•	•	•	•	•	•	•	•	•	•	•
Cápsulas de recuperação Bony	•					•	•	•	•	•	•	•	•	•	•	•	•	•	•
Bony Extra Ferro	•						•	•			•	•	•		•	•	•		•
Bony em pó para pombos jovens	•		•		•	•	•	•											•
Bony Alho	•		•		•	•	•	•	•	•		•							•
Bony Alicina Alho	•		•		•	•	•	•	•	•		•						•	•
Bony Reprodução	•						•	•		•									•
Óleo de alho Bony	•		•		•	•	•	•	•	•		•							•
Mistura básica de minerais Bony M	•						•	•	•	•	•	•			•	•	•		•
Mistura de minerais Bony M Superior		•						•	•	•	•	•	•			•	•	•	•
Bony Mineral	•	•	•	•	•	•	•	•	•	•	•	•	•	•	•	•	•	•	•
Bony MR Plus	•						•	•				•	•			•	•		•
Bony Muda	•						•	•	•										•
Gotas nasais Bony	•						•	•	•	•	•	•	•	•	•	•	•		•
Óleo de reprodução Omega 3 Bony		•				•	•	•	•										•
Óleo para voo Bony Omega 3	•						•	•	•	•	•	•	•		•	•	•		•
Óleo para voo com Bony Omega 3 Octa 20.000	•						•	•	•	•	•	•	•		•	•	•		•
Bony Omega Nucleovit	•						•	•	•	•	•	•	•		•	•	•		•
Óleo para voo Bony Omega 2.0	•						•	•	•	•	•	•	•		•	•	•		•
Gotas para os olhos Bony		•					•	•	•	•	•	•	•	•	•	•	•		•
Oregão em pó Bony 10%	•		•		•	•	•	•	•	•	•	•	•	•	•	•	•	•	•
Oregão líquido Bony 10%	•		•		•	•	•	•	•	•	•	•	•	•	•	•	•	•	•
Bony PreviSal	•		•	•	•	•	•	•	•	•	•	•	•	•	•	•	•	•	•
Bony Power Glutavit	•						•	•	•	•	•	•	•	•	•	•	•		•
Bony Probiotica	•	•	•	•	•	•	•	•	•	•	•	•	•	•	•	•	•	•	•
Vitaminas para a muda Bony	•						•	•	•	•	•	•	•	•	•	•	•	•	•
Bony S.G.R.	•	•	•	•	•	•	•	•	•	•	•	•	•	•	•	•	•	•	•
Bony Special Force	•						•	•	•	•	•	•	•	•	•	•	•	•	•
Bony Sambucca Plus	•		•	•	•	•	•	•			•	•	•		•	•	•	•	•
Óleo de germe de trigo Bony	•						•	•		•									•
Mistura de Treinamento Bony	•						•	•			•	•	•			•	•		•
Bony Usneano Plus	•	•	•	•	•	•	•	•	•	•	•	•	•	•	•	•	•	•	•
Bony Vitacaps	•	•	•			•	•	•	•		•	•	•	•	•	•	•	•	•
Bony Vitaminas para voo Plus	•					•	•	•			•	•	•		•	•	•	•	•
Gordura de carneiro líquida Bony	•						•	•	•	•	•	•	•			•	•		•
Complemento para o voo Bony	•						•	•			•	•	•		•	•	•	•	•
Gotas pretas Bony		•					•	•	•	•	•	•	•	•	•	•	•		•

A MISSÃO DA BONY FARMA

Bony Farma tem como meta acompanhar da forma mais natural possível a columbofilia. A ênfase está na assistência veterinária preventiva mediante suplementos alimentares, com o que os pombos estejam menos dependentes de medicamentos.

A legislação em diversos países europeus proíbe mencionar medicamentos em catálogos. Por isso não encontrará nomes de medicamentos.

Caso haja dúvidas em relação ao uso de medicamentos em combinação com a abordagem natural, pode entrar em contato com o Centro Veterinário de Beek por email, carta ou telefone. Um pessoal especializado estará à sua disposição para ajudá-lo.

A columbofilia é tão variada e os sistemas de jogo e as circunstâncias são tão diversos, que deve empenhar-se em soluções sob medida. Deve-se evitar que sejam seguidos às cegas 'manuais' que não levem a bons resultados.

Se alguém quiser começar com os suplementos suplementares preventivos da série Bony, o melhor é optar primeiramente pelo 'sistema básico Bony'. Este sistema assegura o melhor apoio possível da saúde básica dos pombos.

O melhor momento para iniciar com o sistema básico é a pós-temporada. Assim, cria-se uma boa base para a próxima temporada. Desta maneira os pombos são assistidos da melhor maneira durante a muda, a reprodução pode ser bem preparada e os filhotes têm uma largada perfeita.

Depois disso, dependendo do sistema de jogos e de outras circunstâncias, pode-se fazer uma escolha entre toda uma gama de possibilidades oferecidas pela série Bony de suplementos alimentares.

PIGEONVETCENTER

O Pigeonvetcenter forma parte do Centro Veterinário Beek. Pode-se recorrer a este centro para um acompanhamento veterinário profissional da columbofilia:

- Garganta e pesquisas com fertilizantes
- Tratamento de fertilidade
- Os testes de sangue
- A gravação e monitoramento
- vacinação
- Operações
- Autópsia
- Diagnósticos de raios-X
- O exame bacteriológico.

No website www.pigeonvetcenter.com encontra-se informação e os boletins mensais do veterinário Peter Boskamp com, entre outros, informações e ideias relativas aos cuidados e ao acompanhamento de pombos.

RESUMO BONY FARMA PIGEON PRODUCTS:

Cuidados básicos:

- Bony Basis-T
- Bony Essencial
- Bony La sal de baño
- Bony B.M.T.
- Bony Bio B.M.T
- Bony Bio Completo
- Chá para pombos Bony
- Bony Farvisol w.o.
- Levedura de Cerveja Bony
- Mistura básica de minerais Bony M
- Bony Mineral
- Bony Omega 3 Nucleovit
- Bony Probiotica
- Bony S.G.R.

Período de muda:

- Vitaminas para a muda Bony
- Bony La sal de baño
- Bony Bonichol
- Chá para pombos Bony
- Bony Muda

Período da reprodução:

- Óleo de reprodução Omega 3 Bony
- Bony Reprodução
- Óleo de germe de trigo Bony

Respiração:

- Bony Air
- Gotas nasais Bony

- Bony Bronchicron

Suporte de desempenho:

- Bony Ferro Ativo
- Bony Cat Plus
- Bony Endurance
- Bony Farvisol w.o.
- Cápsulas de recuperação Bony
- Bony Extra Ferro
- Bony em pó para pombos jovens
- Bony Mineral
- Bony MR Plus
- Óleo para voo Bony Omega 3
- Óleo para voo com Bony Omega 3 Octa 20.000
- Óleo para voo Bony Omega 2.0
- Bony Power Glutavit
- Bony S.G.R.
- Bony Special Force
- Mistura de Treinamento Bony
- Bony Vitacaps
- Bony Vitaminas para voo Plus
- Complemento para o voo Bony

Recuperação:

- Bony A-Booster
- Bony Bolectrol Plus

- Mistura de eletrólitos Bony
- Bony Power Glutavit
- Cápsulas de recuperação Bony

Doença:

- Bony A-Booster
- Bony Air
- Bony Ferro Ativo
- Bony B.M.T.
- Bony Basis-T
- Bony Bio B.M.T.
- Bony Bio Completo
- Bony Bio Impulso
- Bony Essencial
- Bony Bonichol
- Bony Bolectrol Plus
- Bony Bronchicron
- Mistura de eletrólitos Bony
- Bony Farvisol w.o.
- Bony em pó para pombos jovens
- Bony Alho
- Bony Alicina Alho
- Óleo de alho Bony
- Gotas nasais Bony
- Gotas para os olhos Bony
- Oregão em pó Bony 10%
- Oregão líquido Bony 10%
- Bony PreviSal
- Bony Probiotica
- Bony S.G.R.
- Bony Sambucca Plus
- Bony Usneano Plus
- Bony Vitacaps





BONYFARMA[®]
pigeon products



WWW.BONYFARMA.COM



BONYFARMA[®]
pigeon products

Julianalaan 7a • 6191 AL Beek (L) • The Netherlands
T 0031 (0) 46 437 1885 • F 0031 (0) 46 436 0346
info@bonyfarma.com • www.bonyfarma.com