



# KATALOG



**NATURALNE PRODUKTY DLA ZDROWYCH GOŁĘBI W DOBREJ KONDYCJI!**





**BONYFARMA**<sup>®</sup> &  
pigeon products



Stichting Fondclub Midden - Limburg

ORGANISEREN • ORGANISIEREN DIE • ORGANISE LE • ARE ORGANISING:

# BONY S.G.R. CUP BONY OMEGA 3 CUP INTERNATIONAL BONY BARCELONA CUP (IBBC) BONY BARCELONA CHAMPIONS LEAGUE (BBCL)



**PRIJSVERDELING PER KAMPIOENSCHAP • GEWINNE PRO MEISTERSCHAFT  
LES PRIX PAR CHAMPIONNAT • PRIZE DISTRIBUTION PAR CHAMPIONSHIP**

**1. € 500 - 2. € 300 - 3. € 200 - 4. t/m 10. € 100**

**PRIJZENGELD IS GEGARANDEERD • OBIGE PREISGELDER SIND GESICHERT • LES PRIX CI-DESSUS SONT GARANTIS • ALL PRIZES ARE GUARANTEED**

**BONY S.G.R. CUP:** Pau (1e 2 getekenden), Barcelona, St. Vincent, Marseille, Narbonne en Perpignan (1e 5 getekenden). Maximaal 27 prijzen.  
**BONY OMEGA 3 CUP:** Barcelona, Marseille en Perpignan (1e 3 getekenden). Maximaal 9 prijzen. Inleg BONY S.G.R. + BONY OMEGA 3 CUP: € 30 per liefhebber.

**BONY S.G.R. CUP:** Pau (2 Erst Benannte), Barcelona, St. Vincent, Marseille, Narbonne et Perpignan (5 Erst Benannte). Maximum 27 Preise.  
**BONY OMEGA 3 CUP:** Barcelona, Marseille et Perpignan (3 Erst Benannte). Maximum 9 Preise. Teilnahmegebühr BONY S.G.R. + BONY OMEGA 3 CUP: € 30 pro Züchter.

**BONY S.G.R. CUP:** Pau (2 premiers inscrits), Barcelona, St. Vincent, Marseille, Narbonne et Perpignan (5 premiers inscrits). Maximum 27 prix.  
**BONY OMEGA 3 CUP:** Barcelona, Marseille et Perpignan (3 premiers inscrits). Maximum 9 prix. Insert BONY S.G.R. + BONY OMEGA 3 CUP: € 30 par fancier.

**BONY S.G.R. CUP:** PAU (first 2 signed), Barcelona, St. Vincent, Marseille, Narbonne et Perpignan (first 5 signed). A maximum of 27 prizes.  
**BONY OMEGA 3 CUP:** Barcelona, Marseille et Perpignan (first 3 signed). A maximum of 9 prizes. Deposit BONY S.G.R. + BONY OMEGA 3 CUP: € 30 per fancier.

**INTERNATIONAL BONY BARCELONA CUP**  
Op de klassieke Barcelona organiseren wij een internationaal kampioenschap. Voor klassering komen in aanmerking: 1e getekende - 1e geklokte van de 2e tot en met 5e getekende. Inleg € 20 per liefhebber.

**INTERNATIONAL BONY BARCELONA CUP**  
Eine internationale Meisterschaft auf dem internationalen Barcelona Klassiker. Die Auswertung erfolgt auf die 1. Benannte und die erst Konstatierte Taube der 2. Bis zur 5. Benannten. Teilnahmegebühr: € 20 pro Züchter.

**BONY BARCELONA CUP INTERNATIONAL**  
Un championnat international organisé sur le concours International de Barcelona. Le classement se fera sur le 1er marqué et sur le premier constaté des 2em, 3em, 4em et 5em. Inscriptions: € 20 par colombophile.

**INTERNATIONAL BONY BARCELONA CUP**  
We will be organizing an international championship on the classic Barcelona. Eligible for classification will be: 1st signed - 1st clocked of the 2nd to 5th signed. Deposit: € 20 per fancier.

**BONY BARCELONA CHAMPIONS LEAGUE**  
Deelname per duif (onbepikt), inleg € 5 per duif. Prijsgeld: totale inleg na aftrek inhouding wordt verdeeld als volgt: 20% - 15% - 10% - 9% - 8% - 7% - 6% - 5% - 4% - 3% - 2% en 11x 1%. In totaal zijn er 22 geldprijzen te winnen en schitterende kristallen bokaal voor de 1e 5 geklasseerden.

**BONY BARCELONA CHAMPIONS LEAGUE**  
Die Teilnahmegebühr beträgt € 5 pro Taube (beliebige Anzahl). Preisgeld: Auszahlung der gesamten Teilnahmegebühren abzüglich Kosten: 20% - 15% - 10% - 9% - 8% - 7% - 6% - 5% - 4% - 3% - 2% und 11x 1%. Insgesamt sind 22 Geldpreise zu gewinnen. Zusätzlich für die ersten 5 Platzierungen eine fabelhafte Kristallschale.

**BONY BARCELONA CHAMPIONS LEAGUE**  
Le nombre de pigeons participants est illimité. L'investissement par pigeon est de € 5.-. Les prix à gagner sont divisés comme ceci: 20% - 15% - 10% - 9% - 8% - 7% - 6% - 5% - 4% - 3% - 2% et 11x 1%. De l'investissement total en tout il ya 22 prix en argent et on bovale en cristal pour ceux qui sont classés les 5 premiers.

**BONY BARCELONA CHAMPIONS LEAGUE**  
Participation per pigeon (unlimited), deposit € 5 per pigeon. Prize money: Total deposits minus retentions shall be distributed as follows: 20% - 15% - 10% - 9% - 8% - 7% - 6% - 5% - 4% - 3% - 2% and 11x 1%. In total, there are to win 22 cash prizes and fabulous crystal bowls for the 1st 5 finishers.

Deelnemer BBCL met 1e getekende in de internationale uitslag wint *International Barcelona Masters*.

Teilnehmer BBCL mit Erst Benannten im internationalen Ergebnis gewinnt den *internationalen Barcelona Masters*.

Le premier participant de cette compétition internationale gagne *Les masters international de Barcelona*.

Participant BBCL with 1st nominated in the international result wins the *International Barcelona Masters*.

**AANMELDEN:** Stichting Fondclub Midden Limburg, • Oeverind 96, 6116 BB Roosteren (NL). • Email: info@fondclub.net. • Website: www.fondclub.net

**ANMELDUNGEN:** Stichting Fondclub Midden Limburg, • Oeverind 96, 6116 BB Roosteren (NL). • Email: info@fondclub.net. • Website: www.fondclub.net

**S'INSCRIRE:** Stichting Fondclub Midden Limburg, • Oeverind 96, 6116 BB Roosteren (NL). • Email: info@fondclub.net. • Website: www.fondclub.net

**SIGNING UP:** Stichting Fondclub Midden Limburg, • Oeverind 96, 6116 BB Roosteren (NL). • Email: info@fondclub.net. • Website: www.fondclub.net



# ZAWARTO:

|   |    |
|---|----|
| Filozofia suplementów odżywczych                        | 3  |
| Bony A-Booster  | 6  |
| Bony Air  | 6  |
| Bony Aktywne Żelazo                                     | 6  |
| Bony B.M.T.   | 6  |
| Bony Sól do kąpielowa                                   | 7  |
| Bony Podstawa-T   | 7  |
| Bony Podstawa Odporności                                | 7  |
| Bony Drożdże piwne                                      | 7  |
| Bony Bio B.M.T  | 7  |
| Bony Bio Podnieść                                       | 8  |
| Bony Bio Kompletny                                      | 8  |
| Bony Bonichol   | 8  |
| Bony Bolectrol Plus                                     | 8  |
| Bony Bronchicron  | 9  |
| Bony Cat Plus   | 9  |
| Bony Herbata dla gołębi                                 | 9  |
| Bony Mix Elektrolitowy                                  | 9  |
| Bony Wytrzymałość                                       | 10 |
| Bony Farvisol W.O.                                      | 10 |
| Bony Regeneracja Kapsułki                               | 10 |
| Bony Iron Boost   | 10 |
| Bony Puder Dla Młodych Ptaków                           | 11 |
| Bony Czosnek  | 11 |
| Bony Czosnek Alicynę                                    | 11 |
| Bony Wsparcie Rozrodu                                   | 11 |
| Bony Olej Czosnkowy                                     | 13 |
| Bony M Mix Mineralowy Basic                             | 13 |
| Bony M Mix Mineralowy Superior                          | 14 |
| Bony Minerale   | 14 |
| Bony MR plus  | 14 |
| Bony Nasiona na Okres Pierzenia                         | 16 |
| Bony Krople do Nosa                                     | 16 |
| Bony Omega 3 Olej Rozplodowy                            | 16 |
| Bony Omega 3 Olej Lot                                   | 17 |
| Bony Omega 3 Lot Octa 20.000                            | 17 |
| Bony Omega Nucleovit                                    | 17 |
| Bony Omega Olej Lot 2.0                                 | 17 |
| Bony Krople do Oczu                                     | 18 |
| Bony Oregano w proszku 10%                              | 18 |
| Bony Ciecz Oregano 10%                                  | 18 |
| Bony Power Glutavit                                     | 18 |
| Bony Previsal   | 19 |
| Bony Probiotyki   | 19 |
| Bony Witaminy na Okres Pierzenia                        | 19 |
| Bony S.G.R.   | 19 |
| Bony Special Force                                      | 21 |
| Bony Czarny Bez   | 21 |
| Bony Olej z Kiełków Pszenicy                            | 21 |
| Bony Mix Treningowy                                     | 21 |
| Bony Usneano Plus                                       | 22 |
| Bony Kapsułki Vita                                      | 22 |
| Bony Witaminy wspierające lot                           | 22 |
| Bony Płynny Tłuszcz Owczy                               | 23 |
| Bony Wspieranie Lotów                                   | 23 |
| Bony Czarne Krople                                      | 23 |
| Bony Carni-MAG Plus                                     | 23 |
| Informacja:   |    |
| KSIĄŻKA: "Jak utrzymywać gołębie w zdrowiu"             | 5  |
| Oddychanie - mózgi - oko                                | 12 |
| Linia główna Bony systemu podstawowego                  | 15 |
| Problemy jelitowe                                       | 15 |
| Ornitoza – zaburzenia dróg oddechowych – 'wielka głowa' | 20 |
| Okres pierzenia - Okres rozplodowy                      | 20 |
| Sezon lotów gołębi                                      | 24 |
| Bony Farma i młode gołębie                              | 24 |
| Bony Farma Tygodniowe Rozkłady                          | 25 |
| Diagram poglądowy                                       | 30 |
| Założenia Bony Farma                                    | 31 |
| Pigeonvetcenter   | 31 |
| Przegląd Bony Farma pigeon products                     | 31 |

## BONY FARMA PIGEON PRODUCTS:

# FILOZOFIA SUPLEMENTÓW ODŻYWCZYCH

**Bony Farma opracowała nowy katalog dla miłośników gołębi. Jego podstawowym założeniem jest poprawienie zdrowia gołębi przez podawanie im suplementów odżywczych (zobacz w ramce „Czym są Nutraceuticals?”). Suplementy to naturalne produkty odżywcze przyczyniające się do optymalnego stanu zdrowia. Zarówno w okresach pierzenia, rozplodowym jak i lotowania, suplementy poprawiają dobrostan i kondycję gołębi, przyczyniając się do osiągnięcia lepszych rezultatów. Suplementy odżywcze nie są lekami lecz preparatami wspomagającymi, które przyczyniają się do zapobiegania lub ograniczenia stosowania np. antybiotyków i leków chemoterapeutycznych, zmniejszając w ten sposób szansę rozwoju chorób.**

W (Zachodniej) Europie jest niewiele klinik i lekarzy weterynarii zajmujących się poważnie opieką medyczną nad gołębiami. Dla wielu weterynarzy sport gołębiarski nie stanowi interesującego wyzwania zawodowego. W razie potrzeby zostają przepisane leki, ale pozostaje jednak pytanie czy pasują one do wszystkich potrzeb współczesnego sportu gołębiarskiego?

W dalszym ciągu lekarstwa podawane są według metod i dozowań z lat 70-tych i 80-tych minionego stulecia. Od tego czasu mocno rozwinęła się wiedza naukowców dotycząca infekcji bakteryjnych, wirusów i pasożytów. Dobry przykład to zwiększona odporność bakterii oraz pierwotniaków, która wymaga dopasowanego dozowania leków.

W opiece medycznej nad gołębiami w sporcie gołębiarskim większość lekarzy weterynarii orientuje się przede wszystkim w weterynarii ogólnej. Przywrócenie zdrowia choremu zwierzęciu zajmuje w niej miejsce centralne. W przypadku choroby najczęściej zostaje przepisane lekarstwo, np. środek odrobaczający lub antybiotyk, mające na celu jak najszybsze zniszczenie zarazków chorobotwórczych. Oczywiście popieramy to dążenie do jak najszybszego usunięcia przyczyny choroby pacjentów.

### CZYM SĄ NUTRICEUTICALS?

Wyraz 'Nutraceutical' jest połączeniem słów 'nutrition' (pokarm) i 'pharmaceutical' (farmaceutyczny). Są to składniki pokarmowe zapewniające korzyści zdrowotne i medyczne, włącznie z zapobieganiem i leczeniem chorób. Ten sposób jest równie stary jak ludzkość (Sumer, Indie, Egipt, Chiny, itd.) i przez długi okres zioła itp. były jedynym sposobem leczenia chorób. Jednym z przykładów jest chinina, wydobywana z kory drzewa chinowego, stosowana jako środek przeciwgorączkowy.

Rozwój medycyny konwencjonalnej zaczął odsuwać te sposoby na drugi plan. W tradycyjnym spojrzeniu na żywność, zwraca się uwagę na smak i wartości odżywcze (węglowodany, tłuszcze, białko, proteiny, itd.). W ostatnich dziesięcioleciach poglądy na substancje odżywcze znowu zaczęły się zmieniać. Przybywa wciąż dowodów naukowych na to, że określone składniki odżywcze odgrywają integralną rolę między żywnością i zdrowiem. Parę znanych przykładów: antyoksydanty zawarte w owocach, herbacie, winie i czekoladzie, a także brokuły podawane zapobiegawczo w przypadku nowotworów itd.

### KROK DO PRZODU

Wykonujemy jednak krok do przodu we wspieraniu sportu gołębiarskiego. Od ponad 33 lat, Centrum Weterynarii Beek poszukuje nowych możliwości w celu wzmocnienia ogólnej, naturalnej odporności gołębi. Umożliwia to np. szybsze usunięcie negatywnych skutków infekcji. Założeniem suplementów odżywczych Bony Farmy jest stworzenie środowiska, optymalnie wspomagającego naturalną odporność, zmniejszającego do minimum szansę zachorowań. Margines pomiędzy wygraną i przegraną w nowoczesnym sporcie gołębiarskim jest wyjątkowo mały. Ważne jest aby jak najmniej pozostawić przypadkowi.

W związku z tym istotne jest pozostanie jak najbliżej natury oraz całkowite wykorzystanie stwarzanych przez nią możliwości. Produkty Bony Farma są głównie oparte na różnorodności i kombinacji środków odżywczych i ziół, wspomagających odporność i poprawiających

## LEKARZ WETERYNARII PETER BOSKAMP

Zajmuje się od ponad 35 lat opieką medyczną nad gołębiami, badaniami i rozwojem suplementów, mając na celu, między innymi wzmocnienie odporności, doprowadzając ostatecznie do obniżenia (wzrastającego) zapotrzebowania na leki.

Rezultaty jego wieloletnich badań, idei i zaangażowania, stanowią podstawę produktów Bony Farma.



stan dróg oddechowych i flory bakteryjnej jelit oraz przyczyniających się do poprawy rezultatów.

Ujmując krótko, nasza filozofia wiążąca się z zaangażowaniem w sport gołębiarski, skupia się na zastosowaniu zarówno ogólnej wiedzy medycznej (leki) jak i sposobów naturalnych (zioła).

Nasz katalog przedstawia możliwości tego kompleksowego podejścia do profesjonalnego sportu gołębiarskiego. Główny nacisk położony jest przy tym na produkty naturalne oraz nutraceuticals, natomiast leki dla zwierząt zwyczajne oraz złożone wprowadzane są jedynie pobocznie.

Głównym produktem w naturalnym podejściu do sportu gołębiarskiego jest Bony S.G.R., ziołowy napój odpornościowy i zakwaszający.

Regularne i konsekwentne podawanie tego zakwaszającego napoju, przyczynia się w dużym stopniu do zdrowego dorastania (młodych) gołębi i wzmacnia je oraz ogranicza konieczność podawania leków. Ich system odpornościowy rozwija się lepiej dlatego, że chociaż przechodzą choroby 'okresu dziecięcego', odbywa się to często bezobjawowo. Dzięki temu zużywa się mniej energii do zwalczania chorób, a wykorzystuje się ją optymalnie do wyrastania silnych gołębi w szczytowej formie!

Oprócz tego linia produktów Bony Farma zawiera liczne suplementy żywnościowe, które w naturalny sposób wspierają zdrowie gołębi. Powszechnie znane są Bony Omega 3 Olej Lotowy, Bony Omega 3 Olej Lotowy Octa 20.000 z między innymi oktakosanołem, Bony Omega 3 Nucleovit z między innymi nukleotydami, Bony Omega Olej Rozpłodowy o dużej zawartości EPA i DHA oraz Bony Omega Olej Lot 2.0.

## PODSTAWA

Produkty Bony Farmy powstały dla wspierania zdrowych gołębi. W okresach pierzenia, rozplodu i lotowania, wspierają dobrostan i poprawiają kondycję, przyczyniając się w ten sposób do uzyskiwania lepszych rezultatów gołębi.

Suplementy te nie służą jednak do skrywania objawów głębiej położonych problemów. W przypadku choroby, należy zastosować ukierunkowane leczenie. W takich przypadkach suplementy odżywcze przyczyniają się do powrotu do zdrowia gołębi oraz wzmocnienia odporności organizmu.

## BONY SYSTEM

W ciągu wielu lat opracowany został system podstawowy, który w praktyce udowodnił swoją skuteczność w optymalnym rozwoju młodych gołębi. Dlatego też doradzamy każdemu ten podstawowy system.

Do podstawowego systemu Bony zaliczamy:

- Bony S.G.R
- Bony Podstawa Odporności
- Bony Omega 3 Nucleovit
- Bony B.M.T.
- Bony M Mix Mineralowy Basic
- Bony Minerály

Wyżej wymienione kombinacje wspomagających suplementów odżywczych, stanowią zrównoważony pakiet podstawowy, zapewniający gołębiom zdrową podstawę odporności zarówno w okresie wzrostu jak i podczas sezonów lotowych i rozplodowych. Dostępny jest on jako mały lub duży pakiet podstawowy.

## WYKAZ PRODUKTÓW

W poniższym wykazie, obok wspomnianych już produktów podstawowych, omawiamy szeroki wybór suplementów. Suplementy te mogą być dostosowane do potrzeb w różnych systemach:

- Wspieranie ogólne
- Okres pierzenia
- Okres rozplodowy
- Młode gołębie
- Przygotowanie do lotów
- Przygotowanie do lotów długodystansowych
- Opieka po lotach
- Wspieranie w okresie choroby

## STRONA INTERNETOWA

Wszystkie produkty Bony Farma, razem ze rozszerzonym planem wsparcia gołębi, naturalnym podejściem oraz rad o między innymi rozplodzie, pierzeniu, młodych gołębiach itd. znajdziecie Państwo też na stronie [www.bonyfarma.com](http://www.bonyfarma.com)

## BEZ SCHEMATÓW

Powracające zapotrzebowanie na schematy, zawierające obraz opieki i prowadzenia w sporcie gołębiarskim, zaowocowało stworzeniem 'Bony-systemu'. Uważamy jednak, że schematy służą jedynie jako punkt wyjściowy dla indywidualnych hodowców i nie ma potrzeby kurczowo się ich trzymać. Nigdy nie wolno zapominać, że każdy gołębnik jest inny. Dobra opieka medyczna w sporcie gołębiarskim powinna być dopasowana do okoliczności istniejących w indywidualnych (najlepszych) gołębnikach.

W katalogu został podany dla orientacji schemat podstawowy, który można dopasować do indywidualnych warunków w gołębnikach.

## PIGEONVETCENTER – CENTRUM MEDYCZNE DLA ZWIERZĄT W BEEK

Pigeonvetcenter jest częścią Centrum Medycznego dla Zwierząt w Beek. Tutaj można uzyskać profesjonalną medyczną poradę na temat gołębiarstwa sportowego.

Na stronie internetowej [www.pigeonvetcenter.com](http://www.pigeonvetcenter.com) znajdziecie Państwo informacje i miesięczne biuletyny od weterynarza Peter'a Boskamp'a. Biuletyny zawierają między innymi najnowsze informacje oraz poglądy o opiece i wspieraniu gołębi.



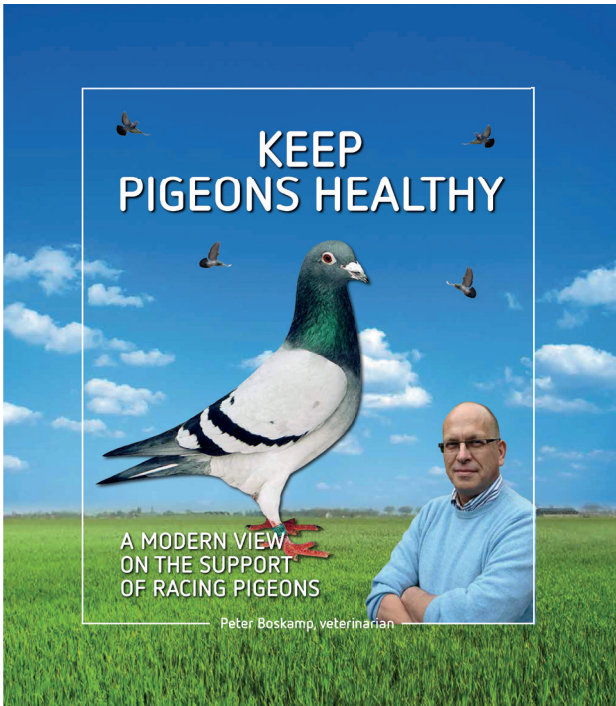
### KSIAZKA: "JAK UTRZYMYWAĆ GOŁĘBIE W ZDROWIU"

Ta praktyczna książka, napisana przez weterynarza Peter'a Boskamp'a, jest całością jego pomysłów oraz podejścia, które również są podstawą produktów Bony Farma.

Medyczne wspieranie sportu gołębiarskiego tradycyjnie skupia się na leczeniu chorych gołębi. Również prewencyjnie używa się często leków. Wysokie ryzyko infekcji podczas zawodów gołębiarskich powoduje, że stosowanie leków jest często konieczne. Gołębiarstwo sportowe jest sportem na wysokim poziomie i drobne odchylenia mogą oznaczać utratę nagrody.

Obecne przepisy utrudniają profesjonalne medyczne wspieranie gołębiarstwa sportowego.

Książka tłumaczy istotę podwyższenia ogólnej odporności. Wskazywane są w niej sposoby na podwyższenie odporności gołębi na wyższy poziom, z końcowym celem zmniejszenia (wzrastającego) uzależnienia od leków. W książce omawiane jest jak oprócz opieki nad chorym zwierzętami, trzeba dbać o zdrowie gołębi. Dopiero kiedy zdrowie gołębi jest optymalne, można przez użycie środków wspomagających nadać gołębiom formę, która pozwoli im osiągnąć oczekiwane wyniki.



KEEP PIGEONS HEALTHY

## SICK CARE

The first part of this book will cover the most common conditions in pigeons. The emphasis in this book is mostly placed on infectious conditions that – especially during flight season – can have such an effect on the pigeons that their performance is negatively affected. In the first part we call sick care, only indirect attention is paid to the natural approach of the problems a certain disease could cause.

### Diseases in pigeons

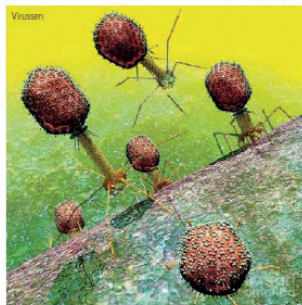
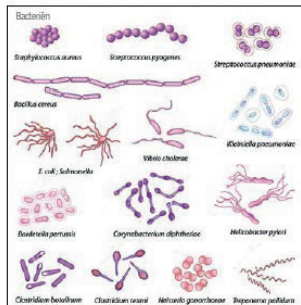
Pigeons can naturally be hosts of a number of diseases that don't instantly have to lead to disease symptoms. Whether the actual disease will manifest depends on multiple factors. Before we will discuss the various diseases that can affect

pigeons in detail, it's good to elaborate on these factors mentioned earlier.

Pigeons can be bothered by infections that belong to viruses, protozoa, bacteria, fungi and some other pathogens that are difficult to place in these groups.

In practice we are regularly confronted with fanciers who mix up the terms bacteria and viruses. This sometimes leads to confusion, especially when one believes that viruses – just like bacteria – can be treated with antibiotics. This is however not the case.

Antibiotics combat bacteria but not viruses. Antibiotics are however prescribed in a number of cases of viral infections. This is because the viral infection challenges the immune system of the pigeons. They are often left with too little energy to handle the bacteria that are often present but dormant. These bacteria are then woken up, as it were, and could start causing problems. Problems that these bacteria wouldn't have caused if the virus didn't create these



KEEP PIGEONS HEALTHY

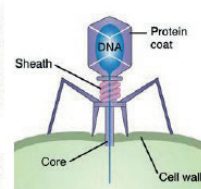
favourable circumstances for them. An example in which this phenomenon is often present is Adenovirus in young pigeons. The virus is in this case often the exclusive precursor for E. coli which will cause problems, while these bacteria normally relatively peacefully reside in the intestinal system of the pigeon.

### Virulence

Viruses need the cell of the host in order to multiply. They incite the cell of the host to multiply their inserted genetic material. This is not the case in bacteria and protozoa.

Whether a certain infection catches on or not partly depends on the strength of the pathogen, so its disease producing ability. We call this the virulence of the pathogen. This phenomenon is partly used in the production of vaccines for disease control. Weaker viruses that can be present in the host but are unable or barely able to cause a disease because they're not strong enough, are used to produce vaccines. The vaccine virus is inserted into the body to trigger the immune system of the pigeon to create antibodies against this virus. If the pigeon is attacked by a stronger version of the virus at a later stage, so a more virulent strain, the body is able to react much quicker to the presence of the virus and will therefore largely or completely prevent illness.

A distinction can be made between alive and dead vaccines. Living viruses or bacteria are used to make living vaccines, whereas in dead vaccines only a part of the virus or bacteria is used, after it died off. Generally, living viruses provide a stronger build up of immunity. The smallpox vaccine is an example of a living vaccine. After the freeze-dried vaccine is dissolved in the provided water, the vaccine can be injected or



rubbed into the feather follicles with a little brush.

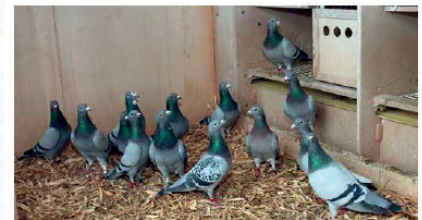
We sometimes see the phenomenon of spreading of the vaccine virus with the vaccines that have been used in Western Europe in the past years. The virus then spreads to non-vaccinated pigeons, making them prone to becoming infected with this vaccine virus. It then depends on the virulence of the used vaccine virus whether this will be accompanied with the formation of vaccination lumps or not. The strength of the vaccine viruses seems to fluctuate quite a bit, sometimes causing more vaccination lumps than other times. But the vaccine virus should never cause it

to spread in a way that widespread vaccination lumps are formed that are no better than the field virus.

### Infection pressure and stress

Another important factor in whether a disease breaks out or not is the infection pressure. If pigeons have to reside in an area with other animals that are hosts of or are suffering from an illness, there's obviously a greater chance they can fall prey to this illness. In addition, the infection pressure depends on the number of germs in the environment. The more pigeons are in a loft, the greater the chance more germs are spread throughout the loft. The chance of the spreading of germs also increases by putting pigeons from different lofts together.

Putting pigeons from different lofts together will cause stress amongst them. Stress is one of the causes that can lower the resistance of pigeons. A lower resistance increases the risk that pathogens can seize the opportunity to multiply. If the number of pathogens reaches a critical threshold to the immunity of an individual, the immune system will surrender and disease symptoms will form. Once sick, the pigeon will secrete





# PRZEGLĄD BONY FARMA PIGEON PRODUCTS

## BONY A-BOOSTER

*Uzupełniająca karma dla gołębi.*

Bony A-Booster jest silnie skoncentrowanym roztworem aminokwasów i witamin.

**Skład: drożdże:** aminokwasy, witaminy, glikol propylenowy. Ekstrakt drożdży dostarcza na liter: alanina 8,9 g, arginina 6,8 g, kwas asparanowy 15,2 g, fenyloalanina 5,6 g, cystyna 1,6 g, kwas glutaminowy 18,2 g, glicyna 5,8 g, histydyna 6,8 g, isoleucyna 6,8 g, leucyna 9,4 g, lizyna 10,6 g, metionina 1,6 g, prolina 4,6 g, seryna 6,6 g, treonina 6,4 g, tyrozyna 7 g, walina 7,6 g, tryptofan 1,2 g.

**Analiza chemiczna i zawartości procentowe:** Białko surowe 12-16%, włókno surowe 0%, tłuszcz surowy 0%, popiół surowy 0,5-1%, zawartość płynów 75-85%, lizyna 1,06%, metionina 0,16%, sód <0,02%, magnez <0,002%, fosfor <0,06%, wapń <0,003%.

**Żywiennicze substancje dodatkowe w litrze: Witaminy, prowitaminy:** Biotyna (3a880) 1 mg, D-pantenol (3a842) 7.500 mg, niacynamid (3a315) 16.250 mg, witamina B1 / chlorowodorek tiaminy (3a820) 1750 mg, witamina B2 / ryboflawina (3a825ii) 2.500 mg, witamina B6 / chlorowodorek pirydoksyny (3a8) 1.125 mg. **Aminokwasy:** L-tryptofan (3c440) 1.180 mg. **Stosowanie:** Bony A-Booster można stosować w okresie rekonwalescencji, regeneracji po lotach i w okresie zmiany upierzenia. Po lotach 1-2 dni w tygodniu, w okresie pierzenia codziennie. Wstrząsnąć przed użyciem. **Dozowanie:** 1 ml na liter wody do picia.

**Dostępny w:** 50 ml.



## BONY AKTYWNE ŻELAZO

*Uzupełniająca karma dla gołębi.*

Organiczny kompleks schelatowanego żelaza. Stosowany do zwiększenia koncentracji tlenu we krwi ptaków. W okresach dużego obciążenia organizmu, jak na przykład w okresie zmiany upierzenia, rozrodu, czy lotowym, zapotrzebowanie na żelazo jest bardzo wysokie. Gołębie uzyskują energię ze spalania tkanki tłuszczowej. Do tego procesu potrzebne są duże ilości tlenu. Żelazo stymuluje produkcję krwi, zwiększa ilość erytrocytów, zwiększa zawartość tlenu we krwi dzięki czemu tlen szybciej dostaje się do komórek organizmu.

**Skład:** Glukonat żelaza, witamina B12 (cyjanokobalamina).

**Analiza chemiczna i zawartości procentowe:** białko surowe <0,1%, włókno surowe 0%, tłuszcz surowy <0,1%, popiół surowy 3,3%, płyny 94,7%, skrobia 0,1%, lizyna <0,05%, methionina 0,05%, sód 0,138%, fosfor 0,005%, wapń 0,14%, żelazo 2,1%.

**Żywiennicze substancje dodatkowe w litrze:** glukonat żelaza 22.000 mg. **Witaminy:** witamina B12 (cyjanokobalamina) 48,25 mg. **Stosowanie/Dozowanie:** trzy tygodnie przed sezonem lotowym: 5 ml preparatu na liter wody pitnej 2 x w tygodniu. **Okres rozrodu i zmiany upierzenia:** 5 ml preparatu na liter wody 1 x w tygodniu. Wstrząsnąć przed użyciem.

**Dostępny w:** 250 ml.



## BONY AIR

Bony Air jest mieszanką olejków eterycznych mających specyficzny wpływ na drogi oddechowe. Bony Air jest stosowany, m.in. jako środek wspomagający leczenie infekcji dróg oddechowych. Zastosowane w tym preparacie olejki eteryczne mają działanie lecznicze i odkażające. Dodatkowo w asortymencie firmy znajduje się również rozpylacz do tego produktu.

**Skład:** Bony Air zawiera między innymi olejki: eukaliptusowy, tymiankowy, kamforowy, cytronell.

**Stosowanie:** Do stosowania w kombinacji z nawilżaczem, lub do bezpośredniego skrapiania półeczek. Jeśli jest to konieczne-preparat można stosować codziennie. Wyłącznie do użytku zewnętrznego! Nie stosować bezpośrednio na gołębie.

**Dostępny w:** 100 ml.



## BONY B.M.T.

*Uzupełniająca karma dla gołębi.*

Bony B.M.T. to produkt wyjątkowo odpowiedni dla podstawowego stanu gołębi.

**Skład:** drożdże piwne, białka mleka, skrobia pszenicy.

**Analiza chemiczna i zawartość procentowa:** białko surowe 28,1%, włókno surowe 2,04%, tłuszcz surowy 7,91%, popiół surowy 6,97%, płyny 5,7%, skrobia 8,94%, lizyna 0,24%, metionina 0,07%, wapń 0,447%, sód 0,325%, fosfor 0,996%.

**Stosowanie:** w okresie lotów, pierzenia i lęgowym.

**Dozowanie:** 1-2 miarki na kilogram karmy dwa razy w tygodniu.

**Dostępny w:** 500 gr.



**NOWY!****BONY SÓL DO KĄPIELOWA**

Bony Sól do kąpielowa nadaje gołębiom lśniące i miękkie upierzenie. Przyspiesza to również okres pierzenia.

**Skład:** sól, olejki eteryczne.

**Stosowanie:** W sezonie wyścigowym i okresie pierzenia: 1-2 razy w tygodniu kąpać się z Bony Sól do kąpielowa. W zimie kąpać się raz w tygodniu.

**Dozowanie:** 1-2 miarki na 10-15 litrach wody do kąpieli.

**Dostępny w:** 500 gr.

**BONY PODSTAWA-T**

*Uzupełniająca karma dla gołębi.*



Bony Podstawa-T jest wspomagającym napojem ziołowym, który można stosować codziennie.

**Skład:** zawiera między innymi: oregano, żeń-szeń, Echinaceę, Anigozanthos flavoidus, eukaliptus, pokrzywę, mleczyk, nagietek lekarski, krwawnik, tymianek, szalwię, mięty pieprzową, liść boldo, liść jesionu, eleuterokokus, anyżek gwiazdzisty, czosnek, czarna bez. **Analiza chemiczna i zawartość procentowa:** białko surowe <0,1%, włókno surowe <0,1%, tłuszcz surowy <0,1%, popiół surowy 0,1%, płyny 98,3%, skrobia <0,01%, lizyna <0,05%, metionina <0,05%, wapń 0,004%, sód 0,003%, fosfor 0,002%.

**Dozowanie:** 20 ml preparatu na litr wody pitnej. Wstrząsnąć przed użyciem.

**Dostępny w:** 1000 ml.

**BONY PODSTAWA ODPORNOŚCI**

*Uzupełniająca karma dla gołębi.*

Bony Podstawa Odporności jest mieszanką ziołową, którą można podawać gołębiom według uznania. Bony Podstawa odporności jest jednym z produktów z naszego asortymentu, które pomagają w podtrzymywaniu podstawowej zdrowotności gołębi. Działanie Bony Podstawa Odporności może być wzmocnione przez dodanie Bony B.M.T. Jako środek wiążący można użyć dodatkowo Bony Omega 3 Nucleovit.

**Skład:** Mączka alg, drożdże piwne, oregano, czosnek, kora lapacho, trawa morska, Echinacea, Eleutherococcus, pokrzywa, kurkuma, chlorella, Spirulina, wodorosty.

**Analiza chemiczna i zawartość procentowa:** Białko surowe 4,8%, włókno surowe 1,85%, tłuszcz surowy 1,66%, popiół surowy 56,78%, zawartość płynów 3,6%,

skrobia 0,14%, lizyna <0,05%, metionina <0,05%, wapń 13,1%, sód 0,371%, fosfor 0,146%.

**Stosowanie:** Dodawać do karmy przez 1-2 dni w tygodniu. Preparat jest szczególnie zalecany w okresie pierzenia i lęgowym. Poza sezonem lotów wystarczy 1 dawka w tygodniu. W czasie sezonu lotowego, w zależności od potrzeb, można dawkę zwiększyć do 2-3 w tygodniu.

**Dozowanie:** 1-2 miarki na kilogram karmy.

**Dostępny w:** 600 gr.

**BONY DROŻDŻE PIWNE**

*Uzupełniająca karma dla gołębi.*



**Skład:** drożdże piwne

**Analiza chemiczna i zawartość procentowa:** Białko surowe 31,0%, tłuszcz surowy 7,0%, włókno surowe 9,5%, popiół surowy 6,5%, skrobia 5,0%, cukier 1,0%, lizyna 1,8%, metionina 0,6%, wapń 0,3%, fosfor 1,0%, sód 0,1%. **Żywnościowe substancje dodatkowe w kilogramie: witaminy i pro-witaminy:** witamina B1 90 mg, witamina B2 (E101) 28 mg, witamina B6 (3a831) 22 mg, cholina 2.300 mg, niacyna 240 mg, kwas pantotenowy 73 mg, kwas foliowy 12 mg, biotyna 520 µg.

**Stosowanie:** Podtrzymywanie witalności ptaków.

**Dawkowanie:** 1-2 miarki na kilogram karmy.

**NOWY!****BONY BIO B.M.T.**

*Uzupełniająca karma dla gołębi.*



Bony Bio B.M.T. to produkt wyjątkowo odpowiedni dla podstawowego stanu gołębi.

**Skład:** drożdże piwne, białka mleka, skrobia pszenicy, lecytyna, specjalne minerały i mieszanina monoglicerydów i diglicerydów kwasu masłowego, kwasu kaprylowego, kwasu karpacciego, kwasu propionowego i kwasu laurynowego.

**Analiza chemiczna i zawartość procentowa:** białko surowe 28,1%, włókno surowe 2,04%, tłuszcz surowy 7,91%, popiół surowy 6,97%, płyny 5,7%, skrobia 8,94%, lizyna 0,24%, metionina 0,07%.

**Stosowanie:** w okresie lotów, pierzenia i lęgowym.

**Dozowanie:** 1-2 miarki na kilogram karmy dwa razy w tygodniu.

**Dostępny w:** 500 gr

**BONY BIO BOOST***Uzupełniająca karma dla gołębi.*

Bony Bio Boost składa się z mono-, di- i triglicerydów kwasów tłuszczowych. Badania wykazały, że te glicerydy o krótkim i średnim łańcuchu mają właściwości przeciwbakteryjne i przeciwwirusowe w zakresie poprawy wydajności zwierząt. Bony Bio Podnieś zawiera dokładnie te kwasy tłuszczowe, aby zahamować bakterie chorobotwórcze gram-ujemne i dezaktywować wirusy otoczkowane tłuszczem. Ponadto te patogeny nie mogą wywoływać oporności na te glicerydy.

**Skład:** kwas masłowy, kwas kaprylowy, kwas kaprynowy, kwas propionowy, kwas laurynowy zestryfikowany glicerolem.

**Analiza chemiczna i zawartość procentowa:** surowe białko 0%, surowe włókno 0%, surowy tłuszcz 25,3%, surowy popiół 0,1%, lizyna 0%, metionina 0%.

**Stosowanie/Dozowanie:** Może być podawany przez cały rok. Okres lęgowy; 2 ml na litr wody pitnej lub na jedzenie. Młode ptaki; 1,5 ml na litr wody pitnej lub na jedzenie. Sezon wyścigowy; Dzień przyjazdu + dzień po: 2,0 ml na litr wody pitnej lub na jedzenie. Dzień wysyłki + dzień wcześniej: 3 ml litrów wody pitnej lub jedzenia. Okres pierzenia; 2,0 ml litra wody pitnej lub na jedzenie.

**Dostępny w:** 250, 500, 1000 ml

**BONY BIO KOMPLETNY***Uzupełniająca karma dla gołębi.*

Bony Bio Kompletny może być stosowany do poprawy flory jelitowej. Dlatego bardzo nadaje się do profilaktycznej opieki zdrowotnej.

**Skład:** sfermentowany ekstrakt ziołowy.

**Analiza chemiczna i zawartość procentowa:** białko surowe 0,4%, włókno surowe 0,8%, tłuszcz surowy 0,2%, popiół surowy 1,5%, wilgotność 96,9% lizyna <0,05%, metionina <0,05%.

**Stosowanie/Dozowanie:** podawać w wodzie do picia. Zaczni od wyleczenia trwającego 10 dni. Następnie 2-3 dni w tygodniu. 5 ml na litr wody pitnej.

**Dostępny w:** 250 ml

**BONY BONICHOL***Uzupełniająca karma dla gołębi.*

**Skład:** sorbitol, (E420), chlorek sodu, siarczan magnezu.

**Analiza chemiczna i zawartość procentowa:** białko surowe 4,6%, włókno surowe

0%, tłuszcz surowy 0,14%, popiół surowy 0,2%, płyny 40%, lizyna 0,0%, metionina 1,0%, sól 0,03%, magnez 0,01%, siarka 0,2%. **Żywniowe substancje dodatkowe w litrze:** witaminy i prowitaminy: bitartrat choline -. Aminokwasy: choline 61,4 g/l, DL-metionina-metionina 10g/l.

**Stosowanie:** Przy zaburzeniach przemiany materii, stłuszczeniu wątroby, w trakcie zmiany upierzenia, w okresie rekonwalescencji, po kuracjach antybiotykowych i odrobaczaniu. Przed użyciem wstrząsnąć. Wstrząsnąć przed użyciem.

**Dozowanie:** W trakcie pierzenia: 20 ml preparatu na litr wody pitnej, dwa razy w tygodniu. W sezonie lotów: raz w tygodniu, 10 ml na litr wody pitnej (następnego dnia po locie)

**Dostępny w:** 500 ml.

**BONY BOLECTROL PLUS***Uzupełniająca karma dla gołębi.*

Bony Bolectrol Plus pomaga w przywracaniu równowagi płynów zaburzonej silnym wysiłkiem albo chorobą.

**Skład:** dekstroza, aminokwasy, witaminy, elektrolity na 1 litr; octan sodu 90.000 mg, chlorek sodu 82.440 mg, octan potasu 14.994 mg, jabłczan magnezu 10.000 mg, chlorek magnezu 4.500 mg, chlorek wapnia 4.500 mg.

**Analiza chemiczna i zawartość procentowa:** białko surowe <0,1%, włókno surowe <0,1%, tłuszcz surowy <0,1%, popiół surowy 8,48%, płyny 67,7%, skrobia 0,29%, lizyna <0,05%, metionina <0,05%, sól 3,61%, wapń <0,138%, fosfor <0,002%.

**Żywniowe substancje dodatkowe w litrze:** **Witaminy, prowitaminy:** wit. B1 (3a820) 44,5 mg, ryboflawina wit. B2 (E101) 14,6 mg, niacynamid wit. B3 (3a315) 290 mg, D-pantenol wit. B5 (3a842) 64 mg, chlorowodorek pirydoksyny wit. B6 (3a831) 65 mg, wit. B12 300 mcg, witamina C 10.000 mg, biotyna (3a880) 2000 mcg, kwas foliowy (3a316) 2,5 mg, chlorek choline (3a890) 700 mg, L-karnityna (3a910) 250 mg. Aminokwasy: Monochlorowodorek L-lizyny (3.2.3) 230 mg, L-metionina 550 mg, L-treonina (3.3.1) 40 mg, L-tripotofan (3.4.1) 20 mg. **Stosowanie i dozowanie:** W okresie lęgowym: przez 5 dni 10-20 ml preparatu na litr wody pitnej. Przed lotami- w dniu koszowania 10 ml na 1 litr wody. Po powrocie z lotów jako pierwszy napój-10-20 ml preparatu na litr wody. Przy zaburzeniach pokarmowych 10 ml na litr wody przez kilka kolejnych dni. Wstrząsnąć przed użyciem.

**Dostępny w:** 250, 500, 1000 ml.







## BONY BRONCHICRON



*Uzupełniająca karma dla gołębi.*

Fitoterapeutyczny napój na bazie ziół, stosowany w przypadkach podrażnień błon śluzowych górnych dróg oddechowych gołębi.

**Skład:** Drosera rotundifolia, Nepeta cataria, Grindelia robusta, Salvia officinalis, propolis, Glycyrrhiza glabra, Cyamopsis tetragonolobus, Plantago major, Schisandra chinensis, Thymus serpyllum, Pinus sylvestris.

**Analiza chemiczna i zawartość procentowa:** białko surowe <0,1%, włókno surowe 0,09%, tłuszcz surowy <0,2%, popiół surowy <0,1%, płyny 37,42%, skrobia <0,1%, lizyna <0,05%, metionina <0,05%, sód <0,002%, fosfor <0,002%, wapń <0,002%.

**Stosowanie:** Po lotach-w przypadkach irytacji górnych dróg oddechowych i występowaniu śluzu w krtani i tchawicy. Wstrząsnąć przed użyciem.

**Dozowanie:** 15 ml preparatu na kilogram karmy przez kilka dni. Bony Bronchicron może być stosowane razem z preparatami leczniczymi.

**Dostępny w:** 200 ml.



## BONY HERBATA DLA GOŁĘBI

*Uzupełniająca karma dla gołębi.*

Bony Herbata dla gołębi zawiera ponad 20 ziół leczniczych i innych roślin. Herbata ta nadaje się bardzo dobrze do stosowania jako kuracja oczyszczająca po sezonie lotowym i w okresie pierzenia.

**Skład:** zawiera między innymi Echinacę purpurową, koci pazur, żeń-szeń, tymianek, eukaliptus, mięte pieprzową, liście boldo, pokrzywę, mleczyk, nagietek lekarski, krwawnik i czosnek.

**Analiza chemiczna i zawartość procentowa:** białko surowe 32,8%, włókno surowe 22,41%, tłuszcz surowy 2,94%, popiół surowy 8,8%, skrobia 41,8%, płyny 10,7 metionina <0,05%, lizyna <0,05%, fosfor 0,226%, wapń 1,21%, sód 0,056%.

**Stosowanie:** w okresie lotów i pierzenia podawać jako jedyny napój do picia.

**Dozowanie:** 5-10 gr (około 2 łyżek stołowych) preparatu zmieszać z 1 litrem gorącej (prawie gotującej się) wody. Pozostawić 10 minut do naciągnięcia i po ostudzeniu odcedzić. Podawać jako jedyny napój.

**Dostępny w:** 300 gr.

## BONY CAT PLUS



*Uzupełniająca karma dla gołębi.*

Bony Cat Plus jest bardzo dobrym napojem wzmacniającym kondycję. Dzięki wysokiej zawartości witaminy B12, bardzo dobrze nadaje się do uzupełniania niedoborów tej witaminy w organizmie.

**Skład:** witamina B12; cyjanokobalamina, toldimfosnatrium.

**Analiza chemiczna i zawartość procentowa:** białko surowe 2,5%, włókno surowe <0,1%, tłuszcz surowy <0,1%, popiół surowy 1,9%, płyny 93,3%, skrobia <0,1%, lizyna <0,05%, metionina <0,05%. **Żywniowe substancje dodatkowe w litrze:** toldimfosnatrium 50.000 mg. **Witaminy:** witamina B12 (cyjanokobalamina) 287,5 mg.

**Stosowanie:** Przed długimi lotami-na dzień przed koszowaniem i w dniu koszowania. Przed krótkimi lotami -w dniu koszowania. Wstrząsnąć przed użyciem.

**Dozowanie:** 5 ml na litr wody pitnej, albo 0,25 ml na gołębia bezpośrednio do dzioba.

**Dostępny w:** 100 ml.



## BONY MIX ELEKTROLITOWY

*Uzupełniająca karma dla gołębi.*

Elektrolity są związkami, których zwiększone ilości zużywane są przez organizm podczas dużego wysiłku. Podawanie powyższych związków do wody pitnej przyczynia się do szybszej odnowy organizmu.

**Skład:** Elektrolitowy.

**Analiza chemiczna i zawartość procentowa:** białko surowe 1,3%, włókno surowe <0,1%, tłuszcz surowy <0,1%, popiół surowy 22,9%, płyny 6,6%, skrobia <0,1%, lizyna 0,41%, metionina 0,19%. **Żywniowe substancje dodatkowe w kilogramie:** octanu sodu 100.000 mg, chlorek sodu 91.600 mg, octanu potasu 16.660 mg, chlorek magnezu 5.000 mg, chlorku wapnia 5.000 mg.

**Stosowanie:** W celu wzmocnienia ptaków po zawodach podawać jako pierwszy napój po powrocie.

**Dozowanie:** 1-2 miarki na litr ciepłej wody do picia.

**Dostępny w:** 350 gr.



## BONY WYTRZYMAŁOŚĆ

*Uzupełniająca karma dla gołębi.*

Bony Wytrzymałość jest pudrem na bazie oktakosanolu połączonym z białkami. Oktakosanol jest przykładem nutraceutyku. Substancja ta przyczynia się do wzrostu wytrzymałości ptaków. Oktakosanol poprawia metabolizm mięśni i spowalnia powstawanie w nich zakwasów.

**Skład:** serwatka, oktakosanol, witaminy.

**Analiza chemiczna i zawartość procentowa:** białko surowe 19,1%, włókno surowe 0,39%, tłuszcz surowy 3,0%, popiół surowy 1,04%, płyny 7,5%, skrobia 1,39%, lizyna <0,05%, metionina <0,05%, wapń 0,085%, sód 0,173%, fosfor 0,067%.

**Żywnościowe substancje dodatkowe w kilogramie:** witaminy, prowitaminy: witamina B1 77,5 mg, witamina B2 (E101) 87,5 mg, witamina B6 (3a831) 110 mg, witamina B12 59,6 µg, witamina C (E300) 3.463 mg, witamina E (3a700) 527 mg, biotyna 9,281 µg, kwas foliowy 18.333 µg, kwas nikotynowy 916 mg, kwas pantotenowy 352 mg.

**Stosowanie:** W celu uzyskania maksymalnych efektów należy podawać preparat przez dłuższy czas. W ramach przygotowań do długich lotów należy podawać Bony Wytrzymałość codziennie przez trzy do czterech tygodni. Kiedy maksymalny efekt jest osiągnięty można kilka razy w tygodniu podawać dawkę podtrzymującą.

**Dozowanie:** 1-2 miarki na kg karmy.

**Dostępny w:** 350 gr.



## BONY FARVISOL W.O.

*Uzupełniająca karma dla gołębi.*

Suplement Bony Farvisol w.o. zawiera idealną mieszankę witamin, prowitamin i pierwiastków śladowych.

**Skład:** witaminy, prowitaminy, minerały i pierwiastki śladowe.

**Skład analityczny i zawartość:** białko surowe 3,9%, włókno surowe 0,2%, tłuszcz surowy 2,1%, popiół surowy 27,7%, wilgotność 1,9%, lizyna <0,05%, metionina <0,05%, sód 5,27%, wapń 0,09%, fosfor 0,03%, magnez 3,05%.

**Dodatki odżywcze na kg:** Witaminy i prowitaminy: witamina D3 (E671) 2.000.000 j.m., witamina E (3a700) 15.271 mg, witamina K3 50 mg, witamina B1 1275 mg, witamina B2 (E101) 2.875 mg, witamina B3 (kwas nikotynowy) 9.166,5 mg, witamina B5 (kwas pantotenowy) 3.521 mg, witamina B6 (3a831) 1.600 mg, kwas foliowy 183.333 µg, witamina B12 10.596 µg, witamina C (E300) 39.635,5 mg, biotyna 92.81,5 µg, octan



## BONY REGENERACJA KAPSUŁKI

*Uzupełniająca karma dla gołębi.*

Preparat Bony Regeneracja Kapsułki jest bogaty w serwatkę i witaminy. Ponadto jest wzbogacony chlorellą. Chlorella jest jednokomórkową alga występującą w Korei. Alga ta zawiera duże ilości chlorofilu i dzięki temu jest bogata w magnez. Zawarta w preparacie glutamina jest aminokwasem wspomagającym prawidłowe działanie komórek jelitowych i mięśniowych. Podawanie tego preparatu po lotach przyspiesza regenerację mięśni i perystaltyki jelit.

**Skład:** serwatka, aminokwasy, witaminy, chlorella.

**Analiza chemiczna i zawartość procentowa:** białko surowe 74,9%, włókno surowe 0,5%, tłuszcz surowy 3,88%, popiół surowy 2,74%, płyny 4,7%, skrobia <0,1%, lizyna <0,05%, metionina <0,05%, wapń 0,247%, sód 0,279%, fosfor 0,219%. **Żywnościowe substancje dodatkowe w kilogramie:** witaminy, prowitaminy: witamina B1 116,25 mg, witamina B2 (E101) 131,25 mg, witamina B6 (3a831) 165 mg, witamina B12 89 µg, witamina C (E300) 5.195 mg, witamina E (3a700) 790 mg, biotyna 13.921 µg, kwas foliowy 27.500 µg, kwas nikotynowy 1.374 mg, kwas pantotenowy 528 mg.

**Stosowanie:** Bony Regeneracja Kapsułki mogą być podawane po lotach w celu szybszej odnowy organizmu ptaków.

**Dozowanie:** 1 kapsułka dziennie na gołębia.

**Dostępny w:** 100 Kapsułki.



## BONY IRON BOOST

*Uzupełniająca karma dla gołębi.*

Bony Iron Boost przyspiesza odnowę organizmu gołębi po intensywnych wysiłkach i wspomaga zdrowie młodych ptaków. Po podaniu Bony Iron Boost nawóz jest ciemno zabarwiony.



**Skład:** Białka roślinne, laktoza, serwatka, miazga owocowa, miazga ziemniaczana.

**Analiza chemiczna i zawartość procentowa:** białko surowe 21%, włókno surowe 0,4%, tłuszcz surowy 0,1%, popiół surowy 7,5%, lizyna 1,0%, metionina 0,3%, sód 0,2%, wapń 0,1%, fosfor 0,1%. **Stosowanie:** Przy osłabieniach i złych rezultatach należy stosować kurację 7-dniową. Preparat można podawać profilaktycznie młodym gołębiom przed nauką latania. W sezonie lotowym można Bony Iron Boost podawać dwa razy w tygodniu.

**Dozowanie:** 1-2 miarki na kilogram karmy. Preparatu NIGDY nie można podawać w wodzie pitnej. W celu uzyskania jednolitej mieszanki zaleca się zwilżanie karmy jednym z preparatów olejowych (Bony Olej Czosnkowy, Omega 3 Lot, albo Bony Omega 3 Nucleovit).

**Dostępny w:** 300 gr.

## BONY PUDER DLA MŁODYCH PTAKÓW

*Uzupełniająca karma dla gołębi.*

Preparat zawiera białko siary owcy. Białka siary są związkami bardzo ważnymi dla odporności organizmu, dzięki ich zdolności wiązania się z bakteriami chorobotwórczymi. Preparat zawiera dodatkowo witaminy i prowitaminy.

**Skład:** Siara, białko mleka, białko serwatki, witaminy, L-carnityna.

**Analiza chemiczna i zawartość procentowa:** białko surowe 33,8%, włókno surowe 0,11%, tłuszcz surowy 13,24%, popiół surowy 7,26%, skrobia 0,1%, lizyna 0,35%, metionina 0,06%, wapń 0,602%, sód 0,681%, fosfor 0,559%.

**Żywniowe substancje dodatkowe w kilogramie: Witaminy, prowitaminy:** Witamina B1 126,5 mg, witamina B2(101) 142,8 mg, witamina B6(3a831) 179,5 mg, witamina B12 97 µg, witamina C (E300) 5.654 mg, witamina E (3a700) 860,5 mg, biotyna 15.153 µg, kwas foliowy 29.932 µg, kwas nikotynowy 1.496 mg, kwas pantotynowy 574 mg.

**Dozowanie:** 1-2 miarki na kilogram karmy.

**Dostępny w:** 250 gr.

## BONY CZOSNEK

*Uzupełniająca karma dla gołębi.*

Wyniki badań naukowych dowodzą, że czosnek ma działanie obniżające zawartość cholesterolu we krwi i obniżające jej ciśnienie. Czosnek zawiera również aminokwas alliinę, który w organizmie zostaje przetworzony w aminokwas allicynę, któremu to przypisuje się działanie bakteriobójcze.

**Skład:** czosnek.

**Analiza chemiczna i zawartość procentowa:** białko surowe 1,74%, włókno surowe 2,08%, tłuszcz surowy 0,4%, popiół surowy 4,34%, płyny 0,9%, skrobia <0,1%, lizyna 0,23%, metionina <0,05, wapń 0,075%, sód 0,052%, fosfor 0,392%.

**Stosowanie:** Można podawać przez cały rok, nawet kilka razy w tygodniu. Gołębie dobrze go przyjmują. Bony Czosnek może być podawany zarówno w wodzie pitnej, jak i do karmy.

**Dozowanie:** 1-2 miarki na kilogram karmy.

**Dostępny w:** 350 gr.

## BONY CZOSNEK ALLICYNĘ

*Uzupełniająca karma dla gołębi.*

Bony Czosnek Allicynę składa się w 100% z naturalnego czosnku europejskiego i dba o dobre trawienie, metabolizm i krążenie krwi, a także zdrowe układy oddechowe. Bony Czosnek Allicynę zawiera allicynę, która zapewnia naturalne wsparcie dla flory jelitowej i zwiększa odporność na niekorzystne bakterie. Bony Czosnek Allicynę dba o wielofunkcyjne podejście do optymalnego zdrowia, vitalności i kondycji.

**Skład:** czosnek.

**Analiza chemiczna i zawartość procentowa:** Surowy tłuszcz 16,8%, Białko surowe 9,9%, Popiół surowy 3,3%, Włókno surowe 0,4%, Wilgotność 20,8%, lizyna 0,2%, Metionina 0,05%, Sód 0,1%.

**Stosowanie/Dozowanie:** Może być podawany przez cały rok. Okres lęgowy; 2 ml na litr wody pitnej lub na jedzenie. Młode ptaki; 1,5 ml na litr wody pitnej lub na jedzenie. Sezon wyścigowy; Dzień przyjazdu + dzień po: 2,0 ml na litr wody pitnej lub na jedzenie. Dzień wysyłki + dzień wcześniej; 5 ml w 1 litrze wody dziennie przez 7 dni, potem 2 razy w tygodniu.

**Dostępny w:** 250 ml

## BONY WSPARCIE ROZRODU

*Uzupełniająca karma dla gołębi.*

Preparat Bony Wsparcie Rozrodu jest produktem, który został specjalnie stworzony w celu wspomaganie okresu lęgowego. Okres ten może być bardzo stresujący zarówno dla młodych, jak i dla dorosłych gołębi. Bony Wsparcie Rozrodu jest preparatem zawierającym dobrze zbilansowane najważniejsze substancje odżywcze, dzięki czemu może przyczynić się do szybszego i zdrowszego rozwoju piskląt.

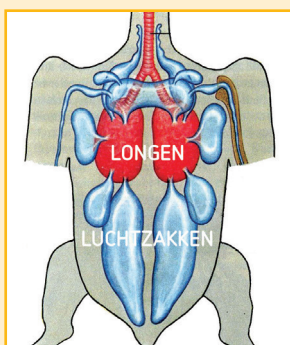
**Skład:** serwatka, Chia nasion, chlorella, kota szpon, echinacea, algi, oregano, spirulina, witaminy.





## CO CZYNI ODDECH GOŁĘBI TAK WYJĄTKOWYM?

Układ oddechowy ptaków różni się zasadniczo od układu oddechowego człowieka. Dzięki kompleksowemu systemowi worków powietrznych i płuc, powietrze w ptasich płucach przepływa tylko w jedną stronę. A zatem nie wchodzi i nie wychodzi tą samą drogą tak jak dzieje się to u ssaków. Inna jest także struktura anatomiczna, potrzebna do wymiany gazów z krwią. Dzięki temu podczas jednego wydechu, ptaki uzyskują dwa i pół raza więcej tlenu niż inne zwierzęta.



Ptaki i krokodyle są jedynymi z grupy archozaurów, które panowały na ziemi 250 milionów lat temu, a którym udało się przeżyć. Wówczas powietrze zawierało jeszcze niewielkie ilości tlenu. Obecnie, tylko te dwa gatunki zwierząt posiadają tak wyjątkowy system oddechowy.

W swojej historii Ziemia posiadała różne okresy, w czasie których poziom tlenu w atmosferze w znaczny sposób obniżał się, czasami do zaledwie 2/3 obecnego poziomu. Największą szansę na przeżycie posiadały wówczas zwierzęta z najbardziej efektywnym układem oddechowym.

Ten skuteczny sposób pobierania tlenu jest jednym z czynników, dzięki któremu, latanie u ptaków mogło się rozwinąć do obecnego poziomu.



## MÓZG GOŁĘBIA

Mózg gołębia w porównaniu z jego głową i masą ciała jest dość duży. W przeciwieństwie do krokodyla, posiadającego tego samego przodka i który od ponad 200 milionów lat jest już perfekcyjną maszyną, ptaki ewaluowały dalej. Obok latania, rozwinęły doskonały wzrok i fenomenalną orientację. Optyczny obszar mózgu jest relatywnie duży. Posiadają też osobny nerw prowadzący do dzioba, przekazujący do mózgu sygnały magnetyzmu ziemskiego.



Badania wykazują również, że posiadają zdolność nauczenia się dość złożonych czynności. Są nawet w stanie reagować na bodźce z pewnym stopniem abstrakcji. Ich pamięć jest doskonała, gołębie potrafią zapamiętać przez wiele lat setki różnych obrazów. To wszystko objawia się w niezwykłej zdolności uczenia się tras i pokonywania ogromnych odległości, lepiej niż ptaki przebywające trasy migracyjne. Poza tym gołębie należą do nielicznych zwierząt, rozpoznających swoje odbicie w lustrze (obok małp człekokształtnych, delfinów, słoni i człowieka). Życie socjalne gołębia jest motorem napędowym ewolucji ich inteligencji. Gołębie rozpoznają inne i młode osobniki, opiekują się, bawią, wiążą się z innymi itd.

U młodych gołębi komórki nerwowe są w dużej mierze ukształtowane, jednak wiele połączeń i sieci pomiędzy komórkami musi się rozwinąć i następuje to w trakcie uczenia się tras, zapamiętywania obrazów i rozwoju życia socjalnego. Odpowiedni skład pożywienia ma duży wpływ na rozwój komórek nerwowych, połączeń i przekazu sygnałów. Ta komunikacja jest zarówno elektryczna, chemiczna jak i hormonalna.

Ważne są w tym przypadku odpowiednie kwasy tłuszczowe. Około 60% mózgu składa się z tłuszczu i większość stanowi DHA, kwas tłuszczowy odpowiedzialny za pracę wątroby i pamięć. EPA poprawia pracę mózgu i osłania przed chorobami naczyń krwionośnych. Również witaminy (szczególnie B-kompleks, E i C), minerały, antyoksydanty, aminokwasy itp, są kluczowymi budulcami dla rozwoju mózgu gołębi.

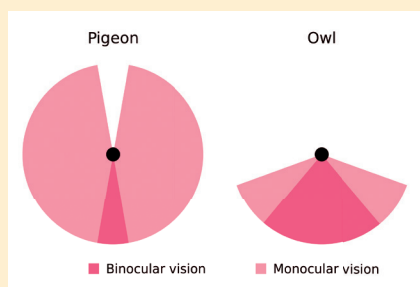
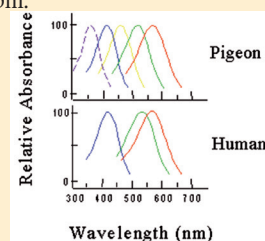
## OKO GOŁĘBIA



W zasadzie, gołębie posiadają takie same oczy jak człowiek, dostrzegają jednak więcej kolorów. Nasze wrażliwe na światło komórki odróżniają trzy kolory: czerwony, zielony i niebieski. Ptaki natomiast mają pięć gatunków czopków i widzą między innymi również ultrafiolet. Biolodzy rozumieją coraz lepiej do czego służy ptakom ich doskonały wzrok. Ten niewidzialny dla człowieka świat odgrywa dużą rolę w wyborze partnera, poszukiwaniu żywności i orientacji w terenie.

Gołębie posiadają ostry wzrok. Ptaki drapieżne widzą np. osiem razy wyraźniej niż człowiek. Dzieje się tak między innymi dzięki większemu zagęszczeniu światłoczułych komórek wzrokowych w siatkówce ocznej (ok. 1.000.000 na milimetrze kwadratowym u jastrzębia, w porównaniu z 200.000 u człowieka) i większej ilości nerwów wzrokowych. Gołąb posiada w każdym oku dwa zagłębienia tzw. żółte plamki (obszar o szczególnie dobrej ostrości). Gołębie mogą też dostrzegać spolaryzowane światło.

Oko zajmuje dużą część czaszki, a proporcja oka z czaszką jest największa w całym świecie zwierzęcym. W kombinacji z usytuowaniem na bokach, pole widzenia wynosi prawie 340 stopni.





**Analiza chemiczna i zawartość procentowa:** białko surowe 65%, włókno surowe 5,2%, tłuszcz surowy 6,46%, popiół surowy 5,2%, płyny 5,87%, skrobia <0,1%, lizyna 4,5%, metionina 1,07%, wapń 0,37%, sód 0,53, fosfor 0,4%, magnez 0,49%. **Żywnościowe substancje dodatkowe w kilogramie:** **Witaminy, prowitaminy:** Witamina B1 116,25 mg, witamina B2(101) 131,25 mg, witamina B6 (3a831) 165 mg, witamina B12 89 µg, witamina C (E300) 5.195 mg, witamina E (3a700) 790 mg, biotyna 13.921 µg, kwas foliowy 27.500 µg, kwas nikotynowy 1.374 mg, kwas pantotenyowy 528 mg.

**Stosowanie:** Bony Wsparcie Rozrodu należy podawać w okresie lęgowym. Preparat ten można dodawać do karmy kilka razy w tygodniu. W celu lepszego wiązania z karmą można stosować go razem z Bony Omega-3 Olejem Rozplodowym.

**Dozowanie:** 1-2 miarki na kilogram karmy.

**Dostępny w:** 350 gr.

## BONY OLEJ CZOSNKOWY

*Uzupełniająca karma dla gołębi.*



Wyniki badań naukowych dowodzą, że czosnek ma działanie obniżające zawartość cholesterolu we krwi i obniżające jej ciśnienie. Czosnek zawiera również aminokwas alliinę, który w organizmie zostaje przetworzony w aminokwas allicylny, któremu to przypisuje się działanie bakteriobójcze.

**Skład:** olej czosnkowy.

**Analiza chemiczna i zawartość procentowa:** białko surowe <0,1%, włókno surowe 0,04%, tłuszcz surowy 99,9%, popiół surowy <0,1%, skrobia <0,1%, lizyna <0,05%, metionina <0,05% wapń <0,002%, sód <0,002%, fosfor <0,002%.

**Stosowanie:** Można podawać przez cały rok, nawet kilka razy w tygodniu. Bardzo dobrze nadaje się do lepienia preparatów w formie pudru z karmą.

**Dozowanie:** 15 ml na kilogram karmy.

**Dostępny w:** 500 ml.

## BONY M MIX MINERAŁOWY BASIC

*Uzupełniająca mieszanka mineralowa dla gołębi.*

Bony M Mix Mineralowy Basic jest doskonałą mieszanką mineralową w skład której wchodzi minerały, mikroelementy, witaminy i białka. Dodatek minerałów, poza codzienną dawką karmy, jest bardzo potrzebny gołębiom, a jednym z efektów jego podawania jest zmaksymalizowanie wchłaniania substancji żywieniowych z karmy.

Bogaty w naturalne substancje skład preparatu daje gołębiom w okresach lęgowym, lotów, zmiany upierzenia i odpoczynku,

energię do szybkiej regeneracji i odbudowy zapasów organizmu. Mieszanka ta skraca okres zmiany upierzenia i daje gołębiom piękne i błyszczące pióra, daje optymalną kondycję i dobry rozwój szkieletu. Preparat ten może być podawany gołębiom przez cały rok.

W skład tego preparatu wchodzi ziarno, które zostało pokryte cienką warstwą sproszkowanych ziół – między innymi oregano, Echinacea, żeń-szeń. Ta forma podawania ziół, które mogą przyczynić się do poprawy zdrowia zwierząt, optymalizuje ich wchłanianie. Użyte w tym preparacie zioła zawierają antyoksydanty i inne substancje bioaktywne.

W preparacie zastosowano mieszankę ziaren, które mają pozytywny wpływ na zdrowie gołębi. Dzięki dodatkowi między innymi siemienia lnianego, czy ziarna konopi, dostarcza się gołębiom dużą ilość kwasów tłuszczowych Omega-3.

Dodatek węgla drzewnego może poprawić trawienie. Węgiel drzewny ma również zdolność absorpcji substancji toksycznych z jelit.

**Skład:** granulki muszli ostryg, wapna, terracoty, silex, mieszanka muszli, żwirek żółdkowy, wapno alg, sepolit, pszenica, ziarno dari, owies, groszek, węgiel drzewny, fasola mungo, kukurydza, soja, ziarno konopi, rzepaku, rzepy, słonecznika, ryż, biały, żółty i czerwony millet, siemię lniane, pestki winogron, sezam, cardy, czarny bez, żurawina, marchew, anyżek, drożdże piwne, pokrzywa, cat's claw, chlorella, tamoe lawak, żeń-szeń, Echinacea, nawłóć, kelp, czosnek, oregano, mlecz, kora lapaczo, lukrecja, spirulina, L-karnityna, wapń, magnez, sód, żelazo, mangan, cynk, miedź, selen.

**Analiza chemiczna i zawartość procentowa:** białko surowe 4,6%, włókno surowe 2,2%, tłuszcz surowy 2,19%, popiół surowy 68,5%, płyny 3,06%, lizyna 0,22%, metionina 0,11%, fosfor 0,18%, wapń 10,7%, magnez 0,27%, sód 0,24%. **Żywnościowe substancje dodatkowe w kilogramie:** **Witaminy, prowitaminy:** Witamina A 16.437,5 j.m./kg, witamina D3 28.825 j.m./kg, witamina E 16,27 mg/kg, witamina K3 1,65 mg/kg, witamina B1 1,09 mg/kg, witamina B2 3,7 mg/kg, witamina B3 53,5 mg/kg, B6 1,4mg/kg, witamina B12 00,003 mg/kg, witamina C 6,25 mg/kg, witamina PP 33,8 mg/kg, kwas foliowy 0,0675 mg/kg, biotyna 0,03 mg/kg, chlorek choliny 60 mg/kg, choline 337,4 mg/kg. Mikroelementy: E1- żelazo(tlenek żelaza) 6 mg/kg, E1-żelazo(siarczan monohydrat żelaza) 476,5 mg/kg, E2-jod(bezwodny jodek wapnia) 3,06 mg/kg, E4-miedź(miedź(II) siarczan pentahydrat) 13,9 mg/kg, E5-mangan (tlenek manganu(II)) 151,75 mg/kg, E6-cynk (tlenek cynku) 87,3 mg/kg, E8- selen





(selenek sodu) 0,019 mg/kg.

**Stosowanie:** W okresach wzmożonego zapotrzebowania na energię należy podawać preparat kilka razy w tygodniu. W okresie spoczynku wystarczy 1-2 razy w tygodniu. Młode gołębie, w trakcie wzrostu i lotów powinny dostawać preparat kilka razy w tygodniu.

**Dostępny w:** 10 kg.



## BONY M MIX MINERAŁOWY SUPERIOR

*Uzupełniająca mieszanka mineralowa dla gołębi.*

Bony M Mix Mineralowy Superior pokrywa zapotrzebowanie gołębi na minerały, pierwiastki śladowe i aminokwasy, które muszą być dostarczane ptakom, poza codziennym karmieniem.

Bogata zawartość naturalnych składników w tym preparacie, daje gołębiom w trakcie rozrodu, lotów, pierzenia i odpoczynku energię do rekonwalescencji i szybkiego uzupełnienia rezerw. Stopień akceptacji tego preparatu jest bardzo wysoki (90/100%) zarówno przez dorosłe, jak i młode gołębie. Preparat skraca okres pierzenia i zapewnia ptakom piękne i gładkie upierzenie, przyczynia się do optymalnego podniesienia kondycji oraz do rozwoju dobrego układu kostnego.

Zawarte w tej mieszance specjalne Firr® ziarno ma ogromne znaczenie dla orientacji. Dodatkowo zapobiega ono tworzeniu zbyt rzadkich i płaskich odchodów i daje gołębiom większą odporność na choroby. Bony M Mix Mineralowy Superior wypełnia całkowicie zapotrzebowanie ptaków na minerały, mączkę mineralową i żwir.

**Skład:** Mączka z muszli małż, wapno, terracota, krzemionka, mieszanka muszli, piasek z wodorostów, ostry żwir, avigrit, glina, drożdże piwne, wapń, fosfor, magnez, Firr® ziarno, nasiona chwastów, siewki Iniane, ziarno milium, ziarno rzepaku.

**Analiza chemiczna i zawartość procentowa:** białko surowe 5,8%, tłuszcz surowy 7,2%, popiół surowy 67,6%, włókno surowe 4,6%, płyn 2,6%. **Substancje żywieniowe w kilogramie:** Żelazo 64,39 mg/kg, mangan 35,00 mg/kg, miedź 5,00 mg/kg, jod 0,50 mg/kg, selen 0,10 mg/kg, aromat 0,04 g/kg, anyżek 0,2%.

**Stosowanie:** W okresach wymagających dużego nakładu energii, takich jak rozród, loty, czy pierzenia, można podawać kilka razy w tygodniu. W okresie odpoczynku podawać 1-2 razy w tygodniu. Młodym osobnikom w okresie wzrostu i w okresie lotów podawać kilka razy w tygodniu.

**Dostępny w:** 2,5, 5, 10 kg.



## BONY MINERAŁY

*Uzupełniająca karma dla gołębi.*

Minerały są ciężko przyswajalne dla gołębi, dlatego też powinny być podawane w dużych ilościach jeśli chcemy, aby gołębie mogły przyjmować ich dostateczną ilość. Przez podawanie ich w schelatyzowanej formie można znacznie poprawić wykorzystanie minerałów i pierwiastków śladowych zawartych w preparacie.

**Skład:** witaminy, minerały.

**Analiza chemiczna i zawartość procentowa:** białko surowe 1,55%, włókno surowe 0%, tłuszcz surowy 4,09%, płyny 88,97%, popiół surowy 1,62%, chlorowodorek lizyny 0,4%, metionina 0,2%. **Żywieniowe substancje dodatkowe w litrze:** **Witaminy, prowitaminy:** Witamina A 1.350.000 j.m., witamina D3 200.000 j.m., witamina B1 800 mg, witamina B2(E101) 2.000 mg, witamina B3 2.400 mg, witamina B6 (3a831) 1.600 mg, D-pantenol 2,4 mg, witamina K3 600 mg, witamina E (3a700) 7,5 mg. **Elementy śladowe:** siarczek kobaltu odp. 6,7 mg Co, chelat aminokwasowy manganu odp. 650 mg Mn, chelat aminokwasowy miedzi odp. 35 mg Cu, chelat aminokwasowy cynku odp. 450 mg Zn.

**Stosowanie:** W czasie pierzenia: 2-3 razy w tygodniu. W okresie lotowym: dzień przed koszowaniem i w dniu koszowania. Przed użyciem wstrząsnąć!

**Dozowanie:** 10 kropli na litr wody pitnej, lub 1 kroplę na gołębia bezpośrednio do dzioba.

**Dostępny w:** 50 ml.

## BONY MR PLUS

*Uzupełniająca karma dla gołębi.*



Bony MR Plus to preparat, który w udowodniony sposób przyczynia się do poprawy formy u zdrowych gołębi. Preparat ten jest wzbogacony glutaminą i innymi aminokwasami. Glutamina jest aminokwasem, który może bezpośrednio być wykorzystywanym przez komórki jelit. Również komórki mięśniowe w pełni korzystają z dostarczonej im glutaminy.

**Skład:** Serwatka, aminokwasy, białka mleka, spirulina, witaminy, echinacea, koci pazur, żeń-szeń.

**Analiza chemiczna i zawartość procentowa:** białko surowe 62,7%, włókno surowe 2,23%, tłuszcz surowy 5,58%, popiół surowy 4,47%, płyny 4,7%, skrobia <0,1%, lizyna 0,09%, metionina <0,05%, wapń 0,433%, sód 0,421%, fosfor 0,348%.

**Żywieniowe substancje dodatkowe w kilogramie:** **Witaminy, prowitaminy:**

## LINIA GŁÓWNA BONY SYSTEMU PODSTAWOWEGO

Bony S.G.R. jest rezultatem wieloletnich badań i rozwoju. Jest to trzecia generacja zakwaszających napojów ziołowych Bony Farma. Przestrzeganie Bony systemu podstawowego nie obejdzie się właściwie bez tego napoju zakwaszającego.

Napój zawiera zioła, przyczyniające się do podnoszenia odporności. Zawiera między innymi: Echinację purpurea (jeżówka purpurowa), eleuterokokus (roślina z rodziny araliowatych) i panax ginseng (żeń-szeń właściwy). Ponadto zawiera w składzie zioła, wspomagające i optymalizujące trawienie, poprawiając jakość nawozu. Wyważony skład wpływa korzystnie na florę bakteryjną jelit i hamuje rozwój drożdży takich jak *Candida albicans*.

Lepsza flora bakteryjna jelit przyczynia się do zmniejszenia ryzyka rozwoju chorobotwórczych bakterii coli. Z tego powodu, gołębie, które wiosną stykają się z Adenowirusem, w praktyce szybciej leczą się z tej infekcji i nie tracą kondycji. W zasadzie Bony S.G.R. może być podawany gołębiom przez cały rok.

Młodym gołębiom można podawać Bony S.G.R. od momentu odstawienia. Starym gołębiom można go podawać nawet podczas rozplodów

i w okresie poprzedzającym rozplód. Preparat jest bardzo dobry dla starych gołębi w okresie przechodzenia z karmienia 'papką' na pokarm stały, w takich przypadkach zalecamy połowę dawki, a zatem 2,5 ml na litr wody pitnej.

Na początku odstawiania nie zalecamy codziennego dawkowania lecz jeden, dwa lub trzy razy w ciągu tygodnia. Bony S.G.R. posiada bowiem tak stymulujące działanie na organizm i kondycję, że młode gołębie zbyt wcześnie zaczynałyby wzbijać się do góry. Forma nie może jednak przyjść zbyt wcześnie. W miarę zbliżania się lotów szkoleniowych, zalecamy częstsze podawanie. Na około 10 dni przed lotami szkoleniowymi można podawać Bony S.G.R. codziennie do wody pitnej.

W praktyce u naszych gołębi doświadczalnych zauważamy, że u młodych osobników przez regularne stosowanie Bony S.G.R. poprawia się także upierzenie. Przy większości leków Bony S.G.R. można dodać do wody do picia, wówczas jeśli leki dodaje się do karmy. Odradzamy jednocześnie podawanie preparatu z innymi produktami w wodzie. Wyjątkiem są Bony Minerale oraz Bony Cat Plus.

Bony S.G.R. jest czystym produktem naturalnym, absolutnie nieposiadającym działań ubocznych. Pomimo to, dla zachowania optymalnej równowagi zalecamy, aby oprócz Bony S.G.R., gołębie miały dostęp do wystarczającej ilości minerałów, czerwonego żwirku itp.

\*Bony S.G.R. wchodzi w skład Bony systemu podstawowego, który zapewnia gołębiom dobrą bazę zdrowotną. Do systemu należą także: Bony B.M.T., Bony Podstawa Odporności, Bony M Mix Minerale Basic, Bony Minerale oraz Bony Omega 3 Nucleovit. Stosowanie tych kombinacji zapewnia gołębiom zdrowie.



## PROBLEMY JELITOWE

Właściwa praca jelit jest bardzo ważna dla utrzymania ogólnej odporności i dobrej kondycji. Nie na próżno istnieje powiedzenie, że 'śmierć czai się w jelitach'. Podstawą dobrze funkcjonujących jelit, u wszystkich zwierząt, jest ich flora bakteryjna. Flora jelitowa gołębi jest ograniczona przez co jednak jej jakość jest równie ważna.

Zasadą podstawową dla dobrze funkcjonujących jelit jest więc optymalna flora jelitowa. Przyczyniają się do tego dobre odżywianie oraz Probiotyki, substancje stymulujące właściwą pracę jelit. Dzięki właściwej równowadze, bakterie chorobotwórcze posiadają mniejsze szanse zagnieżdżenia się w jelitach. Kiedy szansa infekcji wzrasta, podawanie Probiotyków (bakterii przyjaznych dla jelit), przyczynia się do utrzymania równowagi bakterii w jelitach. Przy zbilansowanej florze jelit bakterie chorobotwórcze nie będą w stanie tak łatwo się objawić.

Przy dobrej równowadze, możliwe jest zadomowienie się bakterii chorobotwórczych w jelitach bez objawów chorobowych. Może to przez jakiś czas przebiegać bezproblemowo, dopóki przez zbieg okoliczności, balans ten nie zostanie zachwiany. Liczba patogenów wzrasta wówczas gwałtownie i gołąb zapada na zdrowiu.

W takim przypadku wprowadzenie leków, staje się często koniecznością. Stosowane leki, zazwyczaj antybiotyki, są jednak szkodliwe dla flory bakteryjnej jelit. Efektem kuracji antybiotykowej, jest pogorszenie flory bakteryjnej jelit u gołębia. Dlatego też coraz częściej zalecane jest po kuracji antybiotykowej dopełnianie straconej flory bakteryjnej przez probiotyki, a w razie potrzeby dodatkowo wspomagane przez probiotyki.

Bony S.G.R. to mieszanka ziołowa dbająca o właściwy poziom pH w jelitach. Stymuluje ona powstawanie przyjaznych bakterii, utrudniając jednocześnie rozwój bakteriom szkodliwym. Produkt ten nadaje się doskonale do wsparcia kuracji antybiotykowej, również dlatego, że w połączeniu z Bony S.G.R., probiotyki działają lepiej. Podobny efekt przynosi Bony Czarny Bez.

Dla dobrego uodpornienia jelit i wzmocnienia ogólnej odporności, ważne jest także stykanie się z potencjalnie szkodliwymi bakteriami. Oczywiście bez dania im szansy uzyskania przez nie przewagi. Obecność szkodliwych bakterii w okresie kształtowania się i rozwoju systemu odpornościowego, może być postrzegana jako zło konieczne, dlatego nie zaleca się znacznej i częstej ingerencji w równowagę bakterii jeli-

towych u młodych gołębi. Ma to bowiem negatywny wpływ na odporność gołębi. Młode muszą przejść choroby wieku dziecięcego w celu zbudowania dojrzałego systemu odpornościowego.

Praktyka uczy, że podawanie Bony S.G.R. młodym gołębiom, dwa lub trzy razy w tygodniu, pomaga w kształtowaniu zdrowego i dobrego systemu odpornościowego. Dzięki temu ptaki będą mniej chorowały i łatwiej się uodpornią, przez co przeznaczą więcej energii na rozwój swojego organizmu.

Jeżeli przewagę w jelitach osiągną bakterie chorobotwórcze takie jak salmonella i adeno coli syndrom zaleca się, aby obok ukierunkowanego leczenia zastosować się także o właściwe środowisko bakteryjne w jelitach.

Dzięki temu gołębie szybciej powrócą do normalnego funkcjonowania a utrata kondycji będzie w większości wypadków ograniczona.



Witamina B1 73 mg, witamina B2 (E101) 83 mg, witamina B6 (3a831) 104 mg, witamina B12 56 µg, witamina C (E300) 3.286 mg, witamina E (3a700) 500 mg, biotyna 8,8 µg, kwas foliowy 17.394 µg, kwas nikotynowy 869 mg, kwas pantotenowy 334 mg.

**Stosowanie:** Jako przygotowanie do ciężkich lotów.

**Dozowanie:** 1-2 miarki na kilogram karmy.

**Dostępny w:** 350 gr.



## BONY NASIONA NA OKRES PIERZENIA

*Uzupełniająca karma dla gołębi.*

Bony Nasiona na Okres Pierzenia jest mieszanką składającą się wyłącznie z wyselekcjonowanych nasion i ziół o najwyższej jakości. Preparat ma działanie wspomagające pierzenie i stymulujące tworzenie się puchu. Jak wiadomo, pierzenie stanowi bardzo ważny okres dla gołębi. Jeśli ptak nie przejdzie dobrze tego okresu, nie będzie miał dobrego upierzenia, co jednocześnie obniży jego rezultaty. Bony Nasiona na Okres Pierzenia działa dobrze w kombinacji z Bony Herbata dla Gołębi.

**Skład:** siemię lniane, ziarno koriandra, dziurawiec, mlecz, pokrzywa, ziarno pietruszki, marchewka, korzeń babki lancetowatej.

**Analiza chemiczna i zawartość procentowa:** popiół surowy 6,19%, włókno surowe 17,43%, białko surowe 13,8%, tłuszcz surowy 8,47%, płyny 10,3%, skrobia 24,72%, metionina <0,05%, lizyna <0,05%, fosfor 0,402%, wapń 0,598%, sód 0,022%.

**Stosowanie:** Zalej zioła prawie gotującą się wodą lub mocz je w prawie gotującej się wodzie. 1 łyżeczkę do kawy preparatu na litr wody pozostawić do naciągnięcia a następnie odcedzić i ostudzić. Podawać jako jedyny napój. Codziennie przygotowywać nowy wywar. Na 2-3 tygodnie przed okresem lotów: 1x w tygodniu jako kurację leczniczą, W sezonie lotowym: do stymulacji puchu 1x w tygodniu. W okresie pierzenia: kuracja ośmiodniowa, następnie przez dwa dni w tygodniu. W okresie zimowym: 1-2 x w tygodniu.

**Dozowanie:** 1 łyżeczka do kawy na litr wody.

**Dostępny w:** 300 gr.



## BONY KROPLE DO NOSA

Bony Krople do Nosa stanowi zbiór olejów eterycznych, pomagających gołębiom w rozpuszczaniu zalegającego w drogach oddechowych śluzu. Jest to w 100% naturalny produkt, który może być stosowany także przed lotami.

**Skład:** olejki: eukaliptusowy, mentolowy, tymiankowy, kamforowy i mięty pieprzowej. **Stosowanie:** Przy zalegającym śluzie, udrożnienie dróg oddechowych.

**Dozowanie:** 1x dziennie, 1 krople do każdego otworu nosowego, przez kilka dni.

**Dostępny w:** 20 ml.



## BONY OMEGA 3 OLEJ ROZPŁODOWY

*Uzupełniająca karma dla gołębi.*

Bony Omega 3 Olej Rozpłodowy jest wysokowartościowym olejem, złożonym z najwyższej jakości oleju lnianego, tłoczono na zimno, nadającego się także do konsumpcji przez człowieka. Olej też został wzbogacony wysokowartościowym, bardzo czystym i posiadającym certyfikat, olejem rybnym o dużej zawartości ALA, EPA i DHA. Dzięki temu powstał preparat który szczególnie nadaje się do podawania w okresie rozrodu.

**Skład:** olej lniany, olej rybny, kwasy tłuszczowe Omega3: ALA (kwas alfa-linolenowy) 50,0%, DHA (kwas dokozheksaenowy) 10.000 mg, EPA (kwas eikozapentaenowy) 17.000 mg.

**Analiza chemiczna i zawartość procentowa:** białko surowe 0,2%, włókno surowe <0,001%, tłuszcz surowy 99,7%, popiół surowy <0,001%, płyny 0,7%, skrobia <0,001%, lizyna <0,05%, metionina <0,05%, wapń <0,002%, sód 0,003%, fosfor 0,002%,.

**Stosowanie:** Olej można podawać od momentu łączenia w pary, aż do odstawiania młodych. Przed użyciem wstrząsnąć.

**Dozowanie:** 15 ml na kilogram karmy na dzień.

Tłuszcze rybne mają tendencję do łączenia się z komórkami ciała, dzięki czemu mogą korzystnie wpływać na ich działanie. Proces ten następuje jednak powoli (kilka tygodni). Jeśli po tym okresie jednego dnia preparat nie zostanie podany, nie ma to większego wpływu na jego działanie. Aby jednak utrzymać korzystne efekty, produkt musi być podawany przynajmniej w 90% zalecanego czasu. Opuszczone dawki nie muszą być "nadrobione".

**Dostępny w:** 500 ml.





**BONY OMEGA 3 OLEJ LOT***Uzupełniająca karma dla gołębi.*

Dzięki dobrze zbilansowanej kombinacji olejów powstał preparat który szczególnie nadaje się do podawania w okresie lotów.

**Skład:** olej lniany, olej z kielków pszenicy, olej rybny, lecytyna, kwasy tłuszczowe Omega3: ALA (kwas alfa-linolenowy) 42,1%, DHA (kwas dokozheksaenowy) 5.000 mg, EPA (kwas eikozapentaenowy) 8.000 mg.

**Analiza chemiczna i zawartość procentowa:** białko surowe 0,2%, włókno surowe <0,01%, tłuszcz surowy 97,4%, popiół surowy <0,01%, płyny 1,0%, skrobia 0,18%, lizyna <0,05%, metionina <0,05%, wapń <0,005%, sód 0,01%, fosfor 0,057%. **Żywnościowe substancje dodatkowe w litrze:** **Witaminy, prowitaminy:** Witamina A 270.000 j.m., witamina D3 40.000 j.m., witamina B1 160 mg, witamina B2 (E101) 400 mg, witamina B3 480 mg, witamina B6 (3a831) 320 mg, witamina K3 120 mg, witamina E (3a700) 1,5 mg.

**Stosowanie:** Dwa razy w tygodniu. Przed użyciem wstrząsnąć!

**Dozowanie:** 15 ml na kilogram karmy.

**Dostępny w:** 500 ml.

**BONY OMEGA 3 LOT OCTA 20.000***Uzupełniająca karma dla gołębi.*

Preparat Bony Omega 3 Octa 20.000 jest dobrze zbilansowaną mieszanką olejów i doskonale nadaje się do podawania w trakcie sezonu lotów. Oktakosanol jest przykładem nutraceutyku. Substancja ta przyczynia się do wzrostu wytrzymałości ptaków i skuteczności treningów. Oktakosanol poprawia metabolizm mięśni i spowalnia powstawanie w nich zakwasów.

**Skład:** Olej lniany, olej z kielków pszenicy, olej rybny, lecytyna, oktakosanol, kwasy tłuszczowe Omega3: ALA (kwas alfa-linolenowy) 42,1%, DHA (kwas dokozheksaenowy) 5.000 mg, EPA (kwas eikozapentaenowy) 8.000 mg.

**Analiza chemiczna i zawartość procentowa:** białko surowe 0,2%, włókno surowe <0,1%, tłuszcz surowy 97,4%, popiół surowy <0,01%, płyny 1,0%, skrobia 0,18%, lizyna <0,05%, metionina <0,05%, wapń 0,005%, sód 0,01%, fosfor 0,057%.

**Żywnościowe substancje dodatkowe w litrze:** **Witaminy, prowitaminy:** Witamina A 270.000 j.m., witamina D3 40.000 j.m., witamina B1 160 mg, witamina B2 (E101) 400 mg, witamina B3 480 mg, witamina B6 (3a831) 320 mg, witamina K3 120 mg, witamina E (3a700) 1,5 mg.

**BONY OMEGA 3 NUCLEOVIT***Uzupełniająca karma dla gołębi.*

Nukleotydy odgrywają ważną rolę przy produkcji nowych komórek. Organizm jest w stanie sam wytwarzać nowe nukleotydy, ale kosztuje to dużo czasu i energii. W okresie pierzenia i w sytuacjach stresowych może się okazać pożytecznym podawanie gotowych nukleotydów.

**Skład:** Olej lniany, olej z kielków pszenicy, olej rybny, lecytyna, nukleotydy, kwasy tłuszczowe Omega3: ALA (kwas alfa-linolenowy) 39,8%, DHA (kwas dokozheksaenowy) 5.000 mg, EPA (kwas eikozapentaenowy) 8.000 mg.

**Analiza chemiczna i zawartość procentowa:** białko surowe 4,5%, włókno surowe <0,1%, tłuszcz surowy 11,05%, popiół surowy <0,01%, płyny 1,55%, skrobia 0,41%, lizyna <0,05%, metionina <0,05%, wapń 0,024%, sód 0,027%, fosfor 0,183%.

**Żywnościowe substancje dodatkowe w litrze:** **Witaminy, prowitaminy:** Witamina A 261.900 j.m., witamina D3 38.800 j.m., witamina B1 155,2 mg, witamina B2 (E101) 388 mg, witamina B3 465,6 mg, witamina B6 (3a831) 310,4 mg, witamina K3 116,4 mg, witamina E (3a700) 1,45 mg.

**Stosowanie:** W okresach stresu, rekonwalescencji, a także w czasie pierzenia można podawać kilka razy w tygodniu, a nawet codziennie. Przed użyciem bardzo mocno wstrząsnąć!

**Dozowanie:** 15 ml na kilogram karmy.

**Dostępny w:** 500 ml.

**BONY OMEGA OLEJ LOT 2.0***Uzupełniająca karma dla gołębi.*

Bony Omega Olej Lot 2.0 jest zbilansowanym połączeniem olejów, które idealnie nadają się do stosowania w okresach lotowania. Może działać wspomagająco na rozprowadzanie tlenu w organizmie, co jest niezbędne przy dużym wysiłku.

**Skład:** wielonienasycone kwasy tłuszczowe, lecytyna, witaminy.

**Skład analityczny i zawartość:** białko surowe 4%, włókno surowe 1%, tłuszcz surowy



97,8%, popiół surowy 3%, wilgotność 45%, skrobia ziemniaczana 4%, lizyna <0,05%, metionina <0,05%, wapń 0,008%, sód 0,018%, fosfor 0,12%, magnez 0,011%.

**Dodatki odżywcze na litr: Witaminy i pro-witaminy:** witamina A 270.000 j.m., witamina D3 40.000 j.m., witamina B1 160 mg, witamina B2 (E101) 400 mg, witamina B3 480 mg, witamina B6 (3a831) 320 mg, witamina K3 120 mg, witamina E (3a700) 1,5 g.

**Stosowanie:** przy pierwszym użyciu stosować przez 1 tydzień 5 dni bez przerwy, a następnie 2 razy w tygodniu przed lotem. Przed użyciem wstrząsnąć!

**Dawkowanie:** 15 ml na kg karmy.

**Dostępny w:** 250 ml.



## BONY CIECZ OREGANO 10%

Uzupełniająca karma dla gołębi.

Bony Ciecz Oregano 10% jest uzupełniająca karma dla gołębi na bazie oregano. Preparat ten wspomaga odporność organizmu, regenerację po wysiłku i chorobach oraz zapewnia prawidłowe działanie układu pokarmowego gołębi.

**Skład:** olejek z oregano 10%.

**Analiza chemiczna i zawartość procentowa:** białko surowe 0,2%, włókno surowe 0,3%, tłuszcz surowy 4,2%, popiół surowy 0,1%, płyny 37,5%, lizyna 0,0%, metionina 0,0%, sód 0,1%.

**Stosowanie:** W okresach zmiany upierzenia, lęgowym i lotów. Przed użyciem wstrząsnąć.

**Dozowanie:** 1,5-3 ml na litr wody pitnej.

**Dostępny w:** 250 ml.



## BONY KROPLE DO OCZU

Stosowany do higieny śluzówki oczu, błony migawkowej, gruczołu łzowego, śluzówki nosa, przy wilgotnych oczach i infekcjach dróg oddechowych. Nie zawiera kortyzonu.

**Skład:** Woda różana, woda hamamelisowa, borek sodu, kwas borny, naturalne wyciągi roślinne (nagietek lekarski, Euphrasia officinalis, Matriarca recutita), błękit metylowy.

**Stosowanie:** Bony Krople do Oczu można podawać zapobiegawczo przed koszowaniem i po powrocie z lotów. Lecznictwo należy podawać przez 5 kolejnych dni.

**Dozowanie:** Zapobiegawczo po 1 kropli do każdego oka. Lecznictwo kilka razy dziennie po 1 kropli do każdego oka, lub po 1 kropli do otworu nosowego.

**Dostępny w:** 20 ml.



## BONY POWER GLUTAVIT

Uzupełniająca karma dla gołębi.

Bony Power Glutavit jest preparatem bogatym w białka serwatki i witaminy. Oprócz tego zawiera chlorellę. Chlorella jest jednokomórkową algą występującą w Korei. Alga ta jest bogata w chlorofil i dziki temu zawiera dużo magnezu. Glutamina jest aminokwasem wspomagającym działanie komórek jelitowych i mięśni. Dodatek preparatu po zakończeniu lotu przyczynia się do szybszej odnowy mięśni i prawidłowej pracy jelit.

**Skład:** białka serwatki, aminokwasy, witaminy, Chlorella.

**Analiza chemiczna i zawartość procentowa:** białko surowe 74,9%, włókno surowe 0,5%, tłuszcz surowy 3,88%, popiół surowy 2,74%, płyny 4,7%, skrobia <0,1%, lizyna <0,05%, metionina <0,05%, wapń 0,247%, sód 0,279%, fosfor 0,219%. **Żywniowe substancje dodatkowe w kilogramie: Witaminy, prowitaminy:** Witamina B1 116,25 mg, witamina B2 (E101) 131,25 mg, witamina B6 (3a831) 165 mg, witamina B12 89 µg, witamina C (E300) 5.195 mg, witamina E (3a700) 790 mg, biotylna 13.921 µg, kwas foliowy 27.500 µg, kwas nikotynowy 1.374 mg, kwas pantotenowy 528 mg.

**Stosowanie:** Bony Power Glutavit może być podawany po lotach i dla szybszej rekonwalescencji, ale przede wszystkim w przygotowaniu do lotów.

**Dozowanie:** 1-2 miarki na kilogram karmy. Ewentualnie dla lepszego wiązania się z karmą można dodawać Bony Omega 3 Loty, Bony Omega 3 Nucleovit, Bony Olej Czosnkowy itp.

**Dostępny w:** 300 gr.



## BONY OREGANO W PROSZKU 10%

Uzupełniająca karma dla gołębi.

Bony Oregano w proszku 10% jest uzupełniająca karma dla gołębi na bazie oregano. Preparat ten wspomaga odporność organizmu, regenerację po wysiłku i chorobach oraz zapewnia prawidłowe działanie układu pokarmowego gołębi.

**Skład:** olejek z oregano 10%.

**Analiza chemiczna i zawartość procentowa:** białko surowe 0,1%, włókno surowe 0,018%, tłuszcz surowy 9%, popiół surowy 3,9%, płyny 16,9%, skrobia 0,2%, lizyna <0,05%, metionina 0,16%, sód 4,79%.

**Stosowanie:** W okresach zmiany upierzenia, lęgowym i lotów.

**Dozowanie:** 2-4 miarki na kilogram karmy (około 1,5-3 g).

**Dostępny w:** 250 gr.



## BONY PREVISAL

*Uzupełniająca karma dla gołębi.*

Bony PreviSal składa się z mono-, di- i tri-glicerydów kwasu propionowego i kwasu masłowego. Badania wykazały, że te glicerydy przyczyniają się do zmniejszenia zakażeń salmonellą. Bony PreviSal zapewnia naturalnie linię obrony przed Salmonellą.

**Skład:** mono-, di- i tri-glicerydy kwasu propionowego i kwasu masłowego, glicerol.

**Analiza chemiczna i zawartość procentowa:** surowe białko 0%, surowe włókno 0%, surowy tłuszcz 61%, surowy popiół 0%, lizyna 0%, metionina 0%.

**Stosowanie/Dozowanie:** Może być podawany przez cały rok. Okres lęgowy; 2,5-5 ml na litr wody pitnej lub na jedzenie. Młode ptaki; 2,5-5 ml na litr wody pitnej lub na jedzenie. Sezon wyścigowy: Dzień przyjazdu i dzień później; 2,5-5 ml na litr wody pitnej lub na jedzenie. Dzień wysyłki i dzień wcześniej; 2,5-5 ml litra wody pitnej lub żywności. Okres pierzenia; 2,5-5 ml litra wody pitnej. Nosy mogą zmienić kolor na żółty podczas użytkowania.

**Dostępny w:** 250, 500 ml.



## BONY PROBIOTYKI

*Uzupełniająca karma dla gołębi.*

Prawidłowa flora bakteryjna ma duże znaczenie dla zdrowia i optymalnej odporności organizmu. Szczepy bakteryjne zawarte w tym preparacie są specjalnie wyselekcjonowane, tak aby jak najmniej były wrażliwe na soki żołądkowe i jak w największej ilości przechodziły do jelit.

**Skład:** Frukto Oligo Sacharydy

**Substancje dodatkowe: Zootechniczne substancje dodatkowe: Stabilizatory flory bakteryjnej:** szczepy Lactobacillus m.in. Lactobacillus farciminis. Analiza chemiczna i zawartość procentowa: białko surowe 0,1%, włókno surowe <0,1%, tłuszcz surowy <0,1%, popiół surowy 0,4%, płyny 0,34%, skrobia <0,1%, lizyna <0,05%, metionina <0,05%.

**Dozowanie:** rozpuść 1 gram preparatu w niewielkiej ilości letniej wody i pozostaw na około 10 minut. Tak przygotowany roztwór wlej do 1 litra wody pitnej. 1 pełna miarka zawiera około 1 g preparatu.

**Stosowanie:** W razie potrzeby 1-2 razy w tygodniu. Profilaktycznie po chorobach, czy po dużym wysiłku.

**Dostępny w:** 100, 200 gr.



## BONY WITAMINY NA OKRES PIERZENIA

*Uzupełniająca karma dla gołębi.*

Silna mieszanka witaminowa z dużą zawartością witamin B, prowitamin i biotyny, które czynią preparat bardzo korzystnym do podawania w czasie pierzenia.

**Skład:** witaminy, prowitaminy.

**Analiza chemiczna i zawartość procentowa:** białko surowe 1,9%, włókno surowe <0,1%, tłuszcz surowy 0,92%, popiół surowy 4,67%, skrobia <0,1%, lizyna <0,05%, metionina <0,05%, wapń 0,042%, sód 0,75%, płyny 5,4%, fosfor 0,002%.

**Żywniowe substancje dodatkowe w kilogramie: Witaminy, prowitaminy:** Witamina B1 290,6 mg, witamina B2(E101) 328 mg, witamina B6(3a831) 412,5mg, witamina B12 223,5 µg, witamina C (E300) 12.988 mg, witamina E(3a700) 1.976 mg, biotyna 159 mg, kwas foliowy 68 mg, kwas nikotynowy 3.437 mg, kwas pantotenowy 1.320 mg.

**Stosowanie:** W okresie pierzenia przez kilka dni w tygodniu.

**Dozowanie:** 2 g na litr wody pitnej, albo 4 g na kilogram karmy. 1 płaska miarka zawiera około 1 grama.

**Dostępny w:** 150 gr.



## BONY S.G.R.

*Uzupełniająca karma dla gołębi.*

Zakwaszający preparat ziołowy dla gołębi. Zawiera między innymi Echinaceę. Podtrzymuje odporność organizmu. Zapobiega infekcjom bakteryjnym i grzybiczym.

**Skład:** Kwasy organiczne, zioła: Eleuterococcus, Eleuterococcus, żeń-szeń.

**Analiza chemiczna i zawartość procentowa:** białko surowe 0,1%, włókno surowe <0,02%, tłuszcz surowy <0,12%, popiół surowy <0,1%, płyny 99,61%, skrobia <1,0%, lizyna <0,05%, metionina <0,05%, wapń 0,002%, sód 0,003%, fosfor <0,002%.

**Dozowanie:** 5 ml na litr wody pitnej 3 razy w tygodniu (na przykład poniedziałek, środa i piątek). W trakcie długich lotów można podawać codziennie. Pisklątom podawać 2,5 ml na litr wody pitnej. Przed użyciem wstrząsnąć.

**Dostępny w:** 250, 500, 1000 ml.

## OKRES PIERZENIA

„Podczas okresu pierzenia zdobywa się nagrody na następny sezon”. To stare holenderskie przysłowie trafia w samo sedno zagadnienia. Gołębie potrzebują optymalnego opierzenia. Jakość opierzenia ma wyraźny związek z poziomem wyników w następnym roku. Wspierając optymalnie gołębie podczas okresu pierzenia możemy zadbać o nowe, ładne opierzenie. W tym okresie ważne są białka wysokiej jakości. Na początku okresu pierzenia możemy wspomagać oczyszczeniu organizmu podając zwierzętom Bony Basis-T przez jeden tydzień. Również Bony Witaminy na Okres Pierzenia oraz Bony Bonichol wspierają zwierzęta podczas okresu pierzenia.

Podstawowy system zawiera też Bony Omega 3 Nucleovit. Ten olej z nukleotydami przyczynia się do optymalnego opierzenia.

## OKRES ROZPŁODOWY

Okres rozplodowy, tak jak okres pierzenia, to okres w którym nie chcemy nic pozostawić przypadkowi. Przez optymalne wspieranie młodych gołębi staje się możliwe płodzenie młodych, które otrzymują potrzebne substancje odżywcze nie tylko do kształtowania ciała, ale również do optymalnego rozwoju mózgu. Z różnych badań wynika, że kwasy tłuszczowe omega 3 wspomagają rozwój komórek mózgowych.

Dzięki temu staje się możliwe dla gołębi uzyskanie większej ilości połączeń pomiędzy komórkami w mózgu, co może poprawić funkcjonowanie mózgu.

Dlatego też nie można pomijać używania Bony Wsparcie Rozrodu oraz Bony Omega 3 Olej Rozplodowy w połączeniu z systemem podstawowym.

## ORNITOZA – ZABURZENIA DRÓG ODDECHOWYCH – 'WIELKA GŁOWA'

Do problemów z drogami oddechowymi można podchodzić z różnych punktów widzenia. Z naukowego punktu widzenia zainteresowanie skupia się na poszczególnych zarazkach wywołujących kompleks-Ornitozy. Obiektem badań są różne zarazki takie jak bakterie, pierwotniaki i wirusy. Ze strony naukowej jest to zrozumiałe. Ważne jest przecież ustalenie, jakie zarazki przyczyniają się do określonych stanów chorobowych.

Z punktu widzenia miłośników gołębi, a także przeciętnego weterynarza, ważne jest jednak całościowe zrozumienie problematyki dróg oddechowych. Działanie różnorodnych zarazków w połączeniu z okolicznościami (gołębnik, transport, etc.) decyduje o chorobie i jej rozmiarach.

Z punktu widzenia opieki medycznej, istotne jest ogólne opanowanie kompleksu-Ornitozy. A to wymaga innego podejścia, niż jedynie naukowego.

W miesiącach odpoczynku także mamy do czynienia z różnymi zarazkami, które współdziałają z kompleksem-Ornitozy. Częstym zjawiskiem jest brak jakichkolwiek symptomów chorobowych u gołębi. Dlaczego tak się dzieje? Otóż wszystkie okoliczności (teren) nie spełniają warunków potrzebnych do ujawnienia się choroby. Te same zarazki mogą to spowodować w sezonie lotów i w innych warunkach.

A zatem ujawnienie się choroby jest uzależnione od zbiegu pewnych okoliczności. Przez właściwy sposób postępowania, jak na przykład: polepszenie wentylacji w gołębniku, dbanie o higienę, zapobieganie przeludnieniu itp. możemy takiemu ryzyku zapobiegać.

Oprócz tego jest konieczne zmniejszenie ryzyka infekcji, żeby jak najbardziej zmniejszyć problemy związane z kompleksem-Ornitozy. Konieczne jest więc maksymalne wspieranie odporności gołębi. Dobra odporność znacznie ogranicza działanie zarazków. Problem



‘wielkich głów’ jest głównie kwestią kompleksu-Ornitozy. W spokojnym sezonie dobrym sposobem jest właściwe przeciwdziałanie zarazkom. W okresie zawodów zazwyczaj nie przynosi to pożądanego skutku, ponieważ istnieje dużo innych zarazków odpowiedzialnych za kompleks-Ornitozy. Warunki podczas sezonu lotów są często gorsze, żeby utrzymać odpowiednią własną odporność. Szansa jest duża, że inne zarazki zaatakują wtedy organizm gołębia.

Można to zapobiec, dając układowi immunologicznemu gołębia możliwość reakcji na zarazki. W sezonie lotów zazwyczaj nie ma na to czasu, gołębie muszą w bardzo krótkim czasie powrócić do dobrej formy. Zmniejszenie całkowitego ryzyka infekcji wymaga działania szerszego, niż tylko podawanie pojedynczych leków przeciwko pojedynczym zarazkom odpowiedzialnym za kompleks-Ornitozy.

Obok gruntownych badań nad właściwymi lekami, należy liczyć się także z innymi czynnikami dotyczącymi problemu, takimi jak: higiena gołębnika, odporność, karma itp. Kompleksowe podejście do problemu przez dłuższy okres zapewnia mniej kłopotów z infekcjami spowodowanymi przez zarazki wywołujące kompleks-Ornitozy.

Należy zapobiegać zbyt częstemu sięganiu po leki w sezonie lotów, dlatego w okresach odpoczynku takich jak jesień i zima, powinno się zadbać o jak najlepszą odporność gołębi.

Solidne i naturalne podejście może przyczynić się do najbardziej wartościowego wkładu w ochronie zdrowia gołębi.





## BONY CZARNY BEZ

*Uzupełniająca karma dla gołębi.*



Preparat na bazie czarnego bzu. Podłoże kwasowe wspomaga rozwój zdrowej flory jelitowej. Bardzo dobrze nadaje się do zwalczania chorób piskląt w kombinacji z odpowiednim antybiotykiem.

**Skład:** jagód bzu czarnego, kwasy, zioła, Echinacea, Koci pazur, kora lapacho, rumianek, orcza boldo, orkisz.

**Analiza chemiczna i zawartość procentowa:** białko surowe 0,1%, włókno surowe <0,02%, tłuszcz surowy <0,1%, popiół surowy 0,15%, płyny 80,3%, skrobia 3,82%, lizyna <0,05%, metionina <0,05%, wapń 0,004%, sód 0,003%, fosfor 0,002%.

**Dozowanie:** 10 ml na litr wody pitnej albo 20 ml na kilogram karmy.

**Stosowanie:** Podawać kilka razy w tygodniu. Ewentualna zawartość osadu nie obniża właściwości leczniczych preparatu. Przed użyciem wstrząsnąć.

**Dostępny w:** 500, 1000 ml.

## BONY SPECIAL FORCE

*Uzupełniająca karma dla gołębi.*



Bony Special Force to napój z ziół wspierający funkcje wątroby, nerek i odporność. Siła Bony Special Force polega na stymulującym działaniu, wynikającym ze specjalnego połączenia składników. Dzięki temu napój ten doskonale nadaje się do podawania w wodzie pitnej w dni poprzedzające loty.

**Skład:** kwasy organiczne, zioła; oregano, echinacea, kocanki, eukaliptus, pokrzywa, mniszek pospolity, nagietek, krwawnik, tymianek, szalwia, liść mięty, boldoa aromatyczna, liść jesionu, eleuterokok, anyż gwiazdzisty, czosnek, owoce czarnego bzu. **Skład analityczny i zawartość:** białko surowe 0,3%, włókno surowe <0,1%, tłuszcz surowy <0,1%, popiół surowy 0,2%, wilgotność 97,2%, skrobia ziemniaczana 0,4%, lizyna <0,05%, metionina <0,05%, wapń 0,004%, sód 0,003%, fosfor 0,008%, magnez 0,005%.

**Dawkowanie:** 5-20 ml na litr wody pitnej, 3 dni w tygodniu (np. w poniedziałek, środek i piątek). Przed użyciem wstrząsnąć.

**Dostępny w:** 250 ml.

## BONY OLEJ Z KIEŁKÓW PSZENICY

*Uzupełniająca karma dla gołębi.*



Bony Olej z kielków pszenicy jest czystym olejem roślinnym, tłoczonym na zimno, bogatym w witaminy B i E. Zawiera także karoten i naturalny oktakosanol. Bony Olej z Kielków Pszenicy zawiera naturalny octakosanol.

**Skład:** Olej z kielków pszenicy.

**Analiza chemiczna i zawartość procentowa:** białko surowe <0,1%, włókno surowe 0,15%, tłuszcz surowy 99%, popiół surowy 0,11%, skrobia <0,1%, lizyna <0,05%, metionina <0,05%, sód <0,002%, fosfor 0,031%, wapń 0,007%.

**Stosowanie:** Olej ten podawany jest między innymi dla polepszenia płodności, zwiększenia wytrzymałości i wspomagania budowy mięśni.

**Dozowanie:** 15 ml na kilogram karmy.

**Dostępny w:** 500 ml.

## BONY MIX TRENINGOWY

*Uzupełniająca karma dla gołębi.*



Bony Mix Treningowy jest produktem przeznaczonym specjalnie na potrzeby lotów. Dzięki zbilansowanemu składowi suplement idealnie nadaje się do stosowania podczas przygotowania do lotów krótkich, średnich a także ciężkich. Aby uzyskać najlepsze efekty, niezbędne jest rozpoczęcie podawania mieszanki Bony Mix Treningowy na kilka tygodni przed rozpoczęciem zawodów.

**Skład:** białka serwatkowe, nasiona szalwii hiszpańskiej, chlorella, koci pazur, żeń-szeń, echinacea, kelp, oregano, spirulina, L-glutamina, L-karnityna, tauryna, ester etylowy kreatyny, witaminy.

**Skład analityczny:** białko surowe 80,3%, włókno surowe 0,9%, tłuszcz surowy 5,3%, popiół surowy 5%, wilgotność 6%, skrobia ziemniaczana 8%, wapń 0,25%, sód 0,63%, fosfor 0,25%, magnez 0,39%. Aminokwasy: alanina 2,68%, arginina 1,55%, kwas asparaginowy 5,35%, cysteina 1,09%, kwas glutaminowy 15,75%, glicyna 0,96%, histydyna 1,16%, hydroksyprolina <0,05%, izoleucyna 3,02%, leucyna 5,55%, lizyna 4,71%, metionina 0,95%, fenyloalanina 1,79%, prolina 3,0%, seryna 2,55%, treonina 3,43%, tyrozyna 1,53%, walina 3,31%. Dodatki odżywcze na kg: Witaminy i prowitaminy: witamina B1 82 mg, witamina B2 (E101) 92 mg, witamina B6 (3a831) 116 mg, witamina B12 63 µg, witamina C (E300) 3.673 mg, witamina E (3a700) 558 mg, biotyna 9.838 µg, kwas foliowy 19.433 µg, kwas nikotynowy 973 mg, kwas pantotenowy 373 mg.



**Stosowanie:** Suplement Mix Treningowy należy podawać przed rozpoczęciem zawodów, w okresie treningowym. Można go podawać kilka razy w tygodniu z karmą. Ewentualnie podawać w karmie wraz z olejami lotowymi Bony Omega 3 Vliegolie, Bony Omega Vliegolie Octa 20.000, Bony Omega Vliegolie 2.0.

**Dawkowanie:** 1-2 miarki na kg karmy.

**Dostępny w:** 300 gr.

## BONY USNEANO PLUS

*Uzupełniająca karma dla gołębi.*



**Skład:** zawiera m.in. Usnea barbata, oregano, Echinaceę, korę lapacho, rumianek, orcza boldo, orkisz.

**Analiza chemiczna i zawartość procentowa:** białko surowe 0,1%, włókno surowe <0,1%, tłuszcz surowy <0,1%, popiół surowy <0,1%, płyny 99,4%, skrobia 0,32%, lizyna <0,05%, metionina <0,05%, wapń 0,002%, sód <0,002%, fosfor 0,004%.

**Dozowanie:** Profilaktycznie: 2,5 ml na litr wody pitnej. Leczniczo: 5 ml na litr wody pitnej.

**Stosowanie:** Profilaktycznie: przez 1-2 dni po lotach. Leczniczo: przez 7 kolejnych dni. Przed użyciem wstrząsnąć.

**Dostępny w:** 250, 500 ml.



2.500 mg, dwuwiniain cholinę 10.000 mg. **Minerały:** chlorki 69.130 mg, sód 44.791,5, potas 41.666,5 mg, glukonian żelazawy 5.000 mg, magnez 31.250 mg. **Pierwiastki śladowe:** glukonian cynku 2.000 mg, glukonian miedzi 1.000 mg, siarczan kobaltu 500 mg, glukonian manganu 5.500 mg, jodek potasu 250 mg.

**Stosowanie:** Przygotowanie do lotu i po locie, okres rozplodu, choroby i powrotu do zdrowia.

**Dawkowanie:** 1 kapsułka na gołębia dziennie.

**Dostępny w:** 100 Kapsułki.

## BONY WITAMINY WSPIERAJĄCE LOT

*Uzupełniająca karma dla gołębi.*

Bony Witaminy wspierające lot zawiera idealną mieszankę witamin, prowitamin i pierwiastków śladowych. Szczególnie poprzez wysokie stężenie witamin z grupy B Bony Witaminy wspierające lot jest idealny w sytuacjach, gdy występuje duże zapotrzebowanie na energię.

**Skład:** witaminy, prowitaminy, minerały i pierwiastki śladowe.

**Skład analityczny i zawartość:** białko surowe 3,9%, włókno surowe 0,2%, tłuszcz surowy 2,1%, popiół surowy 27,7%, wilgotność 1,9%, lizyna <0,05%, metionina <0,05%, sód 5,27%, wapń 0,09%, fosfor 0,03%, magnez 3,05%. **Dodatki odżywcze na kg:** **Witaminy i prowitaminy:** witamina D3 (E671) 2.000.000 j.m., witamina E (3a700) 15.271 mg, witamina K3 50 mg, witamina B1 1275 mg, witamina B2 (E101) 2.875 mg, witamina B3 (kwas nikotynowy) 9.166,5 mg, witamina B5 (kwas pantotenowy) 3.521 mg, witamina B6 (3a831) 1.600 mg, kwas foliowy 183.333 µg, witamina B12 10.596 µg, witamina C (E300) 39.635,5 mg, biotyna 92.81,5 µg, octan retinyli 10.00.000 j.m., pantotenan wapnia 2.500 mg, menadion 1.500 mg, inozytol 2.500 mg, dwuwiniain cholinę 10.000 mg. **Minerały:** chlorki 69.130 mg, sód 44.791,5, potas 41.666,5 mg, glukonian żelazawy 5.000 mg, magnez 31.250 mg. **Pierwiastki śladowe:** glukonian cynku 2.000 mg, glukonian miedzi 1.000 mg, siarczan kobaltu 500 mg, glukonian manganu 5.500 mg, jodek potasu 250 mg.

**Stosowanie:** Przygotowanie do lotu i po locie.

**Dawkowanie:** 1-2 gramy na litr wody pitnej. Jedna miarka to ok. 1 grama.

**Dostępny w:** 100 gr.

## BONY KAPSUŁKI VITA

*Uzupełniająca karma dla gołębi.*



Bony Kapsułki Vita zawierają idealną mieszankę witamin, prowitamin i minerałów. Szczególnie dzięki wysokiemu stężeniu witamin z grupy B suplement Bony Kapsułki Vita jest idealny w sytuacjach, gdy występuje duże zapotrzebowanie na energię.

**Skład:** witaminy, prowitaminy, minerały i pierwiastki śladowe.

**Skład analityczny i zawartość:** białko surowe 3,9%, włókno surowe 0,2%, tłuszcz surowy 2,1%, popiół surowy 27,7%, wilgotność 1,9%, lizyna <0,05%, metionina <0,05%, sód 5,27%, wapń 0,09%, fosfor 0,03%, magnez 3,05%.

**Dodatki odżywcze na kg: Witaminy i prowitaminy:** witamina D3 (E671) 2.000.000 j.m., witamina E (3a700) 15.271 mg, witamina K3 50 mg, witamina B1 1275 mg, witamina B2 (E101) 2.875 mg, witamina B3 (kwas nikotynowy) 9.166,5 mg, witamina B5 (kwas pantotenowy) 3.521 mg, witamina B6 (3a831) 1.600 mg, kwas foliowy 183.333 µg, witamina B12 10.596 µg, witamina C (E300) 39.635,5 mg, biotyna 92.81,5 µg, octan retinyli 10.00.000 j.m., pantotenan wapnia 2.500 mg, menadion 1.500 mg, inozytol



## BONY PŁYNNY TŁUSZCZ OWCZY

*Uzupełniająca karma dla gołębi.*



Bony Płynny Tłuszcz Owczy jest wyprodukowany z bardzo dobrze oczyszczonego, wysokiej jakości tłuszczu owczego i mieszanki olejów roślinnych. Płynny tłuszcz owczy trzyczy się o tak zwane rezerwy tłuszczowe organizmu. Daje piękne i błyszczące pióra i dobrą wymianę puchu. Płynny tłuszcz owczy jest produktem w 100% naturalnym.

**Skład:** Olej z nasion rzepy, enzymy pszenicy <1%, tłuszcz owczy, emulgator (E471) 2%.

**Analiza chemiczna i zawartość procentowa:** białko surowe 0,02%, włókno surowe <0,02%, tłuszcz surowy 99,8%, popiół surowy <0,02%, płyny 0%, kwas linolowy 19,32%, lizyna <0%, metionina <0%, sód <0%.

**Stosowanie:** W celu uzupełnienia naturalnych rezerw tłuszczowych.

**Dozowanie:** 1 łyżka stołowa na kilogram karmy.

**Dostępny w:** 500 ml.

## BONY WSPIERANIE LOTÓW

*Uzupełniająca karma dla gołębi.*



Bony Wspieranie Lotów jest mieszanką minerałów, elektrolitów, witamin i węglowodanów, silnie wspomagającą loty.

**Skład:** Elektrolity, witaminy.

**Analiza chemiczna i zawartość procentowa:** białko surowe 0,3%, włókno surowe <0,1%, tłuszcz surowy <0,1%, popiół surowy 6,75%, płyny 70,09%, skrobia <0,1%, lizyna <0,05%, metionina <0,05%, wapń 0,095%, fosfor 0,102%, sód 2,5%,.

**Żywniowe substancje dodatkowe w kilogramie:** Octan sodu 80.000 mg, chlorek sodu 73.280 mg, octan potasu 13.328 mg, chlorek magnezu 4.000 mg, chlorek wapnia 4.000 mg. **Witaminy:** Witamina B12 cyjanokobalamina 57,5 mg, Toldimfos-Sód 10.000 mg.

**Stosowanie:** Kilka dni przed lotami. Przed użyciem wstrząsnąć!

**Dozowanie:** 20 ml na litr wody pitnej.

**Dostępny w:** 250 ml.

## BONY CZARNE KROPLE



Preparat przeznaczony do higieny śluzówki oka, błony migawkowej, przewodu łzowego oraz śluzówki nosa w trakcie zakażeń dróg oddechowych i przy mokrych oczach. Nie zawiera kortyzonu.

**Skład:** Srebro koloidalne, karmel E150.

**Stosowanie:** może być podawany profilaktycznie przed koszowaniem i po powrocie do domu. Leczniczo należy podawać przez 5 kolejnych dni.

**Dozowanie:** profilaktycznie 1 raz dziennie 1 kropla do obu oczu, leczniczo kilka razy dziennie po 1 kropli do obu oczu.

**Dostępny w:** 20 ml.



## BONY CARNI-MAG PLUS

*Uzupełniająca karma dla gołębi.*

Bony Carni-MAG Plus zawiera wysokie stężenie L-karnityny. L-karnityna odgrywa rolę w metabolizmie tłuszczów. Ponadto Bony L-karnityna zawiera wysokie stężenie witaminy C. Witamina C jest przeciwutleniaczem i odgrywa ważną rolę w naprawie tkanki komórkowej i produkcji enzymów dla niektórych neuroprzekaźników. Witamina C odgrywa również ważną rolę w układzie odpornościowym. Dodatkowo Bony Carni-MAG Plus jest wzbogacony witaminą B12, magnezem i selenem.

**Skład:** L-karnityna, witamina C, witamina B12, magnez, selen, glukoza, glikol propylenowy.

**Składniki analityczne i zawartość:** białko surowe <0,1%, włókno surowe <0,1%, tłuszcz surowy <0,1%, popiół surowy 8,8%, wilgotność 69,26%, skrobia 0,29%, lizyna <0,05%, metionina <0,05%.

**Dodatki dietetyczne na 1L:** L-karnityna 50000 mg. **prowitaminy / witaminy;** witamina B12 12,5 mg **pierwiastków śladowych;** magnez 2250 mg, selen 125 mg.

**Sposób użycia:** Start; Na 14 dni przed sezonem lotowym podawać codziennie w wodzie do picia. Następnie podawać kilka razy w tygodniu.

**Dozowanie:** 10 ml na 1 litr wody pitnej. 20 ml na kg karmy.

**Dostępny w:** 250, 500, 1000 ml.

## BONY FARMA I MŁODE GOŁĘBIE

Od wielu lat firma Bony Farma produkuje naturalne produkty dla gołębi. Doprowadziło to do powstania wyselekcjonowanego systemu produktów, koordynowanych wzajemnie, aby wspierać optymalne zdrowie gołębi. Bony Farma opracowuje także produkty, które pomagają gołębiom osiągać lepsze wyniki. W momencie gdy wielu weterynarzy uznałoby leczenie za pomyślnie ukończone, wkraczają produkty Bony Farma.

Poprzez zapewnienie, że gołębie są w optymalnej kondycji, spada prawdopodobieństwo, że bakterie i wirusy chorobotwórcze pokonają naturalną ochronę gołębi. Spada szansa zachorowania gołębi, a nawet jeśli choroba je zaatakuje, szybciej wracają do zdrowia.

Celem Bony Farma jest wspieranie gołębi poracających do zdrowia po podaniu leków, aby jeszcze bardziej wzmocnić ich zdrowy stan. To oczywiste, że optymalizacja zdrowia jest kwestią wymagającą czasu. Rozsądne jest więc stosowanie naturalnego podejścia do zdrowia znacznie wcześniej przed rozpoczęciem wyścigu, aby uzyskać maksymalne korzyści oferowane przez zdrowy system.

Aby zwrócić uwagę na obszerną gamę produktów, Bony Farma opracowała plany zapewnienia zdrowia, jak i plany przygotowania do wyścigów. Należy jednak podkreślić, że są to tylko wytyczne i wskazania, a nie harmonogramy wymagające bezsprzecznego przestrzegania. Nie ma dwóch takich samych gołębników. Wierzymy w spersonalizowane rozwiązania. W przypadku wszelkich pytań po przeczytaniu tego katalogu zapraszamy do kontaktu, aby za-

pewnić optymalne dopasowanie do określonych warunków gołębnika.

W ubiegłych latach opracowaliśmy również nowe produkty dla naszych własnych gołębników. Jesteśmy z tego dumni. Przykładowo, od momentu parzenia podajemy naszym gołębiom #olej rozplodowy do czasu złożenia jaj. Celem jest zapewnienie optymalnego rozwoju mózgu w miarę rozwijania się piskląt. Od parzenia do odstawienia młodych, łączymy olej rozplodowy z dodatkiem hodowlanym. Dodatek ten zapewnia rozwijającym się pisklątom wszystkie niezbędne substancje. Czasami konieczne jest obróbkowanie młodych 1 lub 2 dni wcześniej niż normalnie. W okresie odstawiania podajemy Bony S.G.R. przez tydzień.

Podajemy naszym gołębiom Bony Usneano Plus dwa razy w tygodniu, po weekendzie i stopniowo przechodzimy na Bony S.G.R. i Bony Bio Compleet. Często podajemy Bony Bio Compleet przez tydzień po kuracji przy użyciu Bony S.G.R.

Ponadto nasze gołębie otrzymują preparaty Bony Mineral, Bony Basiskern, Bony Omega Nucleovit, Bony Bio B.M.T., Bony M Mineralen Basic oraz regularnie Bony Bio Boost. Ten ostatni nowy produkt pomaga gołębiom między innymi skuteczniej spalać tłuszcz.

Wszystkie te środki gwarantują podstawowe zdrowie gołębi i pomagają im rozwijać się w silne młode ptaki, osiągające dobre wyniki podczas wyścigów z jednego gołębnika.

Aby zapobiec biegunkom, nasze młode ptaki otrzymują Bony Bonisol wraz z Bony Sambucca

Plus. Zazwyczaj wystarcza to, aby zapobiec pogorszeniu stanu. Staramy się ograniczyć podawanie leków młodym ptakom do minimum, i to się udaje.

Wszystkie stosowane przez nas produkty mają na celu optymalizację zdrowia gołębi. Praktyka potwierdza, że podejście to pozwala nam ograniczyć stosowanie leków do absolutnego minimum. W rezultacie młode ptaki mogą rozwinąć optymalny ekosystem w swoich jelitach, zwany również mikrobiomem. Niepotrzebne antybiotyki hamują właściwy rozwój mikrobiomu jelit i w rzeczywistości sprawiają, że ptaki są bardziej podatne na nowe infekcje.



## SEZON LOTÓW GOŁĘBI

Podczas sezonu lotów gołębi można, obok systemu podstawowego, stosować kilka innych środków wspomagających osiągnięcie optymalnej formy. Dużo zależy od rodzaju zawodów, w których uczestniczą gołębie. Gołębie ze słabą formą treningową tuż przed sezonem można wspierać używając Bony Mix Treningowy oraz Bony S.G.R. Bony S.G.R. można dodawać przez kilka dni z rzędu do wody pitnej. Wielu miłośników używa również Bony Mix Treningowy podczas zawodów gołębiarskich, zamiast Bony Glutavit. Również bardzo dobrze sprawdza się Bony Power Glutavit, szczególnie przy wyścigach na średni dystans oraz na prędkość. Przy wyścigach długodystansowych można korzystać z Bony MR Plus podczas ostatnich dni przed wkładaniem do klatki.

W wypadku kiedy nadal brakuje formy, bardzo dobrze, jako dodatkowe wsparcie przy lotach, sprawdza się Bony Special Force, ewentualnie w kombinacji z Bony Cat Plus. Często stosowana kombinacja w ostatnich latach to Bony Omega Olej Lot 2.0 razem z Bony Endurance.

We wzrastającej kolejności pod względem mocy wyznaczamy: Bony Power Glutavit, Bony Endurance, Bony Mix Treningowy i Bony MR Plus. Oczywiście nie można stosować tych środków wszystkich razem, podajemy tylko kilka możliwości. Zastosowanie trzeba dopasować do każdej indywidualnej hodowli.

Po powrocie do domu najlepiej można wspierać gołębie przez podanie Bony Bonisol w kombinacji z Bony A-Booster. W wieczór powrotu oraz kolejny dzień po powrocie można dodać Bony Useano Plus jako naturalną dezynfekcję wody pitnej.

Dostępny jest szeroki wachlarz produktów. Sztuką jest osiągnięcie maksymalnie dobrych wyników na miarę potrzeb, korzystając równocześnie z minimalnej liczby produktów. Nasz zespół chętnie doradzi Państwu przy ich wyborze.



**BONY PLAN PODSTAWOWY**

Podstawowy system Bony ma na celu uzyskanie najlepszych wyników przy jak najmniejszej liczbie stosowanych produktów. Zalecamy korzystanie z Podstawowego systemu przez cały rok.

|           |       | SOB   | NIE                         | PON         | WTO                         | ŚRO   | CZW                         | PIĄ                |
|-----------|-------|---|-----------------------------|-------------|-----------------------------|---|-----------------------------|--------------------|
| Rano      | Karma |   |                             |             |                             | Bony Podstawa Odporności+<br>Bony B.M.T.+Bony Omega 3 Nucleovit |                             |                    |
|           | Woda  | (Bony Usneano Plus) i Bony Bio Kompletny    | Bony Usneano Plus           | Bony S.G.R. |                             |   | Bony S.G.R.                 | Bony Minerale      |
| Wieczorem | Karma |   | Bony M Mix Mineralowy Basic |             | Bony M Mix Mineralowy Basic | Bony Podstawa Odporności+<br>Bony B.M.T.+Bony Omega 3 Nucleovit | Bony M Mix Mineralowy Basic |                    |
|           | Woda  | Bony Podstawa-T lub Bony Herbata dla gołębi | Bony Usneano Plus           | Bony S.G.R. | Bony Bio Kompletny          |   | Bony S.G.R.                 | Bony Bio Kompletny |

Punktem wyjścia jest Podstawowy system Bony uzupełniony o najlepiej dobrane produkty do różnego rodzaju lotów. Przy kosowaniu przed wszelkimi lotami można zastosować Bony Czarne Krople lub Bony Krople do Oczu i/lub Bony Krople do Nosa.



**LOTY NA ODLEGŁOŚĆ DO 350 KM:**

Podstawowy plan Bony uzupełniony o: (w zależności od dnia powrotu do domu przesunąć o jeden dzień).

|           |       | SOB  | NIE              | PON | WTO | ŚRO | CZW                                    | PIĄ                                    |
|-----------|-------|--|------------------|-----|-----|-----|--|--|
| Rano      | Karma |  | Bony Bronchicron |     |     |     | Bony Power<br>Glutavit<br>+ *Olej Lot* | Bony Power<br>Glutavit<br>+ *Olej Lot* |
|           | Woda  |  |                  |     |     |     |  |  |
| Wieczorem | Karma | Bony Bronchicron                                     |                  |     |     |     | Bony Power<br>Glutavit<br>+ *Olej Lot* |  |
|           | Woda  | Bony Bolectrol<br>Plus + Bony Boost<br>Acides Aminés |                  |     |     |     |  |  |

\*Olej Lot\* = Bony Omega 3 Olej Lot / Bony Omega 3 Lot Octa 20.000 / Bony Omega Olej Lot 2.0.

Wszystkie plany służą jedynie za wytyczne. Można więc zdecydować, aby przed rozpoczęciem lotów zacząć stymulować gołębie, podając im przez kilka dni bez przerwy mieszankę Bony Mix Treningowy lub Bony Wytrzymałość wraz z olejami Bony Omega Olej Lot.

Wszystko to jest uzależnione przede wszystkim od indywidualnych okoliczności.

**LOTY NA ODLEGŁOŚĆ 350-750 KM:**

Podstawowy plan Bony uzupełniony o: (w zależności od dnia powrotu do domu przesunąć o jeden dzień).

|           |       | SOB              | NIE              | PON | WTO  | ŚRO                                    | CZW  | PIĄ |
|-----------|-------|------------------|------------------|-----|--|--|--|-----|
| Rano      | Karma |                  | Bony Bronchicron |     | Bony Podstawa<br>Odporności + Bony<br>B.M.T. + Bony<br>Omega 3 Nucleovit | Bony Power<br>Glutavit<br>+ *Olej Lot* | Bony MR Plus i<br>Bony Mix<br>Treningowy + *Olej<br>Lot* |     |
|           | Woda  |                  |                  |     |  |  | Bony Cat Plus lub<br>Bony Wspieranie<br>Lotów            |     |
| Wieczorem | Karma | Bony Bronchicron |                  |     | Bony Podstawa<br>Odporności + Bony<br>B.M.T. + Bony<br>Omega 3 Nucleovit | Bony Power<br>Glutavit<br>+ *Olej Lot* |  |     |
|           | Woda  |                  |                  |     |  |  |  |     |

W planie dla lotów na odległości powyżej 350 km można zdecydować się na zastąpienie Bony Power Glutavit silniejszym produktem Bony MR Plus lub mieszanką Bony Mix Treningowy. Reszta Podstawowego planu Bony obowiązuje bez zmian. Jednak należy wówczas podać dawkę Bony B.M.T., Bony Podstawa Odporność i Bony Omega 3 Nucleovit jeden dzień wcześniej w związku z koszowaniem. Aby jeszcze bardziej zwiększyć chęć gołębi do lotu, można dodać napój Bony Cat Plus lub mieszankę Bony Wspieranie Lotów do kropli Bony Minerale.

**LOTY NA ODLEGŁOŚĆ PONAD 750 KM:**

Podstawowy plan Bony uzupełniony o: (w zależności od dnia powrotu do domu przesunąć o jeden dzień).

**Tydzień przed kosзовaniem:**

|           |       | SOB | NIE         | PON                        | WTO                        | ŚRO                        | CZW                        | PIĄ                                   |
|-----------|-------|-----|-------------|----------------------------|----------------------------|----------------------------|----------------------------|---------------------------------------|
| Rano      | Karma |     |             |                            | Bony B.M.T +<br>*Olej Lot* | Bony B.M.T +<br>*Olej Lot* | Bony B.M.T +<br>*Olej Lot* | Bony Power<br>Glutavit+<br>*Olej Lot* |
|           | Woda  |     | Bony S.G.R. |                            | Bony S.G.R.                |                            | Bony Czarny Bez            |                                       |
| Wieczorem | Karma |     |             | *Bony M Mix<br>Minerałowy* |                            | *Bony M Mix<br>Minerałowy* |                            | *Bony M Mix<br>Minerałowy*            |
|           | Woda  |     |             |                            |                            |                            |                            |                                       |

\*Olej Lot\* = Bony Omega 3 Olej Lot / Bony Omega 3 Lot Octa 20.000 / Bony Omega Olej Lot 2.0.

\*Bony M Mix Mineralowy\* = Bony M Mix Mineralowy Basic / Bony M Mix Mineralowy Superior.

**LOTY NA ODLEGŁOŚĆ PONAD 750 KM:**

Podstawowy plan Bony uzupełniony o: (w zależności od dnia powrotu do domu przesunąć o jeden dzień).

**Tydzień przed kosзовaniem**

|           |       | SOB                                    | NIE  | PON  | WTO   | ŚRO | CZW | PIĄ |
|-----------|-------|--|--|--|---|-----|-----|-----|
| Rano      | Karma | Bony Power<br>Glutavit<br>+ *Olej Lot* | Bony MR Plus<br>lub Bony Mix<br>Treningowy +<br>*Olej Lot* | Bony MR Plus<br>lub Bony Mix<br>Treningowy +<br>*Olej Lot* | Bony B.M.T +<br>*Olej Lot*                        |     |     |     |
|           | Woda  | Bony Czarny Bez                        | Bony S.G.R.<br>+ Bony<br>Minerały*                         | Bony S.G.R.<br>+ Bony Mineraly<br>+ Bony Cat Plus          | Bony S.G.R.<br>+ Bony Mineraly<br>+ Bony Cat Plus |     |     |     |
| Wieczorem | Karma |  | Bony M Mix<br>Minerałowy*                                  |  |   |     |     |     |
|           | Woda  |  | Bony S.G.R.  | Bony S.G.R.  |   |     |     |     |

\*Olej Lot\* = Bony Omega 3 Olej Lot / Bony Omega 3 Lot Octa 20.000 / Bony Omega Olej Lot 2.0.

\*Bony M Mix Mineralowy\* = Bony M Mix Mineralowy Basic / Bony M Mix Mineralowy Superior.

Jeśli kosзовanie ma miejsce w innych dniach, w planie tym musi oczywiście nastąpić przesunięcie.

**MŁODE GOŁĘBIE:**

Podstawowy plan Bony uzupełniony o: (w zależności od dnia powrotu do domu przesunąć o jeden dzień).

|           |       | SOB                                  | NIE                         | PON         | WTO                         | ŚRO   | CZW  | PIĄ   |
|-----------|-------|--------------------------------------|-----------------------------|-------------|-----------------------------|---|--|---|
| Rano      | Karma |                                      | Bony Bronchicon             |             |                             | Bony Podstawa Odporności + Bony B.M.T. + Bony Omega 3 Nucleovit | Bony Power Glutavit + *Olej Lot*                               | Bony Power Glutavit + *Olej Lot*                    |
|           | Woda  |                                      | Bony Usneano Plus           | Bony S.G.R. |                             | Bony Czarny Bez   | Bony S.G.R.  | Bony S.G.R + Bony Minerale + (Bony Wspieranie Lotów |
| Wieczorem | Karma | Bony Bronchicon                      | Bony M Mix Mineralowy Basic |             | Bony M Mix Mineralowy Basic | Bony Podstawa Odporności + Bony B.M.T. + Bony Omega 3 Nucleovit | Bony Power Glutavit + *Olej Lot* + Bony M Mix Mineralowy Basic |   |
|           | Woda  | Bony Bolectrol Plus + Bony A-Booster | Bony Usneano Plus           |             |                             | Bony Czarny Bez   |  |   |

\*Olej Lot\* = Bony Omega 3 Olej Lot / Bony Omega 3 Lot Octa 20.000 / Bony Omega Olej Lot 2.0.

\*Bony M Mix Mineralowy\* = Bony M Mix Mineralowy Basic / Bony M Mix Mineralowy Superior.

Jeśli koszarowanie ma miejsce w innych dniach, w planie tym musi oczywiście nastąpić przesunięcie.

**PLAN NA CZAS ROZPŁODU:**

Podstawowy plan Bony uzupełniony o:

|           |       | SON  | NIE | PON  | WTO | ŚRO | CZW  | PIĄ |
|-----------|-------|--|-----|--|-----|-----|--|-----|
| Rano      | Karma | Bony Wsparcie Rozrodu + Bony Omega 3 Olej Rozplodowy |     | Bony Wsparcie Rozrodu + Bony Omega 3 Olej Rozplodowy |     |     | Bony Wsparcie Rozrodu + Bony Omega 3 Olej Rozplodowy |     |
|           | Woda  |  |     |  |     |     |  |     |
| Wieczorem | Karma |  |     |  |     |     |  |     |
|           | Woda  |  |     |  |     |     |  |     |

W miarę potrzeb można częściej podawać suplement dla wspierania rozplodu Bony Wsparcie Rozrodu i+ Bony Omega 3 Olej Rozplodowy. Według zaleceń, należy podawać produkty Bony Wsparcie Rozrodu i+ Bony Omega 3 Olej Rozplodowy codziennie przed złożeniem jaj (od momentu łączenia w pary).

Bony Rozrodu Pakietów składa się z następujących 4 produktów:

- Bony Omega 3 Olej Rozplodowy - 500 ml
- Bony Wsparcie Rozrodu - 350 gr
- Bony Bolectrol Plus 500 ml
- Bony Podstawa-T - 1000 ml



**PLAN NA CZAS PIERZENIA I:**

Podstawowy plan Bony uzupełniony o:

**Plan na czas pierzenia – tydzień pierwszy:**

|           |       | SOB   | NIE   | PON   | WTO   | ŚRO   | CZW   | PIĄ   |
|-----------|-------|---|---|---|---|---|---|---|
| Rano      | Karma | Bony Podstawa Odporności + Bony B.M.T. + Bony Omega 3 Nucleovit               |   | Bony Podstawa Odporności + Bony B.M.T. + Bony Omega 3 Nucleovit               |   | Bony Podstawa Odporności + Bony B.M.T. + Bony Omega 3 Nucleovit               |   | Bony Podstawa Odporności + Bony B.M.T. + Bony Omega 3 Nucleovit               |
|           | Woda  | Bony Podstawa-T lub Bony Herbata dla gołębi + Bony Nasiona na Okres Pierzenia | Bony Podstawa-T lub Bony Herbata dla gołębi + Bony Nasiona na Okres Pierzenia | Bony Podstawa-T lub Bony Herbata dla gołębi + Bony Nasiona na Okres Pierzenia | Bony Podstawa-T lub Bony Herbata dla gołębi + Bony Nasiona na Okres Pierzenia | Bony Podstawa-T lub Bony Herbata dla gołębi + Bony Nasiona na Okres Pierzenia | Bony Podstawa-T lub Bony Herbata dla gołębi + Bony Nasiona na Okres Pierzenia | Bony Podstawa-T lub Bony Herbata dla gołębi + Bony Nasiona na Okres Pierzenia |
| Wieczorem | Karma |   |   |   |   |   |   |   |
|           | Woda  |   |   |   |   |   |   |   |

**PLAN NA CZAS PIERZENIA II:**

Podstawowy plan Bony uzupełniony o:

**Plan na czas pierzenia – tydzień drugi:**

|           |       | SOB           | NIE   | PON           | WTO                              | ŚRO   | CZW                              | PIĄ |
|-----------|-------|---------------|---|---------------|----------------------------------|---|----------------------------------|-----|
| Rano      | Karma |               | Bony Podstawa Odporności + Bony B.M.T. + Bony Omega 3 Nucleovit |               |                                  | Bony Podstawa Odporności + Bony B.M.T. + Bony Omega 3 Nucleovit |                                  |     |
|           | Woda  | Bony Bonichol |   | Bony Bonichol | Bony Witaminy na Okres Pierzenia | Bony Bonichol   | Bony Witaminy na Okres Pierzenia |     |
| Wieczorem | Karma |               |   |               |                                  |   |                                  |     |
|           | Woda  |               |   |               |                                  |   |                                  |     |

Plan na drugi tydzień pierzenia można następnie kontynuować przez kilka tygodni.

Przedstawione wyżej plany można traktować za punkt wyjścia i mogą zostać dopasowane „na miarę” do każdej indywidualnej hodowli.

Bony Pierzenia Pakietów składa się z następujących 6 produktów:

- Bony Bonichol 500 ml
- Bony Nasiona na Okres Pierzenia - 300 gr
- Bony Witaminy na Okres Pierzenia - 150 gr
- Bony Podstawa-T - 1000 ml
- Bony Herbata dla gołębi - 300 gr
- Bony A-Booster 50 ml





## BONY FARMA KATALOG

|                                  | Ogólne wsparcie | Wsparcie dróg oddechowych | Wsparcie Coli | Wsparcie Coccidiose - Trichomonais | Wsparcie biegunka | Wsparcie młodych chorób zwierząt | Młode gołębie | Stare gołębie | Okres pierzenia | Okres Rozrodu | Okres Treningowy | Okres lot | Przed lotem | Po locie | Krótki dystans | Medium dystans | Długo dystans | Administracja w wodzie pitnej | Administracja na jedzenie |
|----------------------------------|-----------------|---------------------------|---------------|------------------------------------|-------------------|----------------------------------|---------------|---------------|-----------------|---------------|------------------|-----------|-------------|----------|----------------|----------------|---------------|-------------------------------|---------------------------|
| Bony A-Booster                   | •               |                           |               |                                    |                   | •                                | •             | •             | •               | •             | •                | •         | •           | •        | •              | •              | •             | •                             |                           |
| Bony Air                         | •               | •                         |               |                                    |                   |                                  | •             | •             | •               | •             | •                | •         | •           | •        | •              | •              | •             | •                             |                           |
| Bony Aktywne Żelazo              | •               |                           |               |                                    |                   | •                                | •             | •             | •               | •             | •                | •         | •           | •        | •              | •              | •             | •                             |                           |
| Bony B.M.T.                      | •               |                           | •             | •                                  | •                 | •                                | •             | •             | •               | •             | •                | •         | •           | •        | •              | •              | •             | •                             | •                         |
| Bony Podstawa Odporności         | •               |                           | •             | •                                  | •                 | •                                | •             | •             | •               | •             | •                | •         | •           | •        | •              | •              | •             | •                             |                           |
| Bony Podstawa-T                  | •               | •                         | •             | •                                  | •                 | •                                | •             | •             | •               | •             | •                | •         | •           | •        | •              | •              | •             | •                             | •                         |
| Bony Sól do kąpielowa            | •               |                           |               |                                    |                   |                                  | •             | •             | •               | •             | •                | •         | •           | •        | •              | •              | •             | •                             |                           |
| Bony Drożdże piwne               | •               |                           |               |                                    |                   | •                                | •             | •             | •               | •             | •                | •         | •           | •        | •              | •              | •             | •                             | •                         |
| Bony Bio B.M.T.                  | •               |                           | •             | •                                  | •                 | •                                | •             | •             | •               | •             | •                | •         | •           | •        | •              | •              | •             | •                             | •                         |
| Bony Bio Kompletny               | •               |                           | •             | •                                  | •                 | •                                | •             | •             | •               | •             | •                | •         | •           | •        | •              | •              | •             | •                             | •                         |
| Bony Bio Podnieść                | •               |                           | •             | •                                  | •                 | •                                | •             | •             | •               | •             | •                | •         | •           | •        | •              | •              | •             | •                             | •                         |
| Bony Bonichol                    | •               |                           |               |                                    |                   |                                  | •             | •             | •               |               | •                | •         | •           | •        | •              | •              | •             | •                             | •                         |
| Bony Boelectrol Plus             | •               |                           | •             | •                                  | •                 | •                                | •             | •             |                 | •             | •                | •         | •           | •        | •              | •              | •             | •                             | •                         |
| Bony Bronchicron                 |                 | •                         |               |                                    |                   |                                  | •             | •             |                 |               |                  | •         | •           | •        | •              | •              | •             | •                             | •                         |
| Bony Cat Plus                    | •               |                           |               |                                    |                   |                                  | •             | •             |                 |               | •                | •         | •           | •        | •              | •              | •             | •                             | •                         |
| Bony Herbata dla gołębi          | •               | •                         | •             | •                                  | •                 | •                                | •             | •             | •               | •             | •                | •         | •           | •        | •              | •              | •             | •                             | •                         |
| Bony Mix Elektrolitowy           |                 |                           | •             | •                                  | •                 | •                                | •             | •             |                 |               |                  | •         | •           | •        | •              | •              | •             | •                             | •                         |
| Bony Wytrzymałość                | •               |                           |               |                                    |                   |                                  | •             | •             |                 |               | •                | •         | •           |          |                | •              | •             |                               | •                         |
| Bony Farvisol W.O.               | •               | •                         | •             | •                                  | •                 | •                                | •             | •             | •               | •             | •                | •         | •           | •        | •              | •              | •             | •                             | •                         |
| Bony Regeneracja Kapsułki        | •               |                           |               |                                    |                   | •                                | •             | •             | •               | •             | •                | •         | •           | •        | •              | •              | •             | •                             |                           |
| Bony Iron Boost                  | •               |                           |               |                                    |                   |                                  | •             | •             |                 |               | •                | •         | •           |          | •              | •              | •             |                               | •                         |
| Bony Puder Dla Młodych Ptaków    | •               |                           | •             |                                    | •                 | •                                | •             | •             |                 |               |                  |           |             |          |                |                |               |                               | •                         |
| Bony Czosnek                     | •               |                           | •             | •                                  | •                 | •                                | •             | •             | •               | •             |                  | •         |             |          |                |                |               |                               | •                         |
| Bony Czosnek Allicynę            | •               |                           | •             |                                    | •                 | •                                | •             | •             | •               | •             |                  | •         |             |          |                |                |               | •                             |                           |
| Bony Wsparcie Rozrodu            | •               |                           |               |                                    |                   |                                  | •             | •             |                 | •             |                  |           |             |          |                |                |               |                               | •                         |
| Bony Olej Czosnkowy              | •               |                           | •             |                                    | •                 | •                                | •             | •             | •               | •             |                  | •         |             |          |                |                |               |                               | •                         |
| Bony M Mix Mineralowy Basic      | •               |                           |               |                                    |                   |                                  | •             | •             | •               | •             | •                | •         |             |          | •              | •              | •             |                               | •                         |
| Bony M Mix Mineralowy Superior   | •               |                           |               |                                    |                   |                                  | •             | •             | •               | •             | •                | •         |             |          | •              | •              | •             |                               | •                         |
| Bony Mineraty                    | •               | •                         | •             | •                                  | •                 | •                                | •             | •             | •               | •             | •                | •         | •           | •        | •              | •              | •             | •                             | •                         |
| Bony MR Plus                     | •               |                           |               |                                    |                   |                                  | •             | •             |                 |               |                  | •         | •           |          |                | •              | •             |                               | •                         |
| Bony Nasiona na Okres Pierzenia  | •               |                           |               |                                    |                   |                                  | •             | •             | •               |               |                  |           |             |          |                |                |               |                               |                           |
| Bony Krople do Nosa              |                 | •                         |               |                                    |                   |                                  | •             | •             | •               | •             | •                | •         | •           | •        | •              | •              | •             |                               |                           |
| Bony Omega 3 Olej Rozplodowy     | •               |                           |               |                                    |                   |                                  | •             | •             |                 | •             |                  |           |             |          | •              | •              | •             |                               | •                         |
| Bony Omega 3 Olej Lot            | •               |                           |               |                                    |                   |                                  | •             | •             | •               | •             | •                | •         | •           |          | •              | •              | •             |                               | •                         |
| Bony Omega 3 Lot Octa 20.000     | •               |                           |               |                                    |                   |                                  | •             | •             | •               | •             | •                | •         | •           |          | •              | •              | •             |                               | •                         |
| Bony Omega Nucleovit             | •               |                           |               |                                    |                   |                                  | •             | •             | •               | •             | •                | •         | •           |          | •              | •              | •             |                               | •                         |
| Bony Omega Olej Lot 2.0          | •               |                           |               |                                    |                   |                                  | •             | •             | •               | •             | •                | •         | •           |          | •              | •              | •             |                               | •                         |
| Bony Krople do Oczu              |                 | •                         |               |                                    |                   |                                  | •             | •             | •               | •             | •                | •         | •           | •        | •              | •              | •             |                               |                           |
| Bony Oregano w proszku 10%       | •               |                           | •             |                                    | •                 | •                                | •             | •             | •               | •             | •                | •         |             | •        | •              | •              | •             |                               | •                         |
| Bony Ciecz Oregano 10%           | •               |                           | •             |                                    | •                 | •                                | •             | •             | •               | •             | •                | •         |             | •        | •              | •              | •             | •                             | •                         |
| Bony PreviSal                    | •               |                           | •             | •                                  | •                 | •                                | •             | •             | •               | •             | •                | •         | •           | •        | •              | •              | •             | •                             | •                         |
| Bony Power Glutavit              | •               |                           |               |                                    |                   |                                  | •             | •             | •               | •             | •                | •         | •           | •        | •              | •              | •             |                               | •                         |
| Bony Probiotyki                  | •               | •                         | •             | •                                  | •                 | •                                | •             | •             | •               | •             | •                | •         | •           | •        | •              | •              | •             | •                             | •                         |
| Bony Witaminy na Okres Pierzenia | •               |                           |               |                                    |                   |                                  | •             | •             | •               | •             | •                | •         | •           |          | •              | •              | •             | •                             | •                         |
| Bony S.G.R.                      | •               | •                         | •             | •                                  | •                 | •                                | •             | •             | •               | •             | •                | •         | •           | •        | •              | •              | •             | •                             | •                         |
| Bony Special Force               | •               |                           |               |                                    |                   |                                  | •             | •             | •               | •             | •                | •         | •           |          | •              | •              | •             | •                             | •                         |
| Bony Czarny Bez                  | •               |                           | •             | •                                  | •                 | •                                | •             | •             |                 |               | •                | •         | •           |          | •              | •              | •             | •                             |                           |
| Bony Olej z Kiełków Pszenicy     | •               |                           |               |                                    |                   |                                  | •             | •             |                 | •             |                  |           |             |          |                |                |               |                               | •                         |
| Bony Mix Treningowy              | •               |                           |               |                                    |                   |                                  | •             | •             |                 |               | •                | •         | •           |          |                | •              | •             |                               | •                         |
| Bony Usneano Plus                | •               | •                         | •             | •                                  | •                 | •                                | •             | •             | •               | •             | •                | •         | •           | •        | •              | •              | •             | •                             | •                         |
| Bony Kapsułki Vita               | •               | •                         | •             |                                    |                   | •                                | •             | •             | •               |               | •                | •         | •           | •        | •              | •              | •             | •                             | •                         |
| Bony Witaminy wspierające lot    | •               |                           |               |                                    |                   | •                                | •             | •             | •               |               | •                | •         | •           |          | •              | •              | •             | •                             | •                         |
| Bony Płynny Tłuszcz Owczy        | •               |                           |               |                                    |                   |                                  | •             | •             | •               | •             | •                | •         | •           |          |                | •              | •             |                               | •                         |
| Bony Wspieranie Lotów            | •               |                           |               |                                    |                   |                                  | •             | •             |                 |               | •                | •         | •           |          | •              | •              | •             | •                             | •                         |
| Bony Czarne Krople               |                 | •                         |               |                                    |                   |                                  | •             | •             | •               | •             | •                | •         | •           | •        | •              | •              | •             |                               |                           |



## ZAŁOŻENIA BONY FARMA

Bony Farma stawia sobie za cel opiekę nad sportem gołębiarskim w jak najbardziej naturalny sposób. Nacisk jest kładziony na prewencyjną opiekę zdrowotną przez stosowanie suplementów żywności, przyczyniających się do zmniejszenia zależności gołębi od leków.

Ustawodawstwo wielu krajów europejskich zabrania wymieniać nazw leków w katalogach, co uniemożliwia ich wyszukiwanie. Dlatego nie są podawane nazwy leków.

W przypadku pytań związanych ze stosowaniem leków w kombinacji z preparatami naturalnymi, możecie państwo kontaktować się przez e-mail, listownie lub telefonicznie z Centrum Weterynarii w Beek. Nasi fachowi współpracownicy służą państwu pomocą.

Sport gołębiarski jest tak zróżnicowany, a zawody i warunki tak odmienne, że ważne jest dostosowanie się do indywidualnych potrzeb. Istotne jest unikanie ślepego i bezkrytycznego trzymania się stałych schematów, które nie przynoszą optymalnych rezultatów.

Jeżeli jesteście Państwo zainteresowani rozpoczęciem prewencyjnego stosowania suplementów odżywczych z serii Bony, najlepszy wybór stanowią 'Bony System Podstawowy'. System ten zapewnia optymalną pomoc dla podstaw zdrowia gołębi.

Najlepszym okresem rozpoczęcia stosowania systemu podstawowego jest zakończenie sezonu. W ten sposób tworzy się dobre podstawy dla następnego sezonu. Gołębie dobrze przejdą w ten sposób przez okres pierzenia i zostaną właściwie przygotowane do rozplodów, a osobniki młode będą miały optymalny start.

W zależności od warunków zawodów i innych okoliczności, można dokonać wyboru z różnych możliwości, jakie oferują suplementy żywności z serii produktów Bony.

## PIGEONVETCENTER

Centrum gołębiarskie wchodzi w skład Centrum Weterynarii Beek i zapewnia profesjonalną opiekę weterynaryjną w sporcie gołębiarskim.

- Badania gardła i kału
- Zabiegi związane z płodnością
- Badania krwi
- Hospitalizowanie i obserwację
- Szczepienia
- Operacje
- Sekcje
- Badania rentgenologiczne
- Badania bakteriologiczne

Pigeonvetcenter jest częścią Centrum Medycznego dla Zwierząt w Beek. Tutaj można uzyskać profesjonalną medyczną poradę na temat gołębiarstwa sportowego.

Na stronie internetowej [www.pigeonvetcenter.com](http://www.pigeonvetcenter.com) znajdziecie Państwo informacje i miesięczne biuletyny od weterynarza Peter'a Boskamp'a. Biuletyny zawierają między innymi najnowsze informacje oraz poglądy o opiece i wspieraniu gołębi.

## PRZEGLĄD BONY FARMA PIGEON PRODUCTS:

### Opieka podstawowa:

- Bony Drożdże piwne
- Bony Podstawa-T
- Bony Podstawa Odporności
- Bony Sól do kąpielowa
- Bony B.M.T.
- Bony Bio B.M.T.
- Bony Bio Kompletny
- Bony Herbata dla gołębi
- Bony Farvisol w.o.
- Bony M Mix Mineralowy Basic
- Bony Minerale
- Bony Omega 3 Nucleovit
- Bony Probiotyki
- Bony S.G.R.

### Okres pierzenia:

- Bony Witaminy na Okres Pierzenia
- Bony Sól do kąpielowa
- Bony Bonichol
- Bony Herbata dla gołębi
- Bony Nasiona na Okres Pierzenia

### Okres lęgowy:

- Bony Omega 3 Olej Rozplodowy
- Bony Wsparcie Rozrodu
- Bony Olej z Kiełków Pszenicy

### System oddechowy:

- Bony Air
- Bony Krople do Nosa
- Bony Bronchicron

### Wsparcie wydajność:

- Bony Aktywne Żelazo
- Bony Cat Plus
- Bony Endurance
- Bony Farvisol w.o.
- Bony Regeneracja Kapsułki
- Bony Ironboost
- Bony Puder Dla Młodych Ptaków
- Bony Minerale
- Bony MR Plus
- Bony Omega 3 Olej Lot
- Bony Omega 3 Lot Octa 20.000
- Bony Omega Olej Lot 2.0
- Bony Power Glutavit
- Bony S.G.R.
- Bony Special Force
- Bony Mix Treningowy
- Bony Kapsułki Vita
- Bony Witaminy wspierające lot
- Bony Wspieranie Lotów

### Powracanie do sił:

- Bony A-Booster
- Bony Bolectrol Plus
- Bony Mix Elektrolitowy
- Bony Power Glutavit
- Bony Regeneracja Kapsułki

### Choroba:

- Bony A-Booster
- Bony Air
- Bony Aktywne Żelazo
- Bony B.M.T.
- Bony Bio B.M.T.
- Bony Bio Podnieść
- Bony Bio Kompletny
- Bony Podstawa-T
- Bony Podstawa Odporności
- Bony Bonichol
- Bony Bolectrol Plus
- Bony Bronchicron
- Bony Mix Elektrolitowy
- Bony Farvisol w.o.
- Bony Puder Dla Młodych Ptaków
- Bony Czosnek
- Bony Czosnek Allicynę
- Bony Olej Czosnkowy
- Bony Kapsułki Vita
- Bony Krople do Nosa
- Bony Krople do Oczu
- Bony Oregano w proszku 10%
- Bony Ciecz Oregano 10%
- Bony PreviSal
- Bony Probiotyki
- Bony S.G.R.
- Bony Czarny Bez
- Bony Usneano Plus
- Bony Kapsułki Vita





**BONYFARMA**<sup>®</sup>  
pigeon products



**WWW.BONYFARMA.COM**



**BONYFARMA**<sup>®</sup>  
pigeon products

Julianalaan 7a • 6191 AL Beek (L) • The Netherlands  
T 0031 (0) 46 437 1885 • F 0031 (0) 46 436 0346  
info@bonyfarma.com • www.bonyfarma.com